



SERVICES

SOS

Ambulances 144

Police

Appels urgents 117

CEA (Centrale alarmes) 026 305 17 17

Centres d'intervention

Nord: Domdidier 026 305 66 71

Centre: Grang.-Paccot 026 305 68 11

Sud: Vaulruz 026 305 67 41

Feu

Fribourg 118

Permanence médicale

Fribourg et Sarine* ... 026 350 11 40

Glâne 026 350 11 40

Gruyère 026 350 11 40

Veveyse 026 350 11 40

Avenches, Payerne 0848 133 133

Broye fribourgeoise ... 0848 133 133

Morat et Lac 0900 670 600

Permanence dentaire

Fribourg: SSO-Fribourg, ts les jours

0848 14 14 14*

Sud fribourgeois: SSO-Fribourg

026 919 35 30*

Broye: SSO-Fribourg

0848 14 14 14*

* Paiement comptant

Perm. chiropratique

sa-di et jours fériés de 9 à 12 h

079 626 55 54

Aide aux victimes

Centre LAVI | Consult. pour enfants,

hommes et victimes de la route |

026 305 15 80.

Solidarité Femmes/Centre LAVI |

Consult. femmes |

026 322 22 02.

SOS Enfants | Perm. enfants, parents,

jeunes | 147.

Main tendue 24 h sur 24 143

SOS futures mamans |

Perm. tél. 24 h sur 24 |

026 3 220 330.

Accueil de nuit «La Tuile» | Toit, re-

pas pour les pers. sans logis | rte de

Marly 25 | Fribourg | 026 424 43 21 |

Ouv. dès 19 h.

Info sida | Antenne | 026 424 24 84.

SOS-Alcool 24 h/24 | 0848 805 005.

Pharmacies de garde

FRIBOURG

Samedi 15 février 2014

Pharmacie Benu Gare CFF

Dimanche 16 février 2014

Pharmacie Benu Gare CFF

lu-ve 6 h 45-21 h, sa 8 h-21 h,

di et jours fériés 9 h 30-21 h

En dehors des h d'ouv. 026 350 1 144

ROMONT

Pharmacie de la Belle-Croix

026 652 90 40

di et jours fériés 10-12 h, 17-18 h

BULLE

Pharmacie Capitole Migros

026 912 33 00

sa 8-12 h, 13 h 30-16 h; di 10-12 h,

17 h 30-18 h 30, lu 9-12 h, 14-18 h 30

BROYE Pharmacie Amavita

Domdidier, 0848 133 133

VEVEYSE: Pharmacie St-Denis

Châtel St-Denis, di et férié de 10 h 30 à

11 h 30, 021 948 30 00

LAC: N° général: 026 670 35 35

SINGINE: cas urgents: 026 350 11 44

JEUX

Tirages du 14 février 2014

EURO MILLIONS

2 4 6 19 39

2 5

SUPER-STAR

G1590

BANCO

1 13

3 10 11 21 27 28 31

32 33 35 39 40 45 48

53 55 58 62 69 70

TRIO MAGIC

6 8 2

ORDRE EXACT: Fr. 615.10

TOUS LES ORDRES: Fr. 102.50

MILIEU: Fr. 6.20

LES RÉSULTATS SONT DISPONIBLES SUR WWW.LORO.CH

Seule la liste officielle des résultats

de la Loterie Romande fait foi.

Sous la peau, images du corps

Exposition. Le Musée de la main de Lausanne fête les 500 ans de la naissance de l'anatomiste bruxellois André Vésale en montrant le corps humain sous le regard tranchant de la médecine.

THIERRY RABOUD

il y a 500 ans naissait André Vésale, médecin bruxellois qui fut à l'anatomie ce que son contemporain Nicolas Copernic fut à l'astronomie. Un pionnier, qui sut tirer parti des avancées techniques de son temps pour faire entrer sa discipline de plain-pied dans la modernité. Afin de marquer cet anniversaire, le Musée de la main de Lausanne propose, en collaboration avec l'Académie suisse des sciences naturelles, une exposition qui donne à voir le corps humain dans le regard de la médecine, entre empirisme et esthétisme, art et science.

Un regard qui n'a eu de cesse d'évoluer, des manuscrits anciens aux scanners modernes. «Durant le Moyen Age, sous l'influence de la pensée platonicienne, le corps est considéré ainsi qu'un microcosme, un petit monde, faisant écho à l'univers vu comme un grand corps», explique l'historien de la médecine Vincent Barras en désignant les planches médiévales qui ouvrent l'exposition, où les parties du corps sont arbitrairement mises en relation avec les signes du zodiaque. Une correspondance cosmique entre intérieur (le corps) et extérieur (le monde) qui guide alors une médecine de saignées, à la croisée des croyances astrologique et religieuse, où l'homme parfait est à l'image de son Créateur.

Malgré des cas documentés au III^e siècle avant J.-C. déjà, ouvrir le corps pour voir de quoi il est fait est longtemps resté un tabou moral autant que religieux. Le médecin grec Galien s'y essaya sur des animaux, mais ce n'est qu'à la Renaissance que la dissection anatomique humaine devient un véritable outil de connaissance. A la cartographie d'un monde en expansion répond alors une topographie du corps, qui s'élabore au cours de séances de dissections pu-

bliques dans les «théâtres d'anatomie», dont la muséographie lausannoise restitue la structure circulaire. Au centre, le cadavre que l'on observe, documente, commente.

L'art de voir le corps

Vésale en extraira sa fameuse *Fabrica*, un ouvrage publié en 1543 dont un exemplaire de la seconde édition est présenté dans l'exposition. Des textes descriptifs y voisinent de fines gravures, où le corps humain est considéré en un ensemble d'organes reliés en systèmes complexes. «Ce qui a fait l'impact et la postérité de Vésale, c'est non seulement son travail d'anatomiste, mais surtout la manière qu'il a eue de le diffuser, en maîtrisant les techniques nouvelles d'impression et de gravure», note Vincent Barras.

C'est que les artistes sont alors partie prenante du processus de diffusion de ce savoir, représentant un corps idéalisé, paradigmatique. Encore aujourd'hui, l'art se nourrit des représentations de la science anatomique, comme en témoignent les quelques œuvres qui jalonnent le parcours de l'exposition: troublants organes faits de cire, de verre ou de matière sonore. Quant au dessin, il est toujours utilisé pour produire des images emblématiques d'anatomie microscopique, à l'image des belles planches exposées. Mais l'art a perdu sa fonction mimétique, dès lors que les corps ont été rendus transparents par les techniques d'imagerie modernes.

A l'étage supérieur de l'exposition se déploient ces nouvelles représentations, précises, où l'humain s'ouvre au regard en tableaux souvent abstraits. Parfois troublants aussi, telle cette cryosection d'un condamné à mort texan ayant offert son corps à la

science, lequel fut congelé avant d'être découpé en fines tranches dûment photographiées...

Apprendre in corpore

De la radiographie d'un coude faite à Lausanne en 1896 à la tomographie contemporaine, ces représentations de l'homme générique servent à qui sait les lire, demeurent ouvertes à la quête du sens, à l'interprétation. Biaisée, lorsque la phrénologie du XIX^e siècle crée une corrélation arbitraire entre morphologie et caractère (d'où la fameuse «bosse des maths»). Mais pédagogique lorsque l'homme se décline en

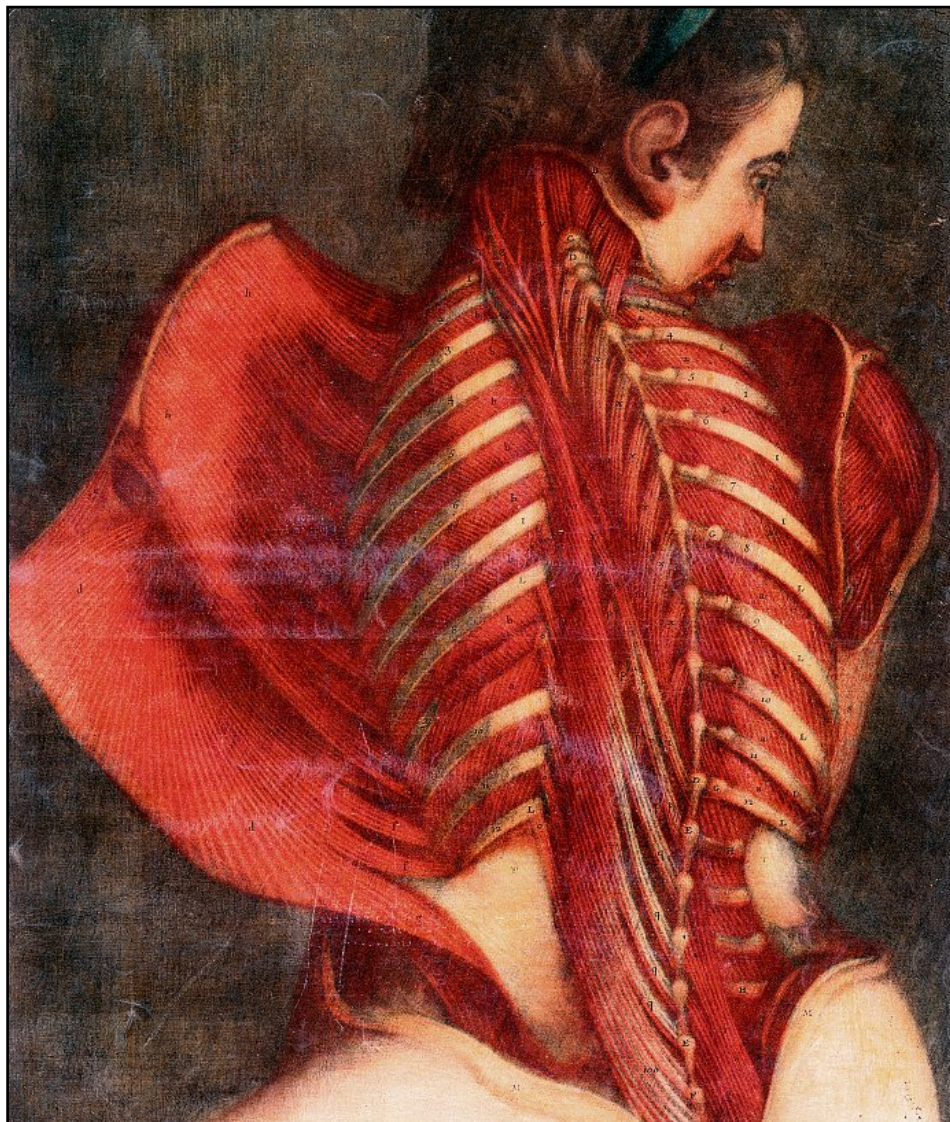
squelettes de plastique, en torsos de cire anatomique ou en planches colorées.

Pourtant, au-delà de ces représentations de plus en plus objectives, le corps réel, palpable, est toujours central dans le processus d'apprentissage, comme en témoignent cette moelle épinière en bain de formol ou ce cœur conservé par plastination (une résine remplaçant alors les liquides présents dans l'organe). Et les étudiants en médecine ont toujours droit à leurs séances de dissection en début de cursus universitaire. «Il est important pour le médecin de se représenter réaliste-

ment le corps humain, lequel reste l'objet idéal pour l'apprentissage. On apprend en touchant», explique Jean-Pierre Hornung, anatomiste à l'Université de Lausanne.

Une expérience sensible et nécessaire pour les soignants, mais qui ne manque pas d'inspirer chez d'autres des sentiments divers, entre fascination et répulsion. Car dans le corps de l'autre, analysé, tranché, découpé, c'est aussi, peut-être surtout, sa propre finitude que l'on contemple. I

> Musée de la main, Lausanne, jusqu'au 17 août.
> www.museedelamain.ch



«L'ange anatomique» (1746) de Jacques Fabien Gautier d'Agoty, ou comment l'art esthétique le corps cartographié par la science. ATELIER DE ST-PREX/MUSÉE DE LA MAIN

SUDOKU

by Ex-perience.ch

8		2				6		9
5		1		6		8		3
			2		8			
		8	1		9	3		
		7	8		5	2		
			3		4			
7		6		5		1		4
4		9				5		7

N° 2413 Difficile

La règle du SUDOKU est on ne peut plus simple. Le but est de compléter la grille en utilisant les chiffres de 1 à 9 et en tenant compte que chaque ligne, colonne et carré contient tous les chiffres une seule fois.

Retrouvez la solution avec une nouvelle grille dans la prochaine édition de La Liberté

Grilles de fabrication Suisse

WWW.SU-DO-KU.CH

Solution grille n° 2412

5	2	1	8	3	7	6	9	4
8	7	9	1	6	4	3	5	2
6	4	3	9	5	2	1	8	7
9	1	4	2	8	3	5	7	6
2	5	8	7	9	6	4	1	3
3	6	7	5	4	1	9	2	8
7	3	2	4	1	5	8	6	9
1	9	6	3	7	8	2	4	5
4	8	5	6	2	9	7	3	1

MOTS CROISÉS

Horizontalement

1. Aptitude naturelle pour les cours du soir.
2. Essence américaine de bonne qualité. Faire preuve de dextérité.
3. Toujours général. Prélude à la passion.
4. Rendu moins clair. Sur Tille, près de Dijon.
5. Loup vaudois. Hausses un peu le ton.
6. Jeu de balle. Epuisa l'énergie.
7. Tête dorée. Bourrer de coups.
8. Partie de manivelle. Hypermarché réputé pour ses bas prix.
9. Sigle politique caduc. Le beau est pour la star.
10. Aide aux condamnés.

Verticalement

1. Un peu de lumière.
2. Station balnéaire française, aux belles falaises. Celui-ci est vertical, un autre est horizontal.
3. Moins utilisé que ça. Piège en mer.
4. Aussi célèbre à Venise qu'à Paris.
5. Changera en mieux.
6. Donné avant l'exécution. Mère de divins jumeaux. Moi, comme vous.
7. Félics des montagnes de l'Asie centrale. Donna le goût de la mer.
8. Couleur de robe. Forme auxiliaire peu employée.
9. Coule à travers la steppe.
10. Nuit des siècles. Etrangleuse en traître.

	1	2	3	4	5	6	7	8	9	10
1										
2										
3										
4										
5										
6										
7										
8										
9										
10										

SOLUTION DU VENDREDI 14 FÉVRIER

Horizontalement

1. Rhinocéros. 2. Europe. Ara.
3. Prit. Téter. 4. Altaï. Pis.
5. Ruisselets. 6. ABS. Adorée.
7. Té. Frère. 8. Erié. Le. Ni.
9. Ulcère. Boa. 10. Ru. Sashimi.

Verticalement

1. Réparateur. 2. Hurluberlu.
3. Iritis. IC. 4. Notas. Fées.
5. Op. Isar. Râ. 6. Cet. Ediles.
7. Eploré. 8. Ratière. Bi.
9. Oreste. Nom. 10. Sar. Sériai.