



Enfants & familles

Du 8 au 23
avril 2017

Vos vacances
de Pâques
dans plus de
35 musées
vaudois

www.pakomuze.ch

LA CÔTE	p.5	Château de Nyon
	p.5	Maison du Basket
	p.6	La Maison de la Rivière
	p.7	Musée du Léman
	p.8	Musée national suisse – Château de Prangins
YVÉRDON	p.9	Musée romain de Nyon
	p.11	Maison d'Ailleurs
LÔZÂNE	p.12	Musée d'Yverdon et région (MY)
	p.13	Centre d'art contemporain
	p.15	Abbaye de Montheron
	p.16	Cinémathèque suisse
	p.17	Collection de l'Art Brut
	p.17	Musée de la main UNIL-CHUV
	p.18	Espace des inventions
	p.19	Fondation de l'Hermitage
	p.20	Le Musée Olympique
	p.21	mudac
	p.22	Musée de l'Elysée
	p.23	Musée et Jardins botaniques cantonaux
	p.24	Musée historique de Lausanne
	p.24	Musée romain de Lausanne-Vidy
	p.25	Opéra de Lausanne - INVITÉ 2017
	p.26	Palais de Rumine
	p.26	Ciné du musée
	p.27	Musée cantonal d'archéologie et d'histoire
	p.27	Musée monétaire cantonal
	p.28	Musée cantonal de géologie
	p.28	Musée cantonal de zoologie
p.29	Musée cantonal des Beaux-Arts	
p.30	UNIL - L'éprouvette	
p.31	ArchéoLab	
RIVIÉRA	p.32	Musée d'art de Pully
	p.34	Alimentarium - Musée de l'alimentation
	p.35	Musée Suisse du Jeu
	p.36	Château de Chillon
	p.37	Musée de Montreux
	p.37	Musée historique de Vevey / Musée de la Confrérie des Vignerons
	p.38	Musée Jenisch Vevey
	p.38	Musée suisse de l'appareil photographique
	p.39	Villa « Le Lac » Le Corbusier
	KIKANKOI?	p.40
p.44		Activités sans réservation
p.46		Activités journalières

La douzième édition de PâKOMUZÉ s'ouvre très prochainement!
Les musées vaudois de la Riviera à La Côte, en passant
par Lausanne, Pully et Yverdon, ont concocté, pour petits
et grands curieux, un programme culturel pétillant.
Laissez-vous surprendre!

Invité spécial 2017 :
L'Opéra de Lausanne

Au nom des 38 institutions participantes, je vous invite
à savourer pleinement des activités de PâKOMUZÉ toutes
plus attrayantes les unes que les autres.

Séverine Altairac
Présidente de l'association ÔMUZÉ

*Date d'ouverture des inscriptions:
Mardi 28 mars dès 12h30*

La plupart des activités nécessitent une inscription.

Suivez également PâKOMUZÉ sur Facebook!

La Cote

Mies
Nyon
Tolochenaz
Prangins



Château de Nyon Maison du Basket



Place du Château, 1260 Nyon
☎ 022 316 42 73, info@chateaudenyon.ch
www.chateaudenyon.ch

Ma-Di: 10h-17h; Lu fermé (sauf les jours fériés)
À 5 minutes à pied de la gare de Nyon. Possibilité de se garer à la Place *Perdtemps* ou au parking de *La Duché*

Expo permanente

Le Château de Nyon propose quatre étages d'exposition permanente: venez découvrir les porcelaines fabriquées à Nyon au 18^e siècle, de nombreux portraits ainsi que les anciennes prisons de la ville.

1A PRISONNIERS DU CHÂTEAU

Tout en haut du château se trouvent d'anciennes prisons. Viens découvrir ces authentiques cellules et créer un objet en réaction à ce lieu hors du commun.

AVEC RÉSERVATION

Je 13 & Je 20 avril • 14h-16h • 7-12 ans • 10.-

*D'anciennes
prisons*



Route Suisse 5, 1295 Mies

☎ 022 545 00 00, houseofbasketball@fiba.com
www.fiba.com/house-of-basketball/visit

Lu-Ve: 10h-16h (Vendredi saint et Lundi de Pâques fermé)

CFF > arrêt *Mies* > Regio direction *Coppet-Lancy pont Rouge* > Parking > adjacent

Expo permanente

L'histoire du Basketball – Invention et Actualité.
Découvrez comme le Basketball a évolué depuis sa création à nos jours. Les grands athlètes qui ont marqué la scène du Basketball international sont présentés dans cette exposition.

2A BASKETBALL, TERRE DES GÉANTS?

Joueurs de 2'36 m, 140 kg de poids, peinture de pied 58, mains de 23 cm. La stature est-elle importante? Venez découvrir si cela est vrai.

AVEC RÉSERVATION

Ma 11, Je 13, Ma 18 & Je 20 avril • 14h-15h30 • 7-12 ans • Gratuit

Inscription par mail houseofbasketball@fiba.com

2B L'INITIATION AU BASKETBALL

Atelier dédié aux enfants intéressés à découvrir pour la première fois le Basketball et ces techniques fondamentales: le dribble, la passe et le tir.

AVEC RÉSERVATION

Me 12 & Me 19 avril • 14h-15h30 • Tout public • Gratuit

Inscription par mail houseofbasketball@fiba.com

La Maison de la Rivière



Ch. Du Boiron 2, 1131 Tolochenaz

☎ 021 546 20 64

www.maisondelariviere.ch

Ouvert tous les jours 10h-18h, sauf mardi

CFF > arrêt *Morges*, Bus 702 > arrêt *Les Saux*
(10 minutes de marche, voir plan sur site internet)

Exposition permanente du centre nature.

L'exposition temporaire sur les œufs permet aux visiteurs de découvrir l'immense diversité des œufs que l'on peut trouver dans le règne animal : des dinosaures aux reptiles actuels, des poissons aux oiseaux...

3A LES EXPERTS DE LA NATURE

Une victime est découverte. Les Experts de la Nature sauront-ils identifier le coupable? L'enquête est lancée! Sur le thème des indices d'animaux.

AVEC RÉSERVATION

Ma 11 avril • 9h-15h30 • 8-12 ans • 25.-

Prendre pique-nique/ vêtements et chaussures adaptés, animation en nature.

3B SUR LES TRACES DU CASTOR

Découvrez de façon ludique la vie du plus gros rongeur d'Europe!

AVEC RÉSERVATION

Me 12 & Je 20 avril • 9h-11h30 • 6-10 ans, parents bienvenus • 12.- (enfant) 16.-(adulte)

Vêtements et chaussures adaptés, animation en nature.

3C LE MINI SENTIER DE LA TRUITE

Une demi-journée à la découverte des animaux du lac et de la rivière. Activités créatrices, de réflexions et ludiques rythmeront cette aventure.

AVEC RÉSERVATION

Je 13 avril • 9h-11h30 • 7-10 ans • 12.-

Vêtements et chaussures adaptés, animation en nature.

3D VISITE GUIDÉE LUDIQUE DE L'EXPOSITION PERMANENTE

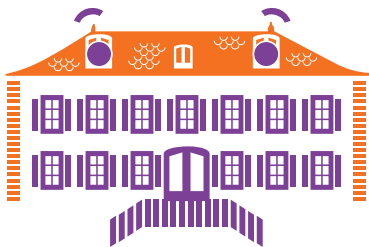
Découvrez le sous-marin *F.-A. Forel*, des aquariums intégrés à la rivière, le plus grand mur tactile du monde et beaucoup plus.

AVEC RÉSERVATION

Ve 21 avril • 14h-16h30 • 7-11 ans, parents bienvenus • 12.- (enfant) 16.-(adulte)

Pars à la chasse aux indices

Musée du Léman



Quai Louis Bonnard 8, 1260 Nyon

☎ 022 316 42 50

www.museeduleman.ch

Ma-Di: 10h-17h; Lu fermé (Lu férié ouvert)

Débarcadère CGN 5 min; Gare CFF 10 min;

Parking de *La Duchesse* 1 min

Expo temporaire

Plouf ! Une histoire de baignade dans le Léman

Histoires riches et bigarrées autour de la baignade: architecture, qualité de l'eau, mode, hygiène, sportifs, curistes, touristes, lavandières, Voltaire, Hergé, Courbet, Louis XVIII, Brigitte Bardot... Lorsque la chaleur se fait caniculaire, c'est la cohue sur les plages du Léman.

4A AQUARIUM EN FOLIE, ÉVÉNEMENT ÉPHÉMÈRE

Dernières dates pour voir nos poissons se jouer du 1^{er} avril.

SANS RÉSERVATION

Sa 8 avril & Di 9 avril • Horaires du musée •

Tout public • Prix d'entrée au musée

4B BIG FISH, ORIGAMI

Origami autour du thème des poissons et de l'eau.

SANS RÉSERVATION

Ma 11 avril • 14h-16h • En famille, > 7 ans •

Prix d'entrée au musée

Atelier libre accès - durée 10/15 minutes par origami.

4C DÉCORE TON ŒUF

Atelier bricolage et introduction sur les œufs par l'équipe de soigneurs animaliers du Musée du Léman.

AVEC RÉSERVATION

Je 13 avril • 10h30-12h • 6-12 ans • 5.-

Une bataille navale

4D TOUCHÉ-COULÉ!

Viens jouer à la bataille navale en version XXL.

SANS RÉSERVATION

Du Ve 14 avril au Lu 17 avril • Horaires du musée • Tout public • Gratuit

4E PEINTURE ET RICOCHET

Atelier bricolage pour peindre et décorer des galets et concours de Ricochet.

AVEC RÉSERVATION

Me 19 avril • 15h30-17h • 6-12 ans • 5.-

Musée national suisse Château de Prangins



Av. Général Guiguer 3, 1197 Prangins

☎ 058 469 38 90

www.chateaudoprangins.ch

Ma-Di : 10h-17h ; Lu fermé (Lu de Pâques ouvert)

CFF > gare de Nyon, puis Bus TPN 805 & 811

> deux arrêts à 5 min, *Prangins, Musée national*
ou *Les Abériaux*

Bateau CGN > Jusqu'au débarcadère de Nyon

À pied > Environ 25 minutes depuis gare de Nyon

À vélo > Publibike, www.publibike.ch

Voiture > Autoroute A1 Genève-Lausanne, sortie
Nyon ou Gland. Grand parking gratuit au bord du lac

Expos temporaire et permanentes

*Le Travail. Photographies de 1860 à nos jours /
Noblesse oblige! La vie de château au 18^e
siècle / La Suisse en mouvement / Promenade
des Lumières / Le jardin dévoilé*

5A DE LA LUMIÈRE À LA PHOTOGRAPHIE

C'est parti pour un voyage dans le temps!
De nombreuses surprises révèlent l'univers
magique de la photographie dans les exposi-
tions du château.

AVEC RÉSERVATION

Ma 11, Je 13 & Ma 18 avril • 14h-16h • 7-12 ans
• 10.-

Rendez-vous à l'accueil, 5 minutes avant le début de
l'activité. Goûter inclus.

5B VOYAGE DANS LE TEMPS

L'histoire du Château de Prangins est longue
et mouvementée! Pour la découvrir, viens
vivre une aventure inoubliable, en costume!

AVEC RÉSERVATION

Je 20 avril • 14h-16h • 8-12 ans • 10.-

Rendez-vous à l'accueil, 5 minutes avant le début de
l'activité. Goûter inclus.

5C IL ÉTAIT UNE FOIS UN CHÂTEAU...

Une histoire et des jeux autour de l'expo-
sition permanente *Noblesse oblige! La vie de
château au 18^e siècle*. Idéal pour une visite en
famille.

SANS RÉSERVATION

Tous les jours • Horaire du musée • Dès 4 ans •
Prix d'entrée au musée. Enfants: gratuit

5D LES OBJETS PARLENT!

Un audio-guide pour enfants de l'exposi-
tion permanente *Noblesse oblige! La vie de château au
18^e siècle*.

SANS RÉSERVATION

Tous les jours • Horaire du musée • Dès 6 ans •
Prix d'entrée au musée. Enfants: gratuit

5E CHOUETTES SILHOUETTES!

Un carnet d'activités et de jeux autour de l'ex-
position permanente et en plein air, *Promenade
des Lumières*.

SANS RÉSERVATION

Tous les jours • Horaire du musée • Dès 7 ans
• Gratuit

Exposition partiellement accessible en dehors des
heures d'ouverture du musée.

Musée romain de Nyon



Rue Maupertuis 9, 1260 Nyon

☎ 022 316 42 80, www.mrn.ch

Ma-Di: 10h-17h, Lu fermé (Lu de Pâques ouvert)

Dans le centre ville, gare CFF à 10 minutes, débarcadère à 10 minutes. Parking *Perdtemps*, à 5 minutes (1^{er} heure gratuite). Parking de *La Duché*, à 5 minutes à pied par l'ascenseur.

Expo permanente

La vie au bord du Léman il y a 2000 ans, dans la Colonia Iulia Equestris, fondée par Jules César. La ville de Nyon repose sur les vestiges de *Noviodunum*, l'une des villes romaines les plus importantes de Suisse, fondée au I^{er} siècle avant J.-C.

6A DANS LA PEAU D'UN ARCHÉOLOGUE

Atelier qui permettra aux enfants de découvrir le métier d'archéologue en manipulant des objets sortis de fouilles sur le territoire de la *Colonia Iulia Equestris*!

AVEC RÉSERVATION

Ma 11 avril (11h-12h), Me 12 & Ve 14 avril (14h-15h) • 7-12 ans • 10.-

6B À VOUS DE JOUER!

Venez tester votre habileté à divers jeux, qui divertissaient les Romains il y a plus de 2000 ans!

SANS RÉSERVATION

Tous les jours du 11 au 21 avril, sauf le Lu (Lu de Pâques ouvert) • 10h-17h • > 6 ans • Prix d'entrée au musée • Enfants : gratuit

Les enfants doivent être accompagnés d'un adulte.

6C LA VIE QUOTIDIENNE

Fronto entraîne les jeunes visiteurs à remonter le temps. Les participants fabriquent un des jeux de Fronto: *le jeu des douze lignes*.

AVEC RÉSERVATION

Ma 18 avril • 14h-16h • 7-12 ans • 16.-

Fait partie des vacances à la romaine, ateliers annuels du Musée romain.

6D DE QUOI EN FAIRE UN PLAT!

Devenez apprenti potier avec la céramique romaine pour modèle. Retrouvez vos manches pour modeler la terre, la mouler et créer différents objets et décors...

AVEC RÉSERVATION

Me 19 avril • 14h-16h • 7-12 ans • 16.-

Fait partie des vacances à la romaine, ateliers annuels du Musée romain.

6E S'INITIER À LA MOSAÏQUE

Comment les Romains réalisaient-ils les mosaïques? Partagez une journée à la romaine et réalisez une petite mosaïque en tesselles de verre.

AVEC RÉSERVATION

Je 20 avril • 14h-16h • 7-12 ans • 16.-

Fait partie des vacances à la romaine, ateliers annuels du Musée romain.

6F UN MYSTÉRIEUX MESSAGE À DÉCODER...

Suite à une enquête au cœur du musée, vous vous exercerez à la calligraphie romaine et composerez votre propre message secret!

AVEC RÉSERVATION

Ve 21 avril • 14h-16h • 7-12 ans • 16.-

Fait partie des vacances à la romaine, ateliers annuels du Musée romain.

Y
VÉR
don

-les-Bains



Maison d'Ailleurs



Place Pestalozzi 14, 1400 Yverdon-les-Bains

☎ 024 425 64 38

www.ailleurs.ch

La Maison d'Ailleurs est située au cœur du centre historique de la ville d'Yverdon-les-Bains (à 20 min. de Lausanne), en face du château, à 5 minutes de la gare.

Expo temporaire

Pop Art, mon Amour. À mi-chemin entre Japon et Occident, l'exposition explore les liens surprenants entre mangas, art contemporain japonais et science-fiction.

7A HANAMI

Revivez la traditionnelle période des cerisiers en fleurs O-Hanami en faisant fleurir le musée: une œuvre collective pour faire durer le printemps!

SANS RÉSERVATION

Tous les jours, sauf Lu • Horaires du musée • Tout public • Prix d'entrée au musée

7B ADAPTATION MANGA

Choisis un livre ou une BD et crée la couverture de son adaptation en manga avec l'aide d'un illustrateur!

AVEC RÉSERVATION

Me 12 & Me 19 avril • 13h30-16h30 • > 7 ans • Gratuit

Rendez-vous à l'accueil du musée.

Dessine ta propre
couverture de manga

7C VISITE DÉCOUVERTE

Suivez le guide et découvrez tous les secrets de l'exposition *Pop Art, mon Amour!*

SANS RÉSERVATION

Sa 15 avril • 14h-15h30 • Tout public • Prix d'entrée au musée

Musée d'Yverdon et région (MY)



Le Château, CP 968, 1401 Yverdon-les-Bains

☎ 024 425 93 10

www.musee-yverdon-region.ch

Ma-Di: 13h-17h; Lu fermé (ouvert les Lu fériés)

CFF > arrêt Yverdon, 5 min. à pied; Autoroute A1

> sortie Yverdon sud; Parking derrière le château et à proximité

Expo permanente

L'histoire au carré. Le passé d'Yverdon et de sa région du Néolithique à nos jours, au fil de riches collections d'archéologie et d'histoire comprenant de spectaculaires embarcations gallo-romaines.

8A ENQUÊTE AU MUSÉE

Des monnaies romaines ont été volées et cachées par un cambrioleur ! Après une visite et un film, menez l'enquête au cœur des collections d'archéologie pour les retrouver.

AVEC RÉSERVATION

Je 13 avril • 14h-16h30 • 8-12 ans • 10.- (5.- dès le 2^e enfant)

Max. 30 enfants; rendez-vous à l'accueil; goûter offert.

8B SARCOPHAGES ET HIÉROGLYPHES

Découvrez les mystères des sarcophages égyptiens grâce aux collections du musée et à un film. Puis apprenez à écrire en hiéroglyphes comme un véritable scribe !

AVEC RÉSERVATION

Je 20 avril • 14h-16h30 • 7-12 ans • 10.- (5.- dès le 2^e enfant)

Max. 30 enfants; rendez-vous à l'accueil; goûter offert.

*Apprends à écrire
en hiéroglyphes*

Centre d'art contemporain



Place Pestalozzi, Rez-de-chaussée de l'Hôtel de
Ville, ☎ 024 423 63 80
www.centre-art-yverdon.ch ↗

*Etant en montage d'exposition, le Centre d'art
contemporain est fermé et se réjouit de vous
retrouver à la prochaine édition de PâKOMUZÉ.*

LO sâne

Lausanne
Pully



Abbaye de Montheron



Eglise de Montheron, rte de l'Abbaye 3, Montheron (Commune de Lausanne), 1053 Cugy
☎ 021 731 25 39, dt@carillonneur.ch
www.abbayedemontheron.ch ↗
Lu-Di : 8h-19h
Bus 60 > arrêt *Cugy Moulin* puis taxibus tl 956 > *Montheron*, sur réservation au 0800 805 805 au moins une demi-heure à l'avance

Expo permanente

Site archéologique de l'ancienne abbaye cistercienne. Salle capitulaire de moines cisterciens de l'an 1145 et site du monastère. Collection d'instruments de musiques à claviers. Visites guidées sur demande : dt@carillonneur.ch ↗

9A ATELIER MUSICAL AUX 7 CLAVIERS

Ecoute, essaye, comprend 7 claviers : clavicorde, clavecin, orgue paysan, orgues allemandes, harmonium, petit carillon à clavier, piano ; cordes frappées ou pincées, tuyaux ou cloches !

AVEC RÉSERVATION

Ma 11, Je 13 & Sa 15 avril • 10h-12h • 9-13 ans • 10.- (5.- dès le 2^e enfant)

Pour tous, musiciens et non-musiciens, mais curieux.

9B PETIT VOYAGE DANS LA MUSIQUE ET DANS LES BOIS

Promène-toi dans le subtil univers des sons, gazouillis, bruissement, gargouillis : histoire de bruits ! Fabrique un instrument de musique simple, chante et joue avec le petit orgue !

SANS RÉSERVATION

Je 13 avril • 14h-16h15 • En famille • Gratuit
Il est recommandé d'être bien chaussé.

9C DÉTECTIVES EN FORÊT

Pars à la rencontre de la forêt et de ses habitants. Observe ses merveilles sous la loupe. Découvre qui se cache sous chaque feuille.

AVEC RÉSERVATION

Ma 11, Je 13 & Me 19 avril • 9h30-12h • 8-10 ans • Gratuit

Il est recommandé d'être bien chaussé avec des pantalons longs. Réservation pour cette activité au 021 903 09 30 (Parc naturel périurbain du Jorat).

9D À LA DÉCOUVERTE DES INSECTES

Ils fourmillent sous nos pieds, bourdonnent sur les fleurs, volettent autour de nous. Venez attrapez ces insectes fascinants pour les observer de près ! Evocation musicale.

SANS RÉSERVATION

Me 12 avril • 9h30-12h • En famille • Gratuit
Soyez bien chaussés et prenez une bonne loupe !

9E À LA DÉCOUVERTE DES FLEURS ET FEUILLES

Balade botanique, richesse des plantes et de leurs formes en milieux très variés, insolites ou spéciales, surprises des sous-bois. Suivi d'une évocation musicale.

SANS RÉSERVATION

Sa 22 avril • 9h30-12h • En famille • Gratuit
Soyez bien chaussés et prenez une bonne loupe !

Cinémathèque suisse



Casino de Montbenon, Allée Ernest-Ansermet 3,
1003 Lausanne, ☎ 0041 58 800 02 00

www.cinematheque.ch ↗

Achat des billets en ligne :

www.cinematheque.ch/pakomuze ↗
14h30

Bus 12, 13 > arrêt Montbenon

Bus 3, 6 & 21 > arrêt Cécil

M1 > arrêt Vigie // M2 > arrêt Lausanne Flon

10A PROJECTION DE CENDRILLON DE WILFRED JACKSON, HAMILTON LUSKE, CLYDE GERONIMI, USA, 1950, 1H15

Cendrillon, servante de sa marâtre et de ses demi-sœurs, peut aller au bal du prince grâce à sa marraine. Mais en s'enfuyant à minuit, elle perd sa pantoufle de verre...

SANS RÉSERVATION

Version française • Me 12 avril • 15h (ouverture
caisse à 14h30) • 0-6 ans • 5.-

10B PROJECTION DE LOULOU, L'INCROYABLE SECRET D'ERIC OMOND, GRÉGOIRE SOLOTAREFF, FRANCE, 2013, 1H20

Loulou et Tom, loup et lapin, sont inséparables. Quand Loulou décide de retourner dans le pays des loups, Tom l'accompagne. Leur amitié survivra-t-elle dans ce pays carnivore?

SANS RÉSERVATION

Version française • Je 13 avril • 15h (ouverture
caisse à 14h30) • 6-8 ans • 5.-

10C PROJECTION DE JEAN DE LA LUNE DE STEPHAN SCHESCH, SARAH CLARA WEBER, FRANCE, IRLANDE, ALLEMAGNE, 2012, 1H32

Jean de la Lune s'ennuie seul sur la Lune. Il décide de descendre sur terre en s'accrochant à une comète. Mais le Président du Monde le pourchasse...

SANS RÉSERVATION

Version française • Me 19 avril • 15h (ouverture
caisse à 14h30) • 6-6 ans • 5.-

*L'indien
du placard*

10D PROJECTION DE L'INDIEN DU PLACARD DE FRANK OZ, USA, 1995, 1H35

Pour ses 9 ans, un garçon reçoit un placard et une figurine d'indien en plastique. Ces deux cadeaux vont s'avérer être des objets magiques...

SANS RÉSERVATION

Version française • Je 20 avril • 15h (ouverture
caisse à 14h30) • 7-7 ans • 5.-

Collection de l'Art Brut



Av. des Bergières 11, 1004 Lausanne

☎ 021 315 25 70

www.artbrut.ch

Ma-Di: 11h-18h; Lu fermé (Lu de Pâques ouvert)

Bus 2, 3 & 21 > arrêt *Beaulieu-Jomini*; Parking > *Palais de Beaulieu*

Expo temporaire

Henriette Zéphir. Poussée par l'incitation d'une présence ressentie à ses côtés, Henriette Zéphir réalise des compositions aux formes sinueuses, au crayon, au stylo à bille et à l'encre de Chine.

*Crée une sculpture
en coquillages*

11A LES MÉCANOS DU COQUILLAGE

Découvre l'univers merveilleux de Paul Amar! Moules, bigorneaux, palourdes, réalise une sculpture de coquillages que tu peindras avec des vernis nacrés de toutes les couleurs!

AVEC RÉSERVATION

Ma 11, Me 12 & Je 13 avril • 14h-15h45 •

6-10 ans • 10.-

Rendez-vous à l'accueil.

Musée de la main UNIL-CHUV



Rue du Bugnon 21, 1011 Lausanne

☎ 021 314 49 55

www.museedelamain.ch

Ma-Ve: 12h-18h; Sa-Di: 11h-18h; Lu fermé
(Lu de Pâques ouvert). Ve Saint: 11h-18h

M2 > arrêt *CHUV*; Parking > *CHUV*

Expo temporaire

PAS DE PANIQUE! Exposition interactive et ludique au pays de la peur, une émotion que chacun d'entre nous a ressentie sans pour autant en connaître les ressorts intimes.

12A MÊME PAS PEUR!

Découvre les secrets de la peur et ses effets: le poil qui se hérissé, les dents qui claquent. Et confectionne un « attrape-frayeurs » pour apprivoiser tes frissons.

AVEC RÉSERVATION

Ma 11, Je 13, Ma 18 & Je 20 avril • 9h-12h •
6-8 ans • 15.-

Avec visite de l'exposition et collation offertes.

12B ENQUÊTE À FAIRE PEUR

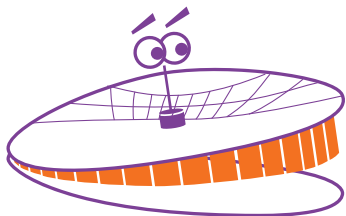
Aide le gardien du musée à résoudre l'énigme sur sa peur à l'aide d'indices que tu trouveras tout au long de l'exposition.

SANS RÉSERVATION

Tous les jours, sauf Lu • Horaires du musée •
> 6 ans • Prix d'entrée au musée

Les enfants doivent être accompagnés par un adulte.

Espace des inventions



Vallée de la Jeunesse 1, 1007 Lausanne

☎ 021 315 68 80

www.espace-des-inventions.ch

Ma-Sa: 14h-18h; Di & jours fériés: 10h-18h
(Lu Pâques ouvert)

M1 > arrêt *Malley*; Bus 1,2,6 & 25> arrêt *Maladière*

Expos temporaires

T'es sûr-e ? Une expo pour taquiner de la science composée d'expériences stimulantes et toujours scientifiques qui sont les seules à avoir toujours raison!

Les portes de la Fantaisie. Entrez doucement dans l'univers de l'architecture, un monde de personnages inventifs et de monuments surprenants, un espace entre le rêve et la réalité, entre le passé et le futur.

13A DES PONTS, DES PONTS

Viens découvrir l'exposition *Les portes de la fantaisie* et t'initier à la construction des ponts.

AVEC RÉSERVATION

Ma 11, Me 12 & Je 13 avril • 9h30-12h • 4-7 ans
• 15.- (10.- dès le 2^e enfant)

Petite collation comprise.

13B PETITE (DÉ)MARCHÉ SCIENTIFIQUE

Un jeu de piste dans le parc de la Vallée de la Jeunesse pour faire de la jolie et gentille science en se promenant.

SANS RÉSERVATION

Ve 14, Sa 15, Di 16 & Lu 17 avril • 14h-18h •
En famille • Gratuit

Durée du jeu 45 min. env. A lieu par tous les temps.

Fabrique ton carnet
d'expériences

13C T'ES SÛR-E QUE C'EST SCIENTIFIQUE ?

Viens réaliser plein de petites expériences scientifiques et fabriquer ton carnet d'expériences pour refaire à la maison des tours de science devant tes parents!

AVEC RÉSERVATION

Ma 18, Me 19 & Je 20 avril • 9h30-12h •
8-11 ans • 15.- (10.- dès le 2^e enfant)

Petite collation comprise.

Fondation de l'Hermitage



Route du Signal 2, 1018 Lausanne

☎ 021 320 50 01

www.fondation-hermitage.ch

Ma-Di: 10h-18h; Je 10h-21h; Lu fermé

(Lu de Pâques ouvert 10h-18h)

Bus 3, 8, 22 ou 60 > arrêt *Motte* puis marcher 10 minutes; Bus 16 > arrêt *Hermitage*; Parking du *Signal* (Place des fêtes de Sauvabelin) puis marcher 5 minutes

Expo temporaire

Chefs-d'œuvre de la collection Bührle. Manet, Cézanne, Monet, Van Gogh... Les grands artistes impressionnistes et post-impressionnistes se sont donnés rendez-vous à la Fondation de l'Hermitage! A (re)découvrir pour le plus grand plaisir de vos yeux!

14A FAIS-MOI UNE FLEUR!

Après une visite-découverte de l'exposition, direction l'atelier où tu feras danser tes pincesaux... et pousser un champ de coquelicots, comme Claude Monet!

AVEC RÉSERVATION

Me 12 avril à 10h & Ma 18 avril à 14h • 10h-12h ou 14h-16h • 4-6 ans • 12.-

Visite et matériel compris dans le prix.

14B FAIS-MOI UNE FLEUR!

Après une visite-découverte de l'exposition, direction l'atelier où tu feras danser tes pincesaux... et pousser un champ de coquelicots, comme Claude Monet!

AVEC RÉSERVATION

Ma 11 avril à 14h, Je 13 avril à 10h, Ma 18 avril à 10h, Je 20 avril à 14h & Ve 21 avril à 10h • 10h-12h ou 14h-16h • 6-12 ans • 12.-

14C FAIS-MOI UNE FLEUR!

Après une visite-découverte de l'exposition, direction l'atelier pour faire danser les pincesaux... et pousser un champ de coquelicots, comme Claude Monet!

AVEC RÉSERVATION

Sa 8 avril, Me 12 avril, Me 19 avril & Sa 22 avril • 14h-16h • En famille, dès 6 ans • 12.- par enfant, 24.- par adulte

Et si on restait goûter après l'atelier familles? Profitez du parc avec un panier pique-nique préparé par l'Esquisse (CHF 10.- par adulte, CHF 6.- par enfant, sur réservation au 021 320 50 07).

14D PARCOURS-JEU

Une brochure ludique pour visiter l'exposition en famille.

SANS RÉSERVATION

Tous les jours • Horaires du musée • 4-7 ans • Prix d'entrée au musée

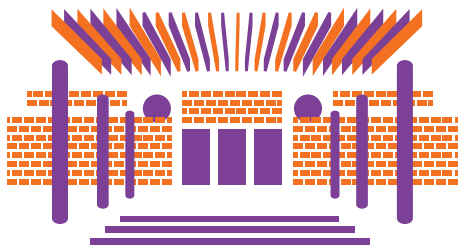
14E AUDIOGUIDE POUR ENFANTS

Ecoute pour voir! Balade pleine de surprises à travers l'exposition. Par Sanshiro et le Théâtre en Chantier.

SANS RÉSERVATION

Tous les jours • Horaires du musée • Dès 7 ans • Prix d'entrée au musée

Le Musée Olympique



Quai d'Ouchy 1, 1006 Lausanne

☎ 021 621 66 85

www.olympic.org/musee

Ma-Di : 10h-18h ; Lu fermé (Lu de Pâques ouvert)

M2 > arrêt *Ouchy-Olympique* ; Bus 8 & 25 > arrêt *Musée Olympique* ; Parking > *Navigation*

Expo temporaire

Stades. D'hier à demain. Prouesse architecturale, le stade illustre la place du sport dans notre société et dialogue avec la ville qui l'accueille. Venez découvrir cet univers passionnant !

15A ATELIER «ATTENTION CHANTIER»

Prenez part à la construction en miniature d'un stade olympique et de la ville qui l'entoure. N'oubliez pas votre casque et votre gilet de sécurité !

SANS RÉSERVATION

Ma 11, Me 12, Je 13, Ma 18, Me 19, Je 20 & Ve 21 avril : 14h30-17h30 • Ve 14, Sa 15, Di 16 & Lu 17 avril : 10h-12h30 et 14h30-17h30 • Dès 4 ans • Gratuit

Activité disponible en continu. Dans la limite des places disponibles.

15B ATELIER «B.O DE STADE»

Atelier de création sonore. Mixez des sons issus de l'univers acoustique des stades, bruits de chantier ou chants de supporters, pour créer une nouvelle mélodie.

SANS RÉSERVATION

Ve 14, Sa 15, Di 16 & Lu 17 avril • 10h-12h30 et 14h30-17h30 • Dès 7 ans • Gratuit

Activité disponible en continu. Dans la limite des places disponibles.

*Mixe des sons
et crée une mélodie*

15C ATELIER CRÉATIF «STAD-AAAART!»

Comme l'artiste Neville Gabie laissez-vous inspirer par les stades. Réinterprétez des chefs-d'œuvre de l'histoire de l'art du XX^e siècle pour créer des collages surprenants !

SANS RÉSERVATION

Ma 11, Me 12, Je 13, Ma 18, Me 19, Je 20 & Ve 21 avril : 14h30-17h30 • Ve 14, Sa 15, Di 16 & Lu 17 avril : 10h-12h30 et 14h30-17h30 • Dès 4 ans • Gratuit

Activité disponible en continu. Les enfants doivent être accompagnés d'un adulte.

15D SPECTACLE POUR ENFANTS «OLYMPIADES»

Le stade devient la scène de l'histoire rocambolesque d'un duo de sportifs décapants : Aude, une athlète malhabile et son comparese, un coach un peu bourru.

SANS RÉSERVATION

Sa 15, Di 16 & Lu 17 avril • 16h30 • Dès 4 ans • Gratuit

Dans la limite des places disponibles. Les enfants doivent être accompagnés d'un adulte. Traduction simultanée en langue des signes française.

MUDAC

15E CINÉ-STADES

Dans le cadre de sa programmation sur les stades, le TOM vous propose trois projections pour les familles et le jeune public.

SANS RÉSERVATION

Sa 15, Di 16 & Lu 17 avril • 14h • En famille • Gratuit

Retrouvez la programmation détaillée sur le site internet du musée. Les enfants doivent être accompagnés d'un adulte. Dans la limite des places disponibles.

15F QUIZ – STADES

Jeu de piste comprenant des questions et activités pour entrer dans l'univers des stades et découvrir leur architecture en famille.

SANS RÉSERVATION

Tous les jours sauf Lu 10 avril • 10h-18h • En famille • Prix d'entrée dans l'exposition temporaire



Place de la Cathédrale 6, 1005 Lausanne

☎ 021 315 25 30, www.mudac.ch

Ma-Di : 11h-18h ; Lu fermé (Lu de Pâques ouvert)

M2 > arrêt *Bessières* ; Bus 6, 7, 60 > arrêt *Bessières* ; Bus 16 > arrêt *Pont Bessières*

2 expos temporaires

Carte blanche à David Bielander. Le créateur suisse David Bielander, véritable magicien jouant sur les apparences, transforme crevettes, ananas, scarabées, framboises et autres objets du quotidien en bijoux!

Chromatique. En avant la couleur! L'exposition Chromatique explore l'univers de la couleur et montre que le verre n'est pas forcément incolore...

16A THÉÂTRE DES APPARENCES

Viens découvrir les créations extravagantes de David Bielander et, tel un magicien, joue avec les apparences en transformant du carton ondulé en parures de rêve!

AVEC RÉSERVATION

Ma 18, Me 19 & Ve 21 avril • 14h-16h • 8-13 ans • 10.-

16B À LA DÉCOUVERTE DES COULEURS

Après la visite de l'exposition *Chromatique*, partons découvrir les mystères du verre coloré et la magie des couleurs avec des petites expériences scientifiques et ludiques!

AVEC RÉSERVATION

Ma 11, Me 12 & Je 13 avril • 14h-16h • 4-6 ans • 10.-

Découvre les coulisses
des stades

Musée de l'Elysée



Avenue de l'Elysée 18, 1006 Lausanne
☎ 021 316 07 38
www.elysee.ch ↗
Ma-Di, 11h-18h
M2 > arrêt *Délices*, Bus 25 > arrêt *Elysée*

Expo temporaire

Sans limite. Photographies de montagne.

Viens découvrir la photographie de montagne sous toutes ses formes. Monte à l'étage pour t'amuser dans Le Studio.

17A ATELIER « DÉCLIC »

Un atelier de trois heures pour réaliser un panorama à l'ancienne. Repars avec une réalisation unique.

AVEC RÉSERVATION

Ma 11, Je 13, Ve 14, Ma 18, Je 20 & Ve 21 avril
• 14h-17h • 6-12 ans • 15.- (10.- dès le 2^e enfant)

17B LES P'TITS EXPLORATEURS

Munis de la brochure découverte, petits et grands partent à l'aventure dans l'exposition pour résoudre puzzles et énigmes qui s'y cachent.

SANS RÉSERVATION

Tous les jours, sauf Lu • Horaires du musée • Dès 6 ans • Prix d'entrée au musée

Les enfants doivent être accompagnés par un adulte.

17C ATELIER « CRÉE TA CARTE POSTALE »

Viens créer ta propre carte postale de montagne. Tu la réalises, le Musée de l'Elysée se charge de l'envoyer!

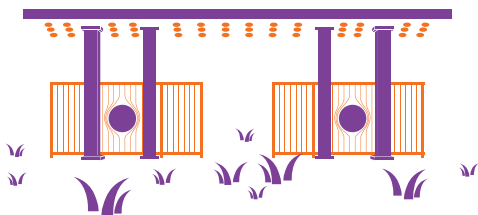
SANS RÉSERVATION

Tous les mercredis • 14-18h • Dès 6 ans • Prix d'entrée au musée

Les enfants doivent être accompagnés par un adulte.

Réalise un panorama
photographique

Musée et Jardins botaniques cantonaux



Av. de Cour 14bis, 1007 Lausanne

☎ 021 316 99 88

www.botanique.vd.ch

Tous les jours 10h-17h30

Bus 1 & 25 > arrêt *Beauregard*; M2 > arrêt *Délices*

Expo temporaire

Ariane Goetz. Petits calepins d'une passeuse de science. Pour transmettre le savoir scientifique et le rendre accessible à un large public, il est nécessaire d'utiliser un langage attrayant et de l'épicer avec un zeste d'humour. C'est ce que réussit Ariane Goetz, curieuse et talentueuse illustratrice pour le jeune public.

18A RALLYE BOTANIQUE DANS LE JARDIN

Pars à la recherche de différents arbres et plantes remarquables, telle une chasse au trésor avec cartes et indices.

SANS RÉSERVATION

Tous les jours du Sa 8 avril au Di 23 avril • 10h-17h30 • 6-18 ans (en famille pour les plus jeunes) • Gratuit

Matériel à disposition auprès des jardiniers ou à l'entrée du musée.

18B COMMENT CONSTRUIRE UN ARBRE AVEC DES ARBRES

Les arbres du Jardin botanique sont tous différents et proviennent du monde entier! Deviens scientifique et aide-nous à mettre de l'ordre. Observe-les attentivement et classe-les.

AVEC RÉSERVATION

Lu 10 & Ma 18 avril • 9h30-12h • 9-12 ans • Gratuit

Prendre un en-cas pour la pause, l'activité se déroule à l'extérieur, rendez-vous à l'entrée du musée.

Observe des arbres
du monde entier

18C PLANTE TES GRAINES AVEC TES PARENTS

Viens au Jardin botanique accompagné d'un membre de ta famille. Après une visite du Jardin, vous sèmerez ensemble différentes graines dans des pots originaux.

AVEC RÉSERVATION

Ma 11 & Ma 18 avril • 14h-16h • 6-10 ans avec un adulte • Gratuit

L'activité se déroule à l'extérieur, rendez-vous à l'entrée du musée.

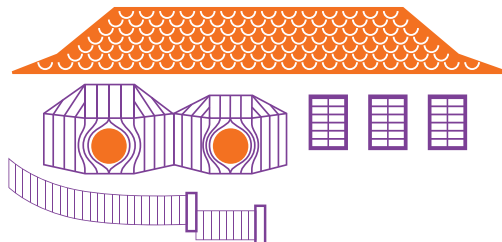
18D CRÉE TON PROPRE PETIT CALEPIN BOTANIQUE À PARTIR D'IMPRESSIONS VÉGÉTALES

Visite et commentaire de l'exposition temporaire avec l'artiste, Ariane Goetz. Atelier de création de son propre petit calepin botanique illustré à partir d'impressions végétales.

AVEC RÉSERVATION

Je 13 & Je 20 • 14h-17h • 8-14 ans • 20.-

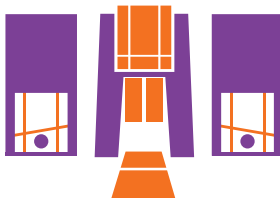
Musée historique de Lausanne



Place de la Cathédrale 4
☎ 021 315 41 01
www.lausanne.ch/mhl ↗

Fermé pour travaux, le Musée historique de Lausanne se réjouit de vous retrouver au printemps 2018.

Musée romain de Lausanne-Vidy



Chemin du Bois-de-Vaux 24, 1007 Lausanne
☎ 021 315 41 85
www.lausanne.ch/mrv ↗
Ma-Di : 11h-18h (Lu de Pâques ouvert)
Bus 1, 2, 6 > arrêt *Maladière*
Bus 25 > arrêt *Bois-de-Vaux*

Expo temporaire

Trop c'est trop! Mythes et limites. Pour avoir outrepassé leurs droits d'humains et menacé l'équilibre de l'univers, Prométhée, Dédale, Midas et d'autres ont essuyé la colère divine: le châtiement fut terrible...

19A MIROIR, MON BEAU MIROIR DIS-MOI QUI...

Des reines de l'Égypte antique aux stars américaines d'aujourd'hui, découvrez les canons de beauté au cours de l'Histoire!

AVEC RÉSERVATION

Me 12 & Me 19 avril • 14h-16h • 9-14 ans • 10.-

19B GRAINES DE CURIEUX

Viens découvrir les plantes aromatiques et médicinales de notre jardin romain, observe-les, apprends à les reconnaître et fabrique un herbier digne des plus grands botanistes!

AVEC RÉSERVATION

Je 13 & Je 20 avril • 14h-16h • 8-12 ans • 10.-

19C TROP C'EST TROP! MYTHES ET LIMITES

Quelles sont limites à ne pas dépasser? Hier? Aujourd'hui? Au cours d'une visite peu banale de l'exposition *Trop, c'est trop!*, découvrez six histoires emblématiques de la mythologie où l'homme a franchi les bornes provoquant la colère des dieux.

AVEC RÉSERVATION

Ve 14 & Ve 21 avril • 10h-12h • 10-14 ans • 10.-

*Un précieux secret
vieux de deux mille ans*

19D CHASSE AU VERT

La promenade archéologique n'offre pas que des ruines archéologiques, elle présente aussi de nombreuses espèces végétales qui pourraient bien cacher un précieux secret vieux de plusieurs millénaires...

SANS RÉSERVATION

Sa 15, Di 16, Sa 22 & Di 23 avril • 10h-17h • En famille • Gratuit

Par tous les temps, départ au Musée romain. Dernier départ à 16h.

Opéra de Lausanne INVITÉ 2017



Avenue du Théâtre 12, 1002 Lausanne

☎ 021 315 40 59 (Service Médiation culturelle)

www.opera-lausanne.ch

Billetterie: Lu/Me/Ve: 13h-17h

Bus 1, 2, 4, 8, 9 17 > arrêt *Georgette*

Spectacle, dès 7 ans

Les Zoocrates, de Thierry Besançon. Une loufoquerie animale et opératique. Le lion se fait vieux, sur le point d'abdiquer. Qui sera son successeur? Les règles de la zoocratie, la démocratie chez les animaux, commandent une élection. De 20.- à 45.-/la place

20A FABRIQUE UN ZOOCRATE!

Viens découvrir les coulisses des *Zoocrates* et fabriquer un animal de la jungle qui décorera les couloirs de l'Opéra pendant les représentations!

AVEC RÉSERVATION

Je 13, Sa 15 & Je 20 avril • 14h-16h30 • 7-11 ans • 15.-

Rendez-vous dans le hall de l'entrée principale.

Palais de Rumine

Musées cantonaux...



Palais de Rumine, Place de la Riponne 6,
1005 Lausanne, ☎ 021 316 33 10
www.musees.vd.ch/palais-de-rumine ↗
Ma-Je: 11h-18h; Ve-Di: 11h-17h; Lu fermé
(Lu de Pâques ouvert)
M2 > arrêt *Riponne-M.Béjart*; Bus 1 & 2 > arrêt
Rue Neuve; Bus 7 & 8 > arrêt *Riponne*; Parking
> *Riponne*

Expo temporaire/permanente
Musées cantonaux et Bibliothèque cantonale universitaire. Pour les expositions, voire les pages des musées cantonaux d'archéologie et d'histoire, des beaux-arts, de géologie, de numismatique et de zoologie.

21A RALLYE EN DUO

Couple, tandem ou paire d'objets: explore les cinq musées et la bibliothèque du Palais de Rumine pour résoudre leurs énigmes.

SANS RÉSERVATION

Sa 9 au Di 26 avril sauf Lu 17 avril • Horaires des musées • Une fiche pour les 7-9 ans et une autre pour les 9-12 ans • Gratuit

Passez à l'accueil pour obtenir un billet gratuit.
Les enfants doivent être accompagnés par un adulte.

Ciné du musée

Suite à la projection d'un film documentaire, un scientifique répondra aux questions du public. Cf. programme ci-dessous.

SANS RÉSERVATION

14h30-15h45 env. • 7 à 77 et plus • Gratuit

Lieu: Aula du Palais de Rumine (niveau 3)

21B AU RYTHME DES CHAUVES-SOURIS

Suivez des spéléologues et découvrez le mode de vie de ces mammifères nocturnes. Prolongez ensuite la projection avec les chauves-souris du musée. • Ma 11 avril

21C DAUPHINS, DANSEURS DE L'OcéAN

Les dauphins fascinent et émerveillent par leur grâce et intelligence. Mais ils peuvent aussi se révéler d'efficaces et de redoutables prédateurs. • Me 12 avril

21D GUERRE ET PAIX DANS LE POTAGER

Au printemps, les jardiniers affrontent mulots et autres ravageurs très gourmands de jeunes pousses. Une lutte pleine d'humour que l'on suit au ras du sol! • Je 13 avril

21E AU TEMPS DES MAMMOUTHS: LES GÉANTS DU NOUVEAU MONDE

Il y a 14'000 mille ans, quand les premiers hommes arrivèrent en Amérique, l'Alaska était encore peuplée de mammouths ou d'ours géants à tête courte. • Ma 18 avril

21F LE VRAI VISAGE DES DINOSAURES

De nouvelles avancées scientifiques nous dépeignent le monde des dinosaures sous un jour entièrement nouveau: en plumes et en couleurs! • Me 19 avril

... Musée d'archéologie et d'histoire

Palais de Rumine, Place de la Riponne 6,
1005 Lausanne, ☎ 021 316 34 44

www.mcah.ch ↗

Ma-Je: 11h-18h; Ve-Di: 11h-17h; Lu fermé
(Lu de Pâques ouvert)

M2 > arrêt *Riponne-M.Béjart*; Bus 1 & 2 > arrêt
Rue Neuve; Bus 7 & 8 > arrêt *Riponne*; Parking
> *Riponne*

Expo permanente

Du retrait glaciaire aux Temps modernes

Voyage dans le quotidien de nos ancêtres, à travers une nouvelle présentation d'objets archéologiques, maquettes et reconstitutions grandeur nature.

22A LA BOURSE OU LA VIE!

Voici l'occasion de te fabriquer une bourse en cuir au moyen d'outils en silex et en os... puis de la remplir en façonnant des monnaies sur du papier métallisé!

AVEC RÉSERVATION

Me 12 & Ma 18 avril • 10h-12h • 8-12 ans
10.- (5.- dès le 2^e enfant)

Rendez-vous vis-à-vis de l'accueil.

22B LE PANIER DE JEANNOT

Viens réaliser une corbeille en osier que tu garniras ensuite de monnaies que tu pourras déguster.

AVEC RÉSERVATION

Me 12 & Ma 18 avril • 13h30-16h30 • 9-12 ans
• 10.- (5.- dès le 2^e enfant)

Rendez-vous vis-à-vis de l'accueil.

... Musée monétaire

Palais de Rumine, Place de la Riponne 6,
1005 Lausanne, ☎ 021 316 34 44

www.musee-monetaire.ch ↗

Ma-Je: 11h-18h; Ve-Di: 11h-17h; Lu fermé
(Lu de Pâques ouvert)

M2 > arrêt *Riponne-M.Béjart*; Bus 1 & 2 > arrêt
Rue Neuve; Bus 7 & 8 > arrêt *Riponne*; Parking
> *Riponne*

Expo permanente

Par ici la monnaie! Depuis toujours, la monnaie a permis le contact entre les différentes cultures grâce aux échanges. L'exposition présente la monnaie, son histoire et ses liens avec l'économie.

De fabuleuses
histoires de trésors

23A LES CONTES DU MUSÉE MONÉTAIRE CANTONAL

Voyagez grâce aux conteurs de « l'oreille qui parle » et découvrez de fabuleuses histoires de trésors! Terminez sur une note gourmande avec un goûter offert.

SANS RÉSERVATION

Me 12 avril • 15h30-16h15 • > 4 ans • Gratuit

Rendez-vous dans la salle d'exposition du Musée monétaire, salle Colin Martin, 3^e étage.

... Musée de géologie

Palais de Rumine, Place de la Riponne 6,
1005 Lausanne, ☎ 021 692 44 70

www.unil.ch/mcg

Ma-Je: 11h-18h; Ve-Di: 11h-17h; Lu fermé
(Lu de Pâques ouvert)

M2 > arrêt *Riponne-M.Béjart*; Bus 1 & 2 > arrêt
Rue Neuve; Bus 7 & 8 > arrêt *Riponne*; Parking
> *Riponne*

Expo permanente

Fossiles, archives de la vie; des cristaux plein la vue; les dessous des Alpes. Dinosaures, mamouths, ammonites et autres fossiles sont à découvrir aux côtés de cristaux de quartz géants, de calcite fluorescente et de roches extraterrestres.

24A JURASSIC PÂQUES: TON ŒUF DE DINOSAURE EN CHOCOLAT!

Vrai fossile ou copie? Avec un paléontologue, apprends tout sur les moulages... et fabrique toi-même un œuf d'Oviraptor en chocolat!

AVEC RÉSERVATION

Lu 10 & Ma 11 avril • 10h-12h & 14h-16h •
8-12 ans • 10.- (5.- à partir du 2^e enfant)

Rendez-vous vis-à-vis de l'accueil du Palais de Rumine.

Un fossile
en chocolat

... Musée de zoologie

Palais de Rumine, Place de la Riponne 6,
1005 Lausanne, ☎ 021 316 34 60

www.zoologie.vd.ch

Ma-Je: 11h-18h; Ve-Di: 11h-17h; Lu fermé
(Lu de Pâques ouvert)

M2 > arrêt *Riponne-M.Béjart*; Bus 1 & 2 > arrêt
Rue Neuve; Bus 7 & 8 > arrêt *Riponne*; Parking
> *Riponne*

Expo temporaire

Parasites! L'exposition qui démange. Une exposition scientifique sur l'univers fascinant des parasites. De la tique au ver solitaire, en passant par la malaria... et bien plus encore!

25A VISITES PARALLÈLES

Parasites! L'exposition qui démange: venez en famille et à chacun sa visite! Une pour les parents et une pour les enfants en simultané.

SANS RÉSERVATION

Di 9 avril • 15h-16h30 • En famille, 8-12 ans •
Gratuit

Rendez-vous vis-à-vis de l'accueil.

25B AMIS OU ENNEMIS?

Les abeilles, les poux ou encore les coucous interagissent avec d'autres êtres vivants. Explorez leurs étonnantes relations dans un jeu de rôle!

AVEC RÉSERVATION

Ma 11, Me 12 & Je 13 avril • 10h-12h • 8-12 ans •
10.- (5.- dès le 2^e enfant)

Rendez-vous vis-à-vis de l'accueil.

25C BIOLOGISTE IN VIVO – UN TRAVAIL DE FOURMI

Une jeune biologiste effectue son travail sur les fourmis et leurs parasites dans l'exposition temporaire et vous demande de l'aider.

SANS RÉSERVATION

Sa 15 avril • 13h30-16h30 • En famille, > 8 ans •
Gratuit

Activité en continu dans l'exposition temporaire.

... Musée des Beaux-Arts

Palais de Rumine, Place de la Riponne 6,
1005 Lausanne, ☎ 021 316 34 45

www.mcba.ch ↗

Ma-Me-Ve: 11h-18h; Je: 11h-20h; Sa-Di: 11h-17h; Lu fermé (Lu de Pâques ouvert)

M2 > arrêt *Riponne-M.Béjart*; Bus 1 & 2 > arrêt *Rue Neuve*; Bus 7 & 8 > arrêt *Riponne*; Parking > *Riponne*

Expo temporaire

L'artiste à l'œuvre. Études et esquisses de la collection. Comment les artistes élaborent-ils une œuvre? Des peintures du XVIII^e au XX^e siècle et leurs travaux préparatoires donnent un aperçu du travail qui se fait à l'atelier.

Découvrez les techniques
des artistes

26A ATELIER DE DESSIN: ESQUISSES ET CARREAUX

Croquis préparatoire, élaboration de formes géométriques, reproduction ou agrandissement d'image: découvrez quelques-unes des techniques de dessin utilisées par les artistes depuis la Renaissance!

AVEC RÉSERVATION

Je 20 & Ve 21 avril • 9h30-12h30 ou 14h-17h • 8-14 ans • 10.- (5.- dès le 2^e enfant)

Rendez-vous vis-à-vis de l'accueil du Palais de Rumine.

26B CABANE CANTONALE DES BEAUX-ARTS

Une salle pour les enfants avec des activités en libre accès en lien avec l'exposition temporaire et la collection.

SANS RÉSERVATION

Tous les jours, sauf Lu (Lu de Pâques ouvert)

• Horaires d'ouverture du musée • Dès 6 ans • Gratuit

Les enfants doivent être accompagnés par un adulte.

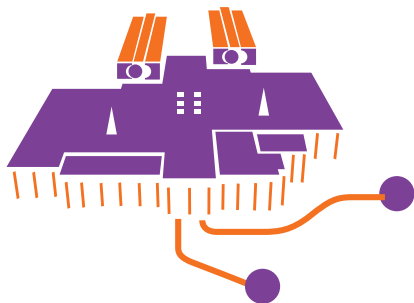
26C VISITE DESSINÉE PARENTS-ENFANTS

Une occasion de croiser les regards des petits et des grands pour parler d'art, carnet de dessin à la main, puis autour d'un goûter.

AVEC RÉSERVATION

Me 19 avril • 14h-16h30 • 7-12 ans • Gratuit

Unil - l'Eprouvette



Unil, bâtiment Amphipôle, quartier Sorge,
1015 Lausanne
☎ 021 692 20 79, Lu-Je
www.eprouvette.ch ↗
Lu-Sa: 8h30-18h
M1 >arrêt UNIL-Sorge; sortie autoroute EPFL-
UNIL, parking > Sorge

Activités

Une foule d'ateliers ludiques et instructifs pour se glisser dans la peau d'un chercheur et rencontrer des scientifiques de l'Université de Lausanne.

27A SUR LES TRACES DE LA POLICE SCIENTIFIQUE

Glisse-toi dans la peau d'un criminaliste pour découvrir les méthodes de la police scientifique. Tu travailleras aussi bien sur les lieux d'une scène de crime reconstituée qu'en laboratoire!

AVEC RÉSERVATION

Me 12 avril, Ma 18 avril & Je 21 avril •
10h-12h30 • 10-12 ans • 10.-

27B SUR LES TRACES DE LA POLICE SCIENTIFIQUE

Version pour les ados!

AVEC RÉSERVATION

Ma 11 avril & Je 20 avril • 14h-16h30 • 13-15 ans • 10.-

27C PLONGEON DANS L'EAU DE NOS ÉGOUTS

Viens épurer de l'eau grâce à une mini station d'épuration et reconstituer les étapes de dépollution des eaux usées.

AVEC RÉSERVATION

Lu 10 avril, Je 13 avril & Ve 21 avril •
14h-15h30 • 10-13 ans • 10.-

*Viens tester tes papilles
en t'amusant*

27D LE GOÛT, COMMENT ÇA MARCHE?

On salive à l'idée d'une glace au chocolat, on grimace à la vue d'un asticot rôti. Tout est histoire de goût, et de culture! Viens tester tes papilles grâce à des expériences délicieusement amusantes.

AVEC RÉSERVATION

Sa 22 avril • 14h-15h30 • En famille • 10.-

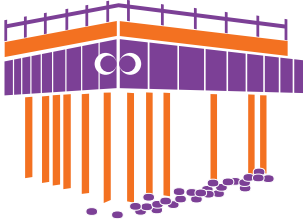
27E À LA DÉCOUVERTE DE L'ADN

Glisse-toi dans la peau d'un scientifique et, à l'aide de simples produits de cuisine, réalise l'extraction de ton propre ADN ou de celui d'un oignon.

AVEC RÉSERVATION

Sa 22 avril • 10h-12h • En famille • 10.-

ArchéoLab



Av. du Prieuré 4, 1009 Pully
☎ 021 721 38 00, musees@pully.ch
Me, Sa & Di: 14h-18h. Ouverture spéciale pendant PâKOMUZé: Ma- Di: 14h-18h.
Bus 4, 25 > arrêt *Pully Gare*
Bus 9 > arrêt *Pully Clergère*

Expo temporaire

Mystère et Graffitis. Dans une somptueuse *villa* du II^e siècle, un graffito a été retrouvé sur une peinture murale... Résous l'énigme et découvre le coupable!

28A AINSI FONT, FONT, FONT... LES PETITS ROMAINS

Rencontre les habitants de la *villa* et réalise une marionnette à leur image. Participe au petit spectacle réservé aux parents en fin d'atelier.

AVEC RÉSERVATION

Ma 11 & Ma 18 avril • 14h30-16h • 4-7 ans • 5.-
Goûter offert.

28B ILS SONT FOUS CES ROMAINS!

Découvre les personnages d'une *villa* de l'époque romaine et, comme un comédien, déguise-toi et deviens le héros d'un jeu de rôles à la romaine.

AVEC RÉSERVATION

Me 12 & Je 20 avril • 14h30-16h30 • 8-12 ans • 10.-
Goûter offert.

28C DU PIGMENT À LA COULEUR

Découvre la passionnante histoire des couleurs et réalise ta propre petite peinture murale.

AVEC RÉSERVATION

Ve 14 avril • 14h30-16h30 • 8-12 ans • 10.-
Goûter offert.

28D AVE, VISITEURS! (VISITE ANIMÉE)

Découvrez l'exposition *Mystère et graffitis* et tentez de résoudre l'énigme qu'un vrai romain viendra vous poser!

AVEC RÉSERVATION

Sa 9 avril • 15h-17h • Tout public • Prix d'entrée au musée
Goûter offert.

28E VISITE LIBRE DE L'ARCHÉOLAB

Visite ludique et interactive de l'ArchéoLab et de ces nombreux trésors.

SANS RÉSERVATION

Tous les jours, sauf Lu • 14h-18h • Tout public
• Prix d'entrée au musée
Goûter offert.

*Deviens le héros
d'un jeu de rôles romain*

Musée d'art de Pully



Chemin Davel 2, 1009 Pully
☎ 021 721 38 00, musees@pully.ch
Me-Di: 14h-18h
Bus 4, 25 > arrêt *Pully-Gare*
Bus 9 > arrêt *Pully Clergère*

Expo temporaire

Évidences du réel. La photographie face à ses lacunes. Perforées, découpées, griffées, les images photographiques perdent leur pouvoir illusionniste et nous font entrevoir de nouvelles dimensions. La réalité n'est-elle qu'une habile illusion?

29A PHOTO-MENTEUSE

Coupe, colle et manipule des photographies et raconte l'histoire qui te plaît.

AVEC RÉSERVATION

Je 13 & Ve 21 • 14h30-16h • 4-7 ans • 5.-

Goûter offert.

29B DRÔLE DE DIAPO

Superpose une image inattendue à un décor existant pour créer une scène insolite.

AVEC RÉSERVATION

Sa 15 & Me 19 avril • 14h30-16h30 • 8-12 ans • 10.-

Goûter offert.

29C VISITE LIBRE DU MUSÉE D'ART

Visite ludique du Musée d'art grâce à un cahier coloré et plein de surprises: le cahier découvertes!

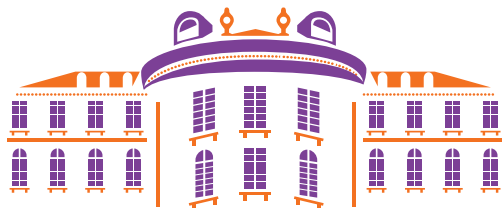
SANS RÉSERVATION

Sa 8, Di 9, Me 12, Je 13, Ve 14, Sa 15, Di 16, Me 19, Je 20, Ve 21, Sa 22 & Di 23 avril • 14h-18h •
Tout public • Prix d'entrée au musée

Ri vie rà

Corseaux
Vevey
Montreux
La Tour-de-Peilz
Veytaux

Alimentarium, Musée de l'alimentation



Quai Perdonnet 25 - Case postale 13 - 1800 Vevey
☎ 021 924 41 11, reservation@alimentarium.org
www.alimentarium.org
Ma-Di : 10h-18h (Lu de Pâques ouvert)
Trains > Gare CFF de Vevey
Bus 201 & 202 > arrêt *Hôtel de Ville*

Expo permanente

Manger – L'essence de vie. La nouvelle exposition de l'Alimentarium propose de répondre à trois questions-clés: qu'est-ce que je mange? Comment je mange? Pourquoi je mange? Elle nous renvoie à la réflexion sur les aliments, la société, les fonctions corporelles et leur interdépendance avec l'alimentation.

30A DES ATELIERS MOULAGE AU CHOCOLAT

Une aventure qui nourrit les sens et la curiosité: tablier noué et ingrédients devant vous, confectionnez une spécialité chocolatée aussi rapicolante que riche en anecdotes.

AVEC RÉSERVATION

Tous les jours sauf Lu 10 avril • 14h15-15h15 et 15h45-16h45 • Dès 9 ans • 30.- (prix d'entrée au musée non inclus)

Rendez-vous 15 minutes avant les ateliers.

30B VIENS, JE T'INVITE... CHOC DE PÂQUES

Une expérience à faire à deux, un enfant et un adulte: tablier noué et ingrédients devant vous, confectionnez une spécialité chocolatée aussi rapicolante que riche en anecdotes.

AVEC RÉSERVATION

Di 9, Ve 14, Di 16, Lu 17 & Di 23, 9h15-12h • Ma 11, Me 12, Je 13, Ve 14, Sa 15, Di 16, Lu 17, Ma 18, Me 19, Je 20, Ve 21, Sa 22 & Di 23, 13h30-16h15 • 6-12 ans • 65.- pour 1 adulte + 1 enfant

Rendez-vous 15 minutes avant les ateliers.

*Enfile ton tablier
et viens t'amuser*

30C 1 JOURNÉE 2 MUSÉES : POISSON D'EAU DOUCE & LES ANIMAUX DANS LES JEUX

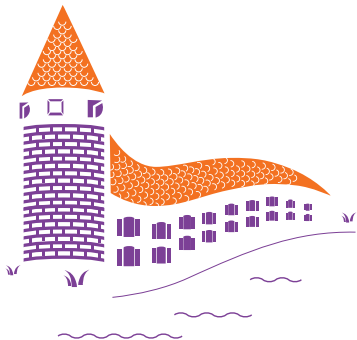
L'Alimentarium et le Musée Suisse du Jeu s'associent pour une journée pas comme les autres: on cuisine, on mange et on joue. Tout un programme!

AVEC RÉSERVATION

Du 18 au 21 avril • 10h30 -15h • 6-12 ans • 45.- (repas et boisson compris)

Rendez-vous 15 minutes avant les ateliers à l'accueil de l'Alimentarium. Fin de l'activité au Musée Suisse du Jeu à 15h.

Musée Suisse du Jeu



Rue du Château 11, 1814 La Tour-de-Peilz

☎ 021 977 23 00

www.museedujeu.ch

Ma-Di: 11h-17h30; Lu fermé (Lu de Pâques ouvert)

CFF > arrêt *La Tour-de-Peilz*; CFF > arrêt *Vevey*,

+ Bus 201 > arrêt *La Tour-de-Peilz*

Expo temporaire

So British! Découvrez toutes les facettes de la culture ludique britannique grâce à notre grande exposition!

Echecs et mat

31A JOUER & GOÛTER: LES ÉCHECS (7-10 ANS)

Envie d'apprendre à jouer aux échecs? Rejoins-nous pour une initiation au « roi des jeux » suivie d'un goûter bien mérité.

AVEC RÉSERVATION

Ma 11 avril • 14h30-16h • 7-10 ans • 10.- par enfant (goûter compris)

Rendez-vous à l'accueil du musée 10 minutes avant le début de l'animation.

31B JOUER & GOÛTER: LE MAH-JONG (7-10 ANS)

Envie de découvrir le mah-jong? C'est l'occasion! Viens t'initier à ce jeu fascinant.

AVEC RÉSERVATION

Me 12 avril • 14h30-16h • 7-10 ans • 10.- (goûter compris)

Rendez-vous à l'accueil du musée 10mn avant le début de l'animation.

31C JOUER & GOÛTER: LES ÉCHECS (11-14 ANS)

Envie de te perfectionner aux échecs? Rejoins notre expert pour un atelier ludique consacré au « roi des jeux ».

AVEC RÉSERVATION

Je 13 avril • 14h30-16h • 11-14 ans • 10.- par enfant (goûter compris)

Rendez-vous à l'accueil du musée 10mn avant le début de l'animation.

31D JOUER & GOÛTER: LE MAH-JONG (11-14 ANS)

Envie de découvrir le mah-jong? C'est l'occasion! Viens t'initier à ce jeu fascinant.

AVEC RÉSERVATION

Ve 14 avril • 14h30-16h • 11-14 ans • 10.- (goûter compris)

Rendez-vous à l'accueil du musée 10mn avant le début de l'animation.

Retrouvez aussi les jeux du Musée Suisse du Jeu dans l'activité 30C, à l'Alimentarium.

Château de Chillon



Av. de Chillon 21, 1820 Veytaux

☎ 021 966 89 10

www.chillon.ch

Lu-Di : en mars : 9h30-17h (fermeture à 18h) ; en avril : 9h-18h (fermeture à 19h).

Bus VMCV 201 > arrêt *Chillon* ; CFF (S1) > arrêt *Veytaux-Chillon* ; CGN > débarcadère *Chillon* ; Autoroute A9 > sortie Montreux ou Villeneuve, parking gratuit

Expo temporaire

Médiévale Factory. Lunettes, fourchette, brouette... Notre exposition temporaire te fera découvrir et manipuler de nombreuses inventions du Moyen Âge!

32A PÂKOCHÂTO!

Pinceaux, plumes, tissus... Parmi d'autres surprises, viens décorer des œufs avec ta famille et accroche-les à notre arbre de Pâques!

SANS RÉSERVATION

Di 16 avril • 10h-16h • 4-12 ans • 16.-

Durée 45 minutes.

32B COUSU MAIN

Aidé par deux personnages du Moyen Âge, apprends tout de leur façon de s'habiller et couds ton propre chaperon!

AVEC RÉSERVATION

Ma 11 & 18 avril • 10h-12h ou 14h-16h • 8-12 ans • 16.-

Entrée offerte aux parents.

Apprends à t'habiller
comme au Moyen Âge

32C TOUS À VOS MARMITES!

Découvre les saveurs du Moyen Âge en suivant les recettes de notre grimoire! Au menu : soupe cuite au chaudron et rissoles aux mille épices!

AVEC RÉSERVATION

Je 13 & 20 avril • 10h-12h30 • 8-12 ans • 16.-

Entrée offerte aux parents.

Musée de Montreux



Rue de la Gare 40, 1820 Montreux

☎ 021 963 13 53

www.museemontreux.ch

1 avril - 5 novembre: tous les jours 10h-12h et 14h-17h

Train > 10 minutes à pied depuis la gare de Montreux; bus 206 > arrêt *Théâtre Montreux-Riviera*; parking gratuit cour collège Montreux-Est

Expo temporaire

Au 19^e siècle, la réduction du temps de travail conduit à l'émergence des sports de loisir. Montreux devient un terrain de jeux idéal.

*Fabrique et décore
ta propre lanterne*

33A LANterne RIGOLOTE

Amuse-toi à monter une lanterne avec une tige et une boîte. Tu la décores en la poinçonnant de petits trous et de touches de couleurs.

AVEC RÉSERVATION

Lu 10, Ma 11, Me 12, Je 13, Ma 18, Me 19, Je 20 & Ve 21 avril • 14h15-16h45 • 7-14 ans • 10.-

Goûter offert.

Musée historique de Vevey / Musée de la Confrérie des Vignerons



Rue du Château 2, 1800 Vevey

☎ 021 925 51 64

www.museehistoriquevevey.ch

Ma-Di: 11h-17h; Lu fermé (Lu de Pâques ouvert)
VMCV Bus 201 > arrêts *Ste-Claire* ou *Clara-Haskil*

Expo permanente

Installé dans une demeure du 16^e siècle, le Musée historique de Vevey fait revivre le passé de la région, de l'époque celtique à nos jours.

34A TOUCHE PAS À MA CACHETTE

Viens découvrir quelques mystères dissimulés dans les salles du Château et fabriquer un *objet-cache* dont tu seras le seul à connaître le secret.

AVEC RÉSERVATION

Me 19 & Ve 21 avril • 14h-16h30 • 8-12 ans • 10.-

Musée Jenisch Vevey



Av. de la Gare 2, 1800 Vevey

☎ 021 925 35 20 /15

www.museejenisch.ch ↗

Ma-Di 10h-18h, Je 10h-20h

Parking > *Panorama* ou *Coop*; Gare à proximité

Expo temporaire

Tout va bien M/2 – Stéphan Landry. Cette exposition revient sur le projet du collectif d'artistes M/2, sa démarche et son rôle de laboratoire pour l'art contemporain, tout en mettant en lumière l'oeuvre virtuose de Stéphan Landry. Deux acteurs de la scène artistique suisse des années 1990 liés par une vitalité créative hors du commun.

35A UN MUSÉE D'ART C'EST AUSSI DRÔLE QUE FAIRE UNE BULLE AVEC UN MALABAR!

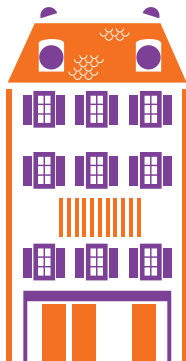
As-tu déjà eu l'impression qu'un musée d'art c'est trop silencieux, un peu ennuyeux, voire carrément bizarre? Alors notre atelier est pour toi. Viens tester nos trucs et astuces, on parie un Malabar qu'ensuite les musées d'arts ne rimeront plus avec ringard!

AVEC RÉSERVATION

Me 12, Je 13 avril, Me 19 & Je 20 avril • 14h-17h •
Dès 7 ans • 10.- (5.- dès le 2^e enfant) Goûter compris

Possibilité pour les enfants de Lausanne et environs d'être pris en charge pour les trajets. RDV dans le hall principal - gare de Lausanne - à 13h40 et retour à 17h15 (billet de train à vos frais).

Musée suisse de l'appareil photographique



Grande Place 99, 1800 Vevey

☎ 021 925 34 80

www.cameramuseum.ch ↗

Ma-Di: 11h-17h30; Lu fermé (Lu de Pâques ouvert)

Parking > Sur la *Grande place* ou *Panorama*

Expo temporaire

Auguste Vautier-Dufour et le Téléphot. Auguste Vautier-Dufour fut l'inventeur du Téléphot, étonnant appareil produit à Genève dès 1904. Documents et photographies inédits évoquent ses recherches et sa vie familiale à Grandson.

36A HUMOUR ET PANTOMIME - DE LA LANterne MAGIQUE À LA NAISSANCE DU CINÉMA

Grâce à une ancienne lanterne magique, pantomimes, histoires drôles et autres images merveilleuses permettront de ressusciter toute la magie des projections lumineuses jusqu'à l'apparition du cinématographe. Cette animation-spectacle se poursuivra par une visite ludique et interactive.

AVEC RÉSERVATION

Ma 11, Me 12, Je 13, Ma 18, Me 19, Je 20 & Ve 21 avril • 14h-15h45 • 5-12 ans • 5.-

*Des projections
merveilleuses*

36B EN FAMILLE DURANT LES CONGÉS DE PÂQUES

Visite du Musée et découverte du laboratoire argentique. Développez vous-même une photographie sous forme d'un photogramme que vous emporterez en souvenir de votre visite.

SANS RÉSERVATION

Du Ma 11 au Di 23 avril • Horaires du musée • En famille • Adultes: 16.-; Réductions: 14.-; • Jeunes jusqu'à 18 ans: 7.-

Cette expérience peut être réalisée individuellement, en famille, ou en groupe de moins de 10 personnes (réservation conseillée).

Villa « Le Lac » Le Corbusier



Route de Lavaux 21, 1802 Corseaux

www.villalelac.ch

Sa-Di: 14h-17h

Gare de Vevey, Bus 201 arrêt *Bergère* puis à pied
ou parking à proximité de la Villa

37A VISITE COMMENTÉE DE LA VILLA « LE LAC »

Visite portant sur les travaux de restauration de la Villa « Le Lac » initiés en 2012.

SANS RÉSERVATION

Di 9, Di 16 & Di 23 avril • 15h-16h • Dès 10 ans
Adultes: 12.-/ Réduit: 10.-/ Enfants: 6.-

*Visite la maison
d'un célèbre architecte*

Ki?kan? koi?

Activités
avec réservation
sans réservation
et journalières

AVEC RÉSERVATION

SAMEDI 8 AVRIL

		ÂGE	PRIX	HORAIRE	MUSÉE
14C	Fais-moi une fleur!	Famille	12.-/24.-	14h-16h	Fondation de l'Hermitage
30A	Des ateliers <i>Moulage au chocolat</i>	> 9	30.-	14h15-15h15	Alimentarium
30A	Des ateliers <i>Moulage au chocolat</i>	> 9	30.-	15h45-16h45	Alimentarium

DIMANCHE 9 AVRIL

28D	Ave visiteurs!	Famille	Entrée	15h-17h	ArchéoLab
30A	Des ateliers <i>Moulage au chocolat</i>	> 9	30.-	14h15-15h15	Alimentarium
30A	Des ateliers <i>Moulage au chocolat</i>	> 9	30.-	15h45-16h45	Alimentarium
30B	Viens, je t'invite... Choc de Pâques	6-12	65.-	9h15-12h	Alimentarium

LUNDI 10 AVRIL

18B	Comment construire un arbre...	9-12	Gratuit	9h30-12h	Musée / Jardins botaniques cantonaux
24A	Fabriquer un œuf de dino en chocolat	8-12	10.- (5.-)	10h-12h	Musée cantonal de géologie
24A	Fabriquer un œuf de dino en chocolat	8-12	10.- (5.-)	14h-16h	Musée cantonal de géologie
27C	Plongeon dans l'eau de nos égouts	10-13	10.-	14h-15h30	UNIL - L'éprouvette
33A	Lanterne rigolote	7-14	10.-	14h15-16h45	Musée de Montreux

MARDI 11 AVRIL

2A	Basketball, terre des géants?	7-12	Gratuit	14h-15h30	Maison du Basket
3A	Les Experts de la Nature	8-12	25.-	9h-15h30	La Maison de la Rivière
5A	De la lumière à la photographie	7-12	10.-	14h-16h	MNS - Château Prangins
6A	Dans la peau d'un archéologue	7-12	10.-	11h-12h	Musée romain de Nyon
9A	Atelier musical aux 7 claviers	9-13	10.- (5.-)	10h-12h	Abbaye de Montheron
9C	Détectives en forêt	8-10	Gratuit	9h30-12h	Abbaye de Montheron
11A	Les mécanos du coquillage	6-10	10.-	14h-15h45	Collection de l'Art Brut
12A	Même pas peur!	6-8	15.-	9h-12h	Musée de la main UNIL-CHUV
13A	Des ponts, des ponts	4-7	15.- (10.-)	9h30-12h	Espace des inventions
14B	Fais-moi une fleur!	6-12	12.-	14h-16h	Fondation de l'Hermitage
16B	A la découverte des couleurs	4-6	10.-	14h-16h	musdac
17A	Atelier Déclie	6-12	15.- (10.-)	14h-17h	Musée de l'Elysée
18C	Plante tes graines avec tes parents	6-10	Gratuit	14h-16h	Musée / Jardins botaniques cantonaux
24A	Fabriquer un œuf de dino en chocolat	8-12	10.- (5.-)	10h-12h	Musée cantonal de géologie
24A	Fabriquer un œuf de dino en chocolat	8-12	10.- (5.-)	14h-16h	Musée cantonal de géologie
25B	Amis ou ennemis?	8-12	10.- (5.-)	10h-12h	Musée cantonal de zoologie
27B	Sur les traces de la police scientifique	13-15	10.-	14-16h30	UNIL - L'éprouvette
28A	Ainsi font, font, font...	4-7	5.-	14h30-16h	ArchéoLab
30A	Des ateliers <i>Moulage au chocolat</i>	> 9	30.-	14h15-15h15	Alimentarium

30A	Des ateliers <i>Moulage au chocolat</i>	> 9	30.-	15h45-16h45	Alimentarium
30B	Viens, je t'invite... Choc de Pâques	6-12	65.-	13h30-16h15	Alimentarium
31A	Jouer & Goûter: les échecs	7-10	10.-	14h30-16h	Musée Suisse du Jeu
32B	Cousu main	8-12	16.-	10h-12h	Château de Chillon
32B	Cousu main	8-12	16.-	14h-16h	Château de Chillon
33A	Lanterne rigolote	7-14	10.-	14h15-16h45	Musée de Montreux
36A	Humour et pantomime...	5-12	5.-	14h-15h45	Musée suisse de l'appareil photo...

MERCREDI 12 AVRIL

2B	L'initiation au basketball	Famille	Gratuit	14h-15h30	Maison du Basket
3B	Sur les traces du castor	6-10	12.-	9h-11h30	La Maison de la Rivière
6A	Dans la peau d'un archéologue	7-12	10.-	14h-15h	Musée romain de Nyon
7B	Adaptation Manga	> 7	Gratuit	13h30-16h30	Maison d'Ailleurs
11A	Les mécanos du coquillage	6-10	10.-	14h-15h45	Collection de l'Art Brut
13A	Des ponts, des ponts	4-7	15.- (10.-)	9h30-12h	Espace des inventions
14A	Fais-moi une fleur!	4-6	12.-	10h-12h	Fondation de l'Hermitage
14C	Fais-moi une fleur!	Famille	12.-/24.-	14h-16h	Fondation de l'Hermitage
16B	A la découverte des couleurs	4-6	10.-	14h-16h	mudac
19A	Miroir, mon beau miroir dis-moi qui...	9-14	10.-	14h-16h	Musée romain de Lausanne-Vidy
22A	La bourse ou la vie!	8-12	10.- (5.-)	10h-12h	Musée cantonal d'archéo. et d'histoire
22B	Le panier de Jeannot	9-12	10.- (5.-)	13h30-16h30	Musée cantonal d'archéo. et d'histoire
25B	Amis ou ennemis?	8-12	10.- (5.-)	10h-12h	Musée cantonal de zoologie et
27A	Sur les traces de la police scientifique	10-12	10.-	10h00-12h30	UNIL - L'éprouvette
28B	Ils sont fous ces Romains!	8-12	10.-	14h30-16h30	ArchéoLab
30A	Des ateliers <i>Moulage au chocolat</i>	> 9	30.-	14h15-15h15	Alimentarium
30A	Des ateliers <i>Moulage au chocolat</i>	> 9	30.-	15h45-16h45	Alimentarium
30B	Viens, je t'invite... Choc de Pâques	6-12	65.-	13h30-16h15	Alimentarium
31B	Jouer & Goûter: le mah-jong	7-10	10.-	14h30-16h	Musée Suisse du Jeu
33A	Lanterne rigolote	7-14	10.-	14h15-16h45	Musée de Montreux
35A	Un musée d'art c'est aussi drôle que...	7-14	10.- (5.-)	14h-17h	Musée Jenisch Vevey
36A	Humour et pantomime...	5-12	5.-	14h-15h45	Musée suisse de l'appareil photo...

JEUDI 13 AVRIL

1A	Prisonniers du château	7-12	10.-	14h-16h	Château de Nyon
2A	Basketball, terre des géants?	7-12	Gratuit	14h-15h30	Maison du Basket
3C	Le mini sentier de la truite	7-10	12.-	9h-11h30	La Maison de la Rivière
4C	Décore ton œuf	6-12	5.-	10h30-12h	Musée du Léman
5A	De la lumière à la photographie	7-12	10.-	14h-16h	MNS - Château Prangins
8A	Enquête au musée	8-12	10.- (5.-)	14h-16h30	Musée d'Yverdon et région
9A	Atelier musical aux 7 claviers	9-13	10.- (5.-)	10h-12h	Abbaye de Montheron
9C	Détectives en forêt	8-10	Gratuit	9h30-12h	Abbaye de Montheron
11A	Les mécanos du coquillage	6-10	10.-	14h-15h45	Collection de l'Art Brut
12A	Même pas peur!	6-8	15.-	9h-12h	Musée de la main UNIL-CHUV
13A	Des ponts, des ponts	4-7	15.- (10.-)	9h30-12h	Espace des inventions
14B	Fais-moi une fleur!	6-12	12.-	10h-12h	Fondation de l'Hermitage
16B	A la découverte des couleurs	4-6	10.-	14h-16h	mudac
17A	Atelier Délic	6-12	15.- (10.-)	14h-17h	Musée de l'Elysée
18D	Crée ton propre calepin botanique...	8-14	20.-	14h-17h	Musée / Jardins botaniques cantonaux
19B	Graines de curieux	8-12	10.-	14h-16h	Musée romain de Lausanne-Vidy
20A	Fabrique un zoccate!	7-11	15.-	14h-16h30	Opéra de Lausanne - INVITE 2017
25B	Amis ou ennemis?	8-12	10.- (5.-)	10h-12h	Musée cantonal de zoologie
27C	Plongeon dans l'eau de nos égouts	10-13	10.-	14h-15h30	UNIL - L'éprouvette
29A	Photo-menteuse	4-7	5.-	14h30-16h	Musée d'art de Pully
30A	Des ateliers <i>Moulage au chocolat</i>	> 9	30.-	14h15-15h15	Alimentarium
30A	Des ateliers <i>Moulage au chocolat</i>	> 9	30.-	15h45-16h45	Alimentarium
30B	Viens, je t'invite... Choc de Pâques	6-12	65.-	13h30-16h15	Alimentarium
31C	Jouer & Goûter: les échecs	11-14	10.-	14h30-16h	Musée Suisse du Jeu
32C	Tous à vos marmites!	8-12	16.-	10h-12h30	Château de Chillon
33A	Lanterne rigolote	7-14	10.-	14h15-16h45	Musée de Montreux
35A	Un musée d'art c'est aussi drôle que...	7-14	10.- (5.-)	14h-17h	Musée Jenisch Vevey
36A	Humour et pantomime...	5-12	5.-	14h-15h45	Musée suisse de l'appareil photo...

VENREDI 14 AVRIL

6A	Dans la peau d'un archéologue	7-12	10.-	14h-15h	Musée romain de Nyon
17A	Atelier Déclic	6-12	15.- (10.-)	14h-17h	Musée de l'Elysée
19C	Trop c'est trop! Mythes et limites	10-14	10.-	10h-12h	Musée romain de Lausanne-Vidy
28C	Du pigment à la couleur	8-12	10.-	14h30-16h30	ArchéoLab
30A	Des ateliers <i>Moulage au chocolat</i>	> 9	30.-	14h15-15h15	Alimentarium
30A	Des ateliers <i>Moulage au chocolat</i>	> 9	30.-	15h45-16h45	Alimentarium
30B	Viens, je t'invite... Choc de Pâques	6-12	65.-	9h15-12h	Alimentarium
30B	Viens, je t'invite... Choc de Pâques	6-12	65.-	13h30-16h15	Alimentarium
31D	Jouer & Goûter: le mah-jong	11-14	10.-	14h30-16h	Musée Suisse du Jeu

SAMEDI 15 AVRIL

9A	Atelier musical aux 7 claviers	9-13	10.- (5.-)	10h-12h	Abbaye de Montheron
20A	Fabrique un zoocrate!	7-11	15.-	14h-16h30	Opéra de Lausanne - INVITE 2017
29B	Drôle de diapo	8-12	10.-	14h30-16h30	Musée d'art de Pully
30A	Des ateliers <i>Moulage au chocolat</i>	> 9	30.-	14h15-15h15	Alimentarium
30A	Des ateliers <i>Moulage au chocolat</i>	> 9	30.-	15h45-16h45	Alimentarium
30B	Viens, je t'invite... Choc de Pâques	6-12	65.-	13h30-16h15	Alimentarium

DIMANCHE 16 AVRIL

30A	Des ateliers <i>Moulage au chocolat</i>	> 9	30.-	14h15-15h15	Alimentarium
30A	Des ateliers <i>Moulage au chocolat</i>	> 9	30.-	15h45-16h45	Alimentarium
30B	Viens, je t'invite... Choc de Pâques	6-12	65.-	9h15-12h	Alimentarium
30B	Viens, je t'invite... Choc de Pâques	6-12	65.-	13h30-16h15	Alimentarium

LUNDI 17 AVRIL

30A	Des ateliers <i>Moulage au chocolat</i>	> 9	30.-	14h15-15h15	Alimentarium
30A	Des ateliers <i>Moulage au chocolat</i>	> 9	30.-	15h45-16h45	Alimentarium
30B	Viens, je t'invite... Choc de Pâques	6-12	65.-	9h15-12h	Alimentarium
30B	Viens, je t'invite... Choc de Pâques	6-12	65.-	13h30-16h15	Alimentarium

MARDI 18 AVRIL

2A	Basketball, terre des géants?	7-12	Gratuit	14h-15h30	Maison du Basket
5A	De la lumière à la photographie	7-12	10.-	14h-16h	MNS - Château Prangins
6C	La vie quotidienne	7-12	16.-	14h-16h	Musée romain de Nyon
12A	Même pas peur!	6-8	15.-	9h-12h	Musée de la main UNIL-CHUV
13C	T'es sûr-e que c'est scientifique?	8-11	15.- (10.-)	9h30-12h	Espace des inventions
14A	Fais-moi une fleur!	4-6	12.-	14h-16h	Fondation de l'Hermitage
14B	Fais-moi une fleur!	6-12	12.-	10h-12h	Fondation de l'Hermitage
16A	Théâtre des apparences	8-13	10.-	14h-16h	mudac
17A	Atelier Déclic	6-12	15.- (10.-)	14h-17h	Musée de l'Elysée
18B	Comment construire un arbre...	9-12	Gratuit	9h30-12h	Musée / Jardins botaniques cantonaux
18C	Plante tes graines avec tes parents	6-10	Gratuit	14h-16h	Musée / Jardins botaniques cantonaux
22A	La bourse ou la vie!	8-12	10.- (5.-)	10h-12h	Musée cantonal d'archéo. et d'histoire
22B	Le panier de Jeannot	9-12	10.- (5.-)	13h30-16h30	Musée cantonal d'archéo. et d'histoire
27A	Sur les traces de la police scientifique	10-12	10.-	10h-12h30	UNIL - L'éprouvette
28A	Ainsi font, font, font...	4-7	5.-	14h30-16h	ArchéoLab
30A	Des ateliers <i>Moulage au chocolat</i>	> 9	30.-	14h15-15h15	Alimentarium
30A	Des ateliers <i>Moulage au chocolat</i>	> 9	30.-	15h45-16h45	Alimentarium
30B	Viens, je t'invite... Choc de Pâques	6-12	65.-	13h30-16h15	Alimentarium
30C	1 journée 2 musées	6-12	45.-	10h30-15h	Alimentarium et Musée Suisse du Jeu
32B	Cousu main	8-12	16.-	10h-12h	Château de Chillon
32B	Cousu main	8-12	16.-	14h-16h	Château de Chillon
33A	Lanterne rigolote	7-14	10.-	14h15-16h45	Musée de Montreux
36A	Humour et pantomime...	5-12	5.-	14h-15h45	Musée suisse de l'appareil photo...

MERCREDI 19 AVRIL

2B	L'initiation au basketball	Famille	Gratuit	14h-15h30	Maison du Basket
4E	Peinture et Ricochet	6-12	5.-	15h30-17h	Musée du Léman
6D	De quoi en faire un plat!	7-12	16.-	14h-16h	Musée romain de Nyon
7B	Adaptation Manga	> 7	Gratuit	13h30-16h30	Maison d'Ailleurs
9C	Détectives en forêt	8-10	Gratuit	9h30-12h	Abbaye de Montheron

13C	T'es sûr-e que c'est scientifique?	8-11	15.- (10.-)	9h30-12h	Espace des inventions
14C	Fais-moi une fleur!	Famille	12.-/24.-	14h-16h	Fondation de l'Hermitage
16A	Théâtre des apparences	8-13	10.-	14h-16h	mudac
19A	Miroir, mon beau miroir dis-moi qui...	9-14	10.-	14h-16h	Musée romain de Lausanne-Vidy
26C	Visite dessinée parents-enfants	7-12	Gratuit	14h-16h30	Musée cantonal des Beaux-Arts
29B	Drôle de diapo	8-12	10.-	14h30-16h30	Musée d'art de Pully
30A	Des ateliers <i>Moulage au chocolat</i>	> 9	30.-	14h15-15h15	Alimentarium
30A	Des ateliers <i>Moulage au chocolat</i>	> 9	30.-	15h45-16h45	Alimentarium
30B	Viens, je t'invite... Choc de Pâques	6-12	65.-	13h30-16h15	Alimentarium
30C	1 journée 2 musées	6-12	45.-	10h30-15h	Alimentarium et Musée Suisse du Jeu
33A	Lanterne rigolote	7-14	10.-	14h15-16h45	Musée de Montreux
34A	Touche pas à ma cachette	8-12	10.-	14h-16h30	Musée historique de Vevey
35A	Un musée d'art c'est aussi drôle que...	7-14	10.- (5.-)	14h-17h	Musée Jenisch Vevey
36A	Humour et pantomime...	5-12	5.-	14h-15h45	Musée suisse de l'appareil photo...

JEUDI 20 AVRIL

1A	Prisonniers du château	7-12	10.-	14h-16h	Château de Nyon
2A	Basketball, terre des géants?	7-12	Gratuit	14h-15h30	Maison du Basket
3B	Sur les traces du castor	6-10	12.-	9h-11h30	La Maison de la Rivière
5B	Voyage dans le temps	8-12	10.-	14h-16h	MNS - Château Prangins
6E	S'initier à la mosaïque	7-12	16.-	14h-16h	Musée romain de Nyon
8B	Sarcophages et hiéroglyphes	7-12	10.- (5.-)	14h-16h30	Musée d'Yverdon et région
12A	Même pas peur!	6-8	15.-	9h-12h	Musée de la main UNIL-CHUV
13C	T'es sûr-e que c'est scientifique?	8-11	15.- (10.-)	9h30-12h	Espace des inventions
14B	Fais-moi une fleur!	6-12	12.-	14h-16h	Fondation de l'Hermitage
17A	Atelier Déclic	6-12	15.- (10.-)	14h-17h	Musée de l'Élysée
18D	Crée ton propre calepin botanique...	8-14	20.-	14h-17h	Musée / Jardins botaniques cantonaux
19B	Graines de curieux	8-12	10.-	14h-16h	Musée romain de Lausanne-Vidy
20A	Fabrique un zoocrate!	7-11	15.-	14h-16h30	Opéra de Lausanne - INVITE 2017
26A	Atelier de dessin: esquisses et carreaux	8-14	10.- (5.-)	9h30-12h30	Musée cantonal des Beaux-Arts
26A	Atelier de dessin: esquisses et carreaux	8-14	10.- (5.-)	14h-17h	Musée cantonal des Beaux-Arts
27B	Sur les traces de la police scientifique	13-15	10.-	14h-16h30	UNIL - L'éprouvette
28B	Ils sont fous ces Romains!	8-12	10.-	14h30-16h30	ArchéoLab
30A	Des ateliers <i>Moulage au chocolat</i>	> 9	30.-	14h15-15h15	Alimentarium
30A	Des ateliers <i>Moulage au chocolat</i>	> 9	30.-	15h45-16h45	Alimentarium
30B	Viens, je t'invite... Choc de Pâques	6-12	65.-	13h30-16h15	Alimentarium
30C	1 journée 2 musées	6-12	45.-	10h30-15h	Alimentarium et Musée Suisse du Jeu
32C	Tous à vos marmites!	8-12	16.-	10h-12h30	Château de Chillon
33A	Lanterne rigolote	7-14	10.-	14h15-16h45	Musée de Montreux
35A	Un musée d'art c'est aussi drôle que...	7-14	10.- (5.-)	14h-17h	Musée Jenisch Vevey
36A	Humour et pantomime...	5-12	5.-	14h-15h45	Musée suisse de l'appareil photo...

VENDREDI 21 AVRIL

3D	Visite ludique de l'expo permanente	7-11	12.-	14h-16h30	La Maison de la Rivière
6F	Un mystérieux message à décoder	7-12	16.-	14h-16h	Musée romain de Nyon
14B	Fais-moi une fleur!	6-12	12.-	10h-12h	Fondation de l'Hermitage
16A	Théâtre des apparences	8-13	10.-	14h-16h	mudac
17A	Atelier Déclic	6-12	15.- (10.-)	14h-17h	Musée de l'Élysée
19C	Trop c'est trop! Mythes et limites	10-14	10.-	10h-12h	Musée romain de Lausanne-Vidy
26A	Atelier de dessin: esquisses et carreaux	8-14	10.- (5.-)	9h30-12h30	Musée cantonal des Beaux-Arts
26A	Atelier de dessin: esquisses et carreaux	8-14	10.- (5.-)	14h-17h	Musée cantonal des Beaux-Arts
27A	Sur les traces de la police scientifique	10-12	10.-	10h00-12h30	UNIL - L'éprouvette
27C	Plongeon dans l'eau de nos égouts	10-13	10.-	14h-15h30	UNIL - L'éprouvette
29A	Photo-menteuse	4-7	5.-	14h30-16h	Musée d'art de Pully
30A	Des ateliers <i>Moulage au chocolat</i>	> 9	30.-	14h15-15h15	Alimentarium
30A	Des ateliers <i>Moulage au chocolat</i>	> 9	30.-	15h45-16h45	Alimentarium
30B	Viens, je t'invite... Choc de Pâques	6-12	65.-	13h30-16h15	Alimentarium
30C	1 journée 2 musées	6-12	45.-	10h30-15h	Alimentarium et Musée Suisse du Jeu
33A	Lanterne rigolote	7-14	10.-	14h15-16h45	Musée de Montreux
34A	Touche pas à ma cachette	8-12	10.-	14h-16h30	Musée historique de Vevey
36A	Humour et pantomime...	5-12	5.-	14h-15h45	Musée suisse de l'appareil photo...

SAMEDI 22 AVRIL

14C	Fais-moi une fleur!	Famille	12.-/24.-	14h-16h	Fondation de l'Hermitage
27E	A la découverte de l'ADN	Famille	10.-	10h-12h	UNIL - L'éprouvette
27D	Le goût, comment ça marche?	Famille	10.-	14h-15h30	UNIL - L'éprouvette
30A	Des ateliers <i>Moulage au chocolat</i>	> 9	30.-	14h15-15h15	Alimentarium
30A	Des ateliers <i>Moulage au chocolat</i>	> 9	30.-	15h45-16h45	Alimentarium
30B	Viens, je t'invite... Choc de Pâques	6-12	65.-	13h30-16h15	Alimentarium

DIMANCHE 23 AVRIL

30A	Des ateliers <i>Moulage au chocolat</i>	> 9	30.-	14h15-15h15	Alimentarium
30A	Des ateliers <i>Moulage au chocolat</i>	> 9	30.-	15h45-16h45	Alimentarium
30B	Viens, je t'invite... Choc de Pâques	6-12	65.-	9h15-12h	Alimentarium
30B	Viens, je t'invite... Choc de Pâques	6-12	65.-	13h30-16h15	Alimentarium

SANS RÉSERVATION**SAMEDI 8 AVRIL**

4A	Aquarium en folie...	Famille	Entrée	10h-17h	Musée du Léman
15F	Quiz – Stades	Famille	Entrée	10h-18h	Le Musée Olympique
28E	Visite libre de l'ArchéoLab	Tous	Entrée	14h-18h	ArchéoLab

DIMANCHE 9 AVRIL

4A	Aquarium en folie...	Famille	Entrée	10h-17h	Musée du Léman
15F	Quiz – Stades	Famille	Entrée	10h-18h	Le Musée Olympique
25A	Visites parallèles	Famille	Gratuit	15h-16h30	Musée cantonal de zoologie
28E	Visite libre de l'ArchéoLab	Tous	Entrée	14h-18h	ArchéoLab
37A	Visite commentée de la Villa « Le Lac »	>10	12.-/10.-/6.-	15h-16h	Villa "Le Lac" Le Corbusier

MARDI 11 AVRIL

4B	BIG fish, origami	Fam. > 7	Entrée	14h-16h	Musée du Léman
15A	Atelier « Attention chantier »	> 4	Gratuit	14h30-17h30	Le Musée Olympique
15C	Atelier créatif « Stad-Aaaart! »	> 4	Gratuit	14h30-17h30	Le Musée Olympique
15F	Quiz – Stades	Famille	Entrée	10h-18h	Le Musée Olympique
21B	Au rythme des chauves-souris	> 7	Gratuit	14h30-15h45	Ciné du musée
28E	Visite libre de l'ArchéoLab	Tous	Entrée	14h-18h	ArchéoLab
36B	En famille durant Pâques	Famille	16.-/14.-/7.-	11h-17h30	Musée suisse de l'appareil photo...

MERCREDI 12 AVRIL

9D	A la découverte des insectes	Famille	Gratuit	9h30-12h	Abbaye de Montheron
10A	Cendrillon, 1h15	0/6	5.-	15h	Cinémathèque suisse
15A	Atelier « Attention chantier »	> 4	Gratuit	14h30-17h30	Le Musée Olympique
15C	Atelier créatif « Stad-Aaaart! »	> 4	Gratuit	14h30-17h30	Le Musée Olympique
15F	Quiz – Stades	Famille	Entrée	10h-18h	Le Musée Olympique
17C	Atelier Crée ta carte postale	> 6	Entrée	14h-18h	Musée de l'Élysée
21C	Dauphins, danseurs de l'océan	> 7	Gratuit	14h30-15h45	Ciné du musée
23A	Les contes du Musée monétaire	> 4	Gratuit	15h30-16h15	Musée monétaire cantonal
28E	Visite libre de l'ArchéoLab	Tous	Entrée	14h-18h	ArchéoLab
36B	En famille durant Pâques	Famille	16.-/14.-/7.-	11h-17h30	Musée suisse de l'appareil photo...

JEUDI 13 AVRIL

9B	Petit voyage dans la musique...	Famille	Gratuit	14h-16h15	Abbaye de Montheron
10B	<i>Loulou, l'incroyable secret</i> , 1h20	6/8	5.-	15h	Cinémathèque suisse
15A	Atelier « Attention chantier »	> 4	Gratuit	14h30-17h30	Le Musée Olympique
15C	Atelier créatif « Stad-Aaaart! »	> 4	Gratuit	14h30-17h30	Le Musée Olympique
15F	Quiz – Stades	Famille	Entrée	10h-18h	Le Musée Olympique
21D	Guerre et paix dans le potager	> 7	Gratuit	14h30-15h45	Ciné du musée
28E	Visite libre de l'ArchéoLab	Tous	Entrée	14h-18h	ArchéoLab
36B	En famille durant Pâques	Famille	16.-/14.-/7.-	11h-17h30	Musée suisse de l'appareil photo...

VENDREDI 14 AVRIL

4D	Touché-Coulé!	Famille	Gratuit	10h-17h	Musée du Léman
13B	Petite (dé)marche scientifique	Famille	Gratuit	14h-18h	Espace des inventions
15A	Atelier « Attention chantier »	> 4	Gratuit	10h-12h30	Le Musée Olympique
15A	Atelier « Attention chantier »	> 4	Gratuit	14h30-17h30	Le Musée Olympique
15B	Atelier « B.O de stade »	> 7	Gratuit	10h-12h30	Le Musée Olympique
15B	Atelier « B.O de stade »	> 7	Gratuit	14h30-17h30	Le Musée Olympique
15C	Atelier créatif « Stad-Aaaart! »	> 4	Gratuit	10h-12h30	Le Musée Olympique
15C	Atelier créatif « Stad-Aaaart! »	> 4	Gratuit	14h30-17h30	Le Musée Olympique
15F	Quiz – Stades	Famille	Entrée	10h-18h	Le Musée Olympique
28E	Visite libre de l'ArchéoLab	Tous	Entrée	14h-18h	ArchéoLab
36B	En famille durant Pâques	Famille	16.-/14.-/7.-	11h-17h30	Musée suisse de l'appareil photo...

 SAMEDI 15 AVRIL

4D	Touché-Coulé!	Famille	Gratuit	10h-17h	Musée du Léman
7C	Visite découverte	Tous	Entrée	14h-15h30	Maison d'Ailleurs
13B	Petite (dé)marche scientifique	Famille	Gratuit	14h-18h	Espace des inventions
15A	Atelier « Attention chantier »	> 4	Gratuit	10h-12h30	Le Musée Olympique
15A	Atelier « Attention chantier »	> 4	Gratuit	14h30-17h30	Le Musée Olympique
15B	Atelier « B.O de stade »	> 7 ans	Gratuit	10h-12h30	Le Musée Olympique
15B	Atelier « B.O de stade »	> 7 ans	Gratuit	14h30-17h30	Le Musée Olympique
15C	Atelier créatif « Stad-Aaaart! »	> 4	Gratuit	10h-12h30	Le Musée Olympique
15C	Atelier créatif « Stad-Aaaart! »	> 4	Gratuit	14h30-17h30	Le Musée Olympique
15D	Spectacle pour enfants « Olympiades »	> 4	Gratuit	16h30	Le Musée Olympique
15E	Ciné-Stades « Astérix aux JO »	Famille	Gratuit	14h	Le Musée Olympique
15F	Quiz – Stades	Famille	Entrée	10h-18h	Le Musée Olympique
19D	Chasse au vert	Famille	Gratuit	10h-17h	Musée romain de Lausanne-Vidy
25C	Biologiste in vivo...	Famille	Gratuit	13h30-16h30	Musée cantonal de zoologie
28E	Visite libre de l'ArchéoLab	Tous	Entrée	14h-18h	ArchéoLab
36B	En famille durant Pâques	Famille	16.-/14.-/7.-	11h-17h30	Musée suisse de l'appareil photo...

 DIMANCHE 16 AVRIL

4D	Touché-Coulé!	Famille	Gratuit	10h-17h	Musée du Léman
13B	Petite (dé)marche scientifique	Famille	Gratuit	14h-18h	Espace des inventions
15A	Atelier « Attention chantier »	> 4	Gratuit	10h-12h30	Le Musée Olympique
15A	Atelier « Attention chantier »	> 4	Gratuit	14h30-17h30	Le Musée Olympique
15B	Atelier « B.O de stade »	> 7 ans	Gratuit	10h-12h30	Le Musée Olympique
15B	Atelier « B.O de stade »	> 7 ans	Gratuit	14h30-17h30	Le Musée Olympique
15C	Atelier créatif « Stad-Aaaart! »	> 4	Gratuit	10h-12h30	Le Musée Olympique
15C	Atelier créatif « Stad-Aaaart! »	> 4	Gratuit	14h30-17h30	Le Musée Olympique
15D	Spectacle pour enfants « Olympiades »	> 4	Gratuit	16h30	Le Musée Olympique
15E	Ciné-Stades « Les Chariots de Feu »	Famille	Gratuit	14h	Le Musée Olympique
15F	Quiz – Stades	Famille	Entrée	10h-18h	Le Musée Olympique
19D	Chasse au vert	Famille	Gratuit	10h-17h	Musée romain de Lausanne-Vidy
28E	Visite libre de l'ArchéoLab	Tous	Entrée	14h-18h	ArchéoLab
32A	Pâkochâto	4-12	16.-	10h-16h	Château de Chillon
36B	En famille durant Pâques	Famille	16.-/14.-/7.-	11h-17h30	Musée suisse de l'appareil photo...
37A	Visite commentée de la Villa « Le Lac »	>10	12.-/10.-/6.-	15h-16h	Villa "Le Lac" Le Corbusier

 LUNDI 17 AVRIL

4D	Touché-Coulé!	Famille	Gratuit	10h-17h	Musée du Léman
13B	Petite (dé)marche scientifique	Famille	Gratuit	14h-18h	Espace des inventions
15A	Atelier « Attention chantier »	> 4	Gratuit	10h-12h30	Le Musée Olympique
15A	Atelier « Attention chantier »	> 4	Gratuit	14h30-17h30	Le Musée Olympique
15B	Atelier « B.O de stade »	> 7	Gratuit	10h-12h30	Le Musée Olympique
15B	Atelier « B.O de stade »	> 7	Gratuit	14h30-17h30	Le Musée Olympique
15C	Atelier créatif « Stad-Aaaart! »	> 4	Gratuit	10h-12h30	Le Musée Olympique
15C	Atelier créatif « Stad-Aaaart! »	> 4	Gratuit	14h30-17h30	Le Musée Olympique
15D	Spectacle pour enfants « Olympiades »	> 4	Gratuit	16h30	Le Musée Olympique
15E	Ciné-Stades « Jappeloup »	Famille	Gratuit	14h	Le Musée Olympique
15F	Quiz – Stades	Famille	Entrée	10h-18h	Le Musée Olympique
36B	En famille durant Pâques	Famille	16.-/14.-/7.-	11h-17h30	Musée suisse de l'appareil photo...

MARDI 18 AVRIL

15A	Atelier « Attention chantier »	> 4	Gratuit	14h30-17h30	Le Musée Olympique
15C	Atelier créatif « Stad-Aaaart! »	> 4	Gratuit	14h30-17h30	Le Musée Olympique
15F	Quiz – Stades	Famille	Entrée	10h-18h	Le Musée Olympique
21E	Au temps des mammoths...	> 7	Gratuit	14h30-15h45	Ciné du musée
28E	Visite libre de l'ArchéoLab	Tous	Entrée	14h-18h	ArchéoLab
36B	En famille durant Pâques	Famille	16.-/14.-/7.-	11h-17h30	Musée suisse de l'appareil photo...

MERCREDI 19 AVRIL

10C	<i>Jean de la Lune</i> , 1h32	6/6	5.-	15h	Cinémathèque suisse
15A	Atelier « Attention chantier »	> 4	Gratuit	14h30-17h30	Le Musée Olympique
15C	Atelier créatif « Stad-Aaaart! »	> 4	Gratuit	14h30-17h30	Le Musée Olympique
15F	Quiz – Stades	Famille	Entrée	10h-18h	Le Musée Olympique
17C	Atelier Crée ta carte postale	> 6	Entrée	14h-18h	Musée de l'Elysée
21F	Le vrai visage des dinosaures	> 7	Gratuit	14h30-15h45	Ciné du musée
28E	Visite libre de l'ArchéoLab	Tous	Entrée	14h-18h	ArchéoLab
36B	En famille durant Pâques	Famille	16.-/14.-/7.-	11h-17h30	Musée suisse de l'appareil photo...

JEUDI 20 AVRIL

10D	<i>L'indien du placard</i> , 1h35	7/7	5.-	15h	Cinémathèque suisse
15A	Atelier « Attention chantier »	> 4	Gratuit	14h30-17h30	Le Musée Olympique
15C	Atelier créatif « Stad-Aaaart! »	> 4	Gratuit	14h30-17h30	Le Musée Olympique
15F	Quiz – Stades	Famille	Entrée	10h-18h	Le Musée Olympique
28E	Visite libre de l'ArchéoLab	Tous	Entrée	14h-18h	ArchéoLab
36B	En famille durant Pâques	Famille	16.-/14.-/7.-	11h-17h30	Musée suisse de l'appareil photo...

VENREDI 21 AVRIL

15A	Atelier « Attention chantier »	> 4	Gratuit	14h30-17h30	Le Musée Olympique
15C	Atelier créatif « Stad-Aaaart! »	> 4	Gratuit	14h30-17h30	Le Musée Olympique
15F	Quiz – Stades	Famille	Entrée	10h-18h	Le Musée Olympique
28E	Visite libre de l'ArchéoLab	Tous	Entrée	14h-18h	ArchéoLab
36B	En famille durant Pâques	Famille	16.-/14.-/7.-	11h-17h30	Musée suisse de l'appareil photo...

SAMEDI 22 AVRIL

9E	A la découverte des fleurs et feuilles	Famille	Gratuit	9h30-12h	Abbaye de Montheron
15F	Quiz – Stades	Famille	Entrée	10h-18h	Le Musée Olympique
19D	Chasse au vert	Famille	Gratuit	10h-17h	Musée romain de Lausanne-Vidy
28E	Visite libre de l'ArchéoLab	Tous	Entrée	14h-18h	ArchéoLab
36B	En famille durant Pâques	Famille	16.-/14.-/7.-	11h-17h30	Musée suisse de l'appareil photo...

DIMANCHE 23 AVRIL

15F	Quiz – Stades	Famille	Entrée	10h-18h	Le Musée Olympique
19D	Chasse au vert	Famille	Gratuit	10h-17h	Musée romain de Lausanne-Vidy
28E	Visite libre de l'ArchéoLab	Tous	Entrée	14h-18h	ArchéoLab
36B	En famille durant Pâques	Famille	16.-/14.-/7.-	11h-17h30	Musée suisse de l'appareil photo...
37A	Visite commentée de la Villa « Le Lac »	>10	12.-/10.-/6.-	15h-16h	Villa "Le Lac" Le Corbusier

ACTIVITÉS JOURNALIÈRES

5C	Il était un fois un château...	Fam. > 4	Gratuit	Horaire musée	MNS - Château Prangins
5D	Les objets parlent!	> 6	Gratuit	Horaire musée	MNS - Château Prangins
5E	Chouettes silhouettes!	> 7	Gratuit	Horaire musée	MNS - Château Prangins
6B	À vous de jouer!	> 6	Entrée	Horaire musée	Musée romain de Nyon
7A	Hanami	Tous	Entrée	Horaire musée	Maison d'Ailleurs
12B	Enquête à faire peur	> 6	Entrée	Horaire musée	Musée de la main UNIL-CHUV
14D	Parcours-jeu	4-7	Entrée	Horaire musée	Fondation de l'Hermitage
14E	Audioguide pour enfants	> 7	Entrée	Horaire musée	Fondation de l'Hermitage
17B	Les p'tits explorateurs	> 6	Entrée	11h-18h	Musée de l'Elysée
18A	Rallye botanique dans le Jardin	Famille	Gratuit	10h-17h30	Musée / Jardins botaniques cantonaux
21A	Rallye en duo	7-12	Gratuit	Horaire musée	Palais de Rumine
26B	Cabane cantonale des Beaux-Arts	> 6	Gratuit	Horaire musée	Musée cantonal des Beaux-Arts

IMPRESSUM

Un événement de l'association ÔMUZé

Comité d'organisation: Séverine Altaïrac, Marc Atallah, Gabrielle Chappuis, Fanny Dao, Florence Friedrich, Jennifer Genovese et Martine Meyer

Attachée de presse: Maureen Browne

Graphisme et illustrations: Atelier Valenthier, Camille Sauthier

Impression: Groux arts graphiques SA

Animation page Facebook: Aurélie Moullet

REMERCIEMENTS

L'association ÔMUZé remercie chaleureusement celles et ceux qui ont contribué à la réalisation de cet événement :

Patrik Bruelisauer, Sophie Donche-Gay, Laurent Golay, Cédric Henny, Estelle Papaux, Sébastien Perrin, Sophie Weber ainsi que celles et ceux que nous aurions malheureusement oubliés.

- 1 Château de Nyon
- 2 Maison du Basket
- 3 La Maison de la Rivière
- 4 Musée du Léman
- 5 Musée national suisse – Château de Prangins
- 6 Musée romain de Nyon
- 7 Maison d'Ailleurs
- 8 Musée d'Yverdon et région (MY)
- 9 Abbaye de Montheron
- 10 Cinémathèque suisse
- 11 Collection de l'Art Brut
- 12 Musée de la main UNIL-CHUV
- 13 Espace des inventions
- 14 Fondation de l'Hermitage
- 15 Le Musée Olympique
- 16 mudac
- 17 Musée de l'Elysée
- 18 Musée et Jardins botaniques cantonaux
- 19 Musée romain de Lausanne-Vidy
- 20 Opéra de Lausanne - INVITÉ 2017
- 21 Palais de Rumine
- 22 Ciné du musée
- 22 Musée cantonal d'archéologie et d'histoire
- 23 Musée monétaire cantonal
- 24 Musée cantonal de géologie
- 25 Musée cantonal de zoologie
- 26 Musée cantonal des Beaux-Arts
- 27 UNIL - L'éprouvette
- 28 ArchéoLab
- 29 Musée d'art de Pully
- 30 Alimentarium - Musée de l'alimentation
- 31 Musée Suisse du Jeu
- 32 Château de Chillon
- 33 Musée de Montreux
- 34 Musée historique de Vevey / Musée de la Confrérie des Vignerons
- 35 Musée Jenisch Vevey
- 36 Musée suisse de l'appareil photographique
- 37 Villa « Le Lac » Le Corbusier

Les musées actuellement fermés :

- A Centre d'art contemporain d'Yverdon
- B Musée historique de Lausanne

