



Enfants & familles

Du 13 au 28
avril 2019

*Vos vacances
de Pâques
dans 39 musées
vaudois*

www.pakomuze.ch

LA CÔTE

- P.5 1 CHÂTEAU DE MORGES & SES MUSÉES
- P.5 2 CHÂTEAU DE NYON
- P.6 3 MAISON DU BASKET
- P.6 4 LA MAISON DE LA RIVIÈRE
- P.7 5 MUSÉE DU LÉMAN
- P.8 6 MUSÉE ROMAIN DE NYON
- P.9 7 MUSÉE NATIONAL SUISSE – CHÂTEAU DE PRANGINS

YVÉRDON

- P.11 8 MUSÉE D'YVERDON ET RÉGION
- P.12 9 MAISON D'AILLEURS

LÔSÂNE

- P.13 10 CENTRE D'ART CONTEMPORAIN
- P.15 11 CINÉMATHÈQUE SUISSE
- P.16 12 ABBAYE DE MONTHERON
- P.17 13 COLLECTION DE L'ART BRUT
- P.18 14 FONDATION DE L'HERMITAGE
- P.19 15 LE MUSÉE OLYMPIQUE
- P.20 16 MUSÉE DE LA MAIN UNIL-CHUV
- P.21 17 MUSÉE DE L'ELYSÉE
- P.21 18 MUDAC
- P.22 19 MUSÉE ET JARDINS BOTANIQUES CANTONAUX
- P.23 20 ESPACE DES INVENTIONS
- P.24 21 MUSÉE HISTORIQUE LAUSANNE
- P.25 22 MUSÉE ROMAIN DE LAUSANNE-VIDY
- P.26 23 PALAIS DE RUMINE / CINÉ DU MUSÉE
- P.27 24 MUSÉE CANTONAL D'ARCHÉOLOGIE ET D'HISTOIRE
- P.27 25 MUSÉE CANTONAL DE GÉOLOGIE
- P.28 26 MUSÉE CANTONAL DE ZOOLOGIE
- P.28 A MUSÉE CANTONAL DES BEAUX-ARTS
- P.29 27 UNIL - L'ÉPROUVETTE
- P.30 28 ARCHÉOLAB
- P.30 29 MUSÉE D'ART DE PULLY
- P.32 30 ALIMENTARIUM - MUSÉE DE L'ALIMENTATION
- P.33 31 MUSÉE SUISSE DU JEU
- P.33 32 MUSÉE SUISSE DE L'APPAREIL PHOTOGRAPHIQUE
- P.34 33 CHÂTEAU DE CHILLON™
- P.34 34 MUSÉE DE MONTREUX
- P.35 35 MUSÉE HISTORIQUE DE VEVEY / MUSÉE DE LA CONFRÉRIE DES VIGNERONS
- P.35 36 MUSÉE JENISCH VEVEY
- P.36 37 NEST, LE MUSÉE HENRI NESTLÉ
- P.36 38 VILLA « LE LAC » LE CORBUSIER

RIVIÈRÂ

- P.36 ACTIVITÉS AVEC RÉSERVATION
- P.41 ACTIVITÉS SANS RÉSERVATION
- P.43 ACTIVITÉS JOURNALIÈRES

KI KAN KOI ?

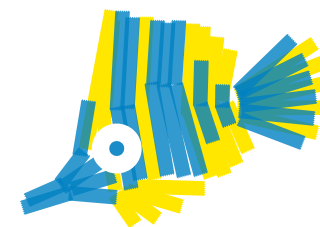
IMPRESSUM UN ÉVÉNEMENT DE L'ASSOCIATION ÔMUZÉ
COMITÉ D'ORGANISATION SÉVERINE ALTAIRAC, MARC ATALLAH, GABRIELLE CHAPPUIS,
FANNY DAO, JULIETTE DAVENNE, NOÉMIE ENZ ET FLORENCE FRIEDRICH
ILLUSTRATIONS GASPARD BOSS ET CAMILLE SAUTHIER
GRAPHISME ATELIER VALENTHER, CAMILLE SAUTHIER
IMPRESSION GROUX ARTS GRAPHIQUES SA
COMMUNITY MANAGER MARIE DESCHENAUX



PâKOMUZÉ ouvre sa quatorzième édition avec un programme enrichi de nouvelles activités plus créatives les unes que les autres. Entre autres, la Confrérie des Vignerons vous offre avec bonheur une (re)découverte de la traditionnelle Fête des Vignerons en avant-goût de ses festivités estivales. Surfez, voguez, plongez dans ce programme océan et pêchez les activités qui vous séduisent, petits comme les plus grands.

Au nom des musées de Lausanne, Morges, Nyon, Pully, Yverdon et la Riviera, je vous convie à piquer une tête avec PâKOMUZÉ et à explorer les nombreuses institutions culturelles de notre région.

Séverine Altairac
Présidente de l'association ÔMUZÉ



*Date d'ouverture des inscriptions:
Mardi 2 avril dès 12h30*

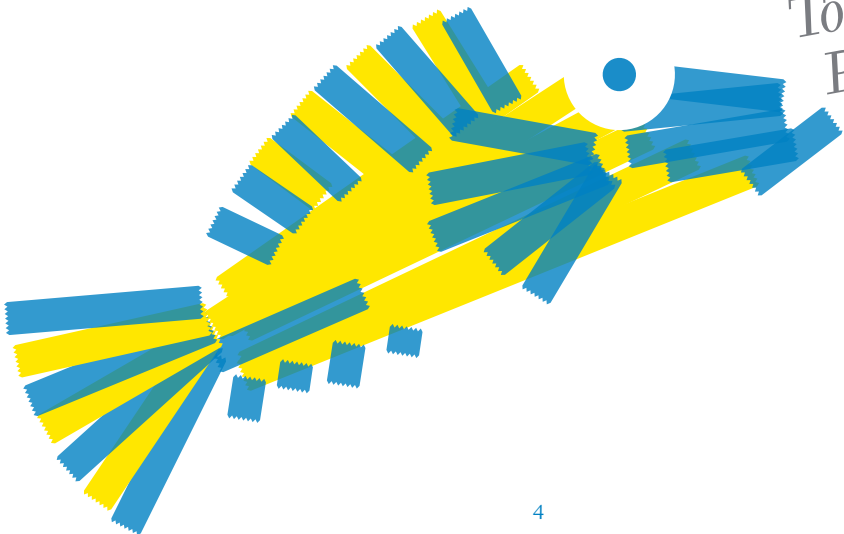
La plupart des activités nécessitent une inscription.

PâKOMUZÉ se dote d'un nouveau site web que les poissons et autres créatures marines de l'édition 2019 se réjouissent de vous présenter : www.pakomuze.ch

Suivez également PâKOMUZÉ sur Facebook et Instagram.

La Côte

Mies
Morges
Nyon
Tolochenaz
Prangins



CHÂTEAU DE MORGES & SES MUSÉES

Rue du Château 1 • 1110 Morges ☎ 021 316 09 92
www.chateau-morges.ch •
chateau-morges@vd.ch
Ma-Ve: 10h-17h • Sa-Di: 13h30-17h • Lu fermé

EXPO TEMPORAIRE

Fantastique! Armes et armures dans les mondes imaginaires. L'exposition confronte les répliques de cinéma aux modèles authentiques dont ils sont inspirés, pour tous les férus d'histoire comme les fans de cinéma.

1A À L'ÉCOLE DES CADETS D'ARTILLERIE

Découvre le quotidien des cadets au 19^e s., apprends à manipuler un système de tir et prends-toi en photo habillé comme un vrai cadet.

SANS RÉSERVATION

Ma 16, Je 18, Ma 23 & Je 25 avril • 10h-12h •
5-15 ans • 5.- (3.- dès le 2^e enfant)

Prix d'entrée inclus.

1B GRAINE DE CHEVALIER

Comment apprenait-on à se battre au Moyen Âge? Viens découvrir les objets et les gestes martiaux en t'initiant au maniement de l'épée!

AVEC RÉSERVATION PAR ☑

Ma 16, Je 18, Ma 23 & Je 25 avril • 14h-15h (5-9 ans); 15h30-17h (10-15 ans) • 5-15 ans • 10.- (8.- dès le 2^e enfant)

Prix d'entrée inclus.

1C CHASSE AUX OBUS EN CHOCOLAT

Le lapin de Pâque a laissé de drôles d'obus derrière lui! Pourras-tu retrouver tous les œufs en chocolat?

SANS RÉSERVATION

Di 21 avril • 10h-12h • Toute la famille • Gratuit

CHÂTEAU DE NYON

Place du Château • 1260 Nyon ☎ 022 316 42 73
www.chateaudenyon.ch • info@chateaudenyon.ch
Ma-Di: 10h-17h (Lu de Pâques ouvert)

EXPO TEMPORAIRE

Un rêve d'architecte. La brique de verre Falconnier Gustave Falconnier fut l'inventeur de la première brique en verre soufflé en 1886. Elle permet de construire des bâtiments aux effets translucides et multicolores.

2A EN GARDE!

Jeune chevalier!

Si maîtriser l'art du combat tu veux, aller au château il te faudra.

Garde, coups, parade:

les secrets de l'épée découvrir tu pourras!

AVEC RÉSERVATION PAR ☑

Me 24 & Di 28 avril • 10h-11h30 • 8-12 ans • 16.-

2B EUH... QUI EST LÀ ?

Mais qui fait ce bruit inquiétant, les jours de grand vent? Explore le château dans ses moindres recoins avec boussole et torche pour tenter de le découvrir...

AVEC RÉSERVATION PAR ☑

Di 14 & Di 28 avril • 14h-16h • 8-12 ans • 10.-

2C QUEL BOL!

À l'image des peintres sur porcelaine du 18^e siècle, libère ton imagination et crée ton propre décor sur faïence. Enfile ta blouse, aiguise ton regard et lance-toi!

AVEC RÉSERVATION PAR ☑

Ma 16 & Je 18 avril • 14h-16h • 7-12 ans • 16.-

MAISON DU BASKET

Route Suisse 5 • 1295 Mies ☎ 022 545 00 00
www.fiba.basketball/fr/house-of-basketball/pakomuze
houseofbasketball@fiba.basketball
Lu - Ve: 10h-17h (Ve Saint et Lu de Pâques fermé)

EXPO PERMANENTE

L'histoire du Basketball - Invention et Actualité.
Découvrez comment le Basketball a évolué depuis sa création à nos jours. Les grands athlètes qui ont marqué la scène du Basketball international sont présentés dans cette exposition.

3A L'INITIATION AU BASKETBALL

Atelier dédié aux enfants intéressés à découvrir pour la première fois le Basketball et ses techniques fondamentales: le dribble, la passe et le tir.

AVEC RÉSERVATION PAR 🗓️

Ma 16, Je 18 & Me 24 • 14h-15h • 7-12 ans • 10.-
(5.- dès le 2^e enfant)

Les enfants reçoivent un cadeau de participation.

3B BASKETBALL SKILLS

Tu connais déjà le Basketball et ses techniques fondamentales? Alors vient mettre tes qualités à l'épreuve dans la nouvelle discipline Olympique: le 3x3.

AVEC RÉSERVATION PAR 🗓️

Me 17, Ma 23 & Je 25 avril • 14h-15h • 8-13 ans • 10.-
(5.- dès le 2^e enfant)

Les enfants reçoivent un cadeau de participation.

LA MAISON DE LA RIVIÈRE

Chemin du Boiron 2 • 1131 Tolochenaz ☎ 021 546 20 67
www.maisondelariviere.ch
Me-Lu: 10h-18h (vac Pâques: tous les jours 10h-18h)

EXPO PERMANENTE

Venez découvrir les patrimoines naturel et culturel de la région et admirer les poissons du lac et des rivières dans nos aquariums extérieurs.

4A LES EXPERTS DE LA FORÊT

Une victime est découverte, les experts de la forêt sauront-ils identifier le coupable? L'enquête est lancée, basée sur le thème des indices d'animaux.

AVEC RÉSERVATION PAR ☎

Ma 16 & Je 25 avril • 9h-15h • 8-12 ans • 25.-

Animation en nature: vêtements et chaussures adaptés / prendre un pique-nique.

4B SUR LES TRACES DU CASTOR

Découvrez de façon ludique l'anatomie, le régime alimentaire et le mode de vie du plus gros rongeur d'Europe!

AVEC RÉSERVATION PAR ☎

Me 17 & Ma 23 avril • 13h30-16h • 6-10 ans • 15.-

Animation en nature: vêtements et chaussures adaptés.

4C LA VIE DU RENARD

Les participants vivent le périple du renard sur son territoire tour à tour accueillant et hostile, peuplé ou désert. De nombreuses aventures les attendent.

AVEC RÉSERVATION PAR ☎

Je 18 & Me 24 avril • 13h30-16h • 6-10 ans • 15.-

Animation en nature: vêtements et chaussures adaptés.

MUSÉE DU LÉMAN

Quai Louis Bonnard 8 • 1260 Nyon ☎ 022 316 42 50
www.museeduleman.ch • info@museeduleman.ch
Ma-Di: 10h-17h • Lu fermé (Lu de Pâques ouvert)

EXPO TEMPORAIRE

Petite Nature? 36 questions pour décoder le lac.

Le lac peut-il déborder? Peut-on y trouver des méduses, des algues, du pétrole ou des perles: le tour du lac en 36 questions!

5A PÂKÔLÂC

Œufs d'écrevisse, de truite, de cygne, de couleuvre ou de crapaud? Cherche les œufs des habitants du lac, dans le musée ou au fond des aquariums...

SANS RÉSERVATION

Ve 19 au Lu 22 avril • Horaires du musée • Tout public • Gratuit

5B LE MONSTRE DU LAC

Depuis le Moyen-Âge, des histoires de monstres remontent des tréfonds du lac: dragon, serpent gigantesque? Avec de la terre et du fil de fer, à toi de le faire apparaître.

AVEC RÉSERVATION PAR 🗓️ + ☎

Me 17 & Ve 19 avril • 14h-16h • 6-10 ans • 10.-

5C À LA LUEUR DES LAMPIONS

Entre dans les contes et légendes du Léman, à la lumière du lampion que tu fabriqueras en t'inspirant des belles histoires du lac...

AVEC RÉSERVATION PAR 🗓️ + ☎

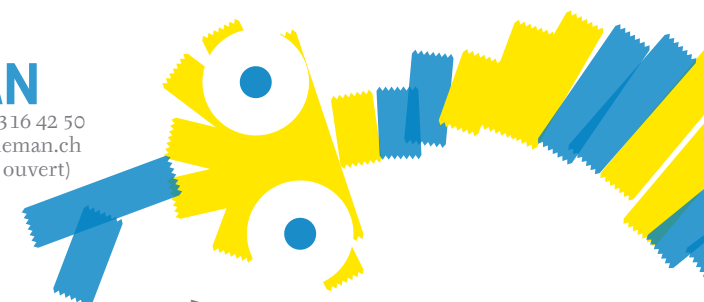
Sa 20, Di 21 & Lu 22 avril • 14h-15h • En famille • 5.-

5D LES COULISSES DE L'AQUARIUM

Dans les pas des soigneurs animaliers, participe aux soins et au nourrissage des animaux du musée: rats des moissons, anguilles, écrevisses, ou encore... silure!

AVEC RÉSERVATION PAR 🗓️ + ☎

Ma 16, Je 18, Ma 23 & Je 25 avril • 11h-12h • 7-12 ans • Gratuit



MUSÉE ROMAIN DE NYON

9 rue Maupertuis • 1260 Nyon ☎ 022 316 42 80
www.mrn.ch • musee.romain@nyon.ch
Ma-Di: 10h-17h • Lu fermé (Lu de Pâques ouvert)

EXPO PERMANENTE

La vie au bord du Léman, il y a 2000 ans. La ville de Nyon repose sur les vestiges de la *Colonia Iulia Equestris*, fondée par Jules César, qui devint *Noviodunum*, l'une des villes romaines les plus importantes de Suisse.

6A ATTENTION, FRAGILE !

Viens manipuler des créations en verre fabriquées à la manière des Romains, et étudie-les comme le ferait un vrai archéologue.

AVEC RÉSERVATION PAR 📅 + 📞

Me 17 & Ve 19 avril • 11h-12h • 7-12 ans • 10.-

6B CHERCHONS LA PETITE BÊTE

La louve de Rome, les oies du Capitole, le cheval de Caligula... Plonge dans la légende romaine, puis immortalise ton animal préféré sur de la terre cuite.

AVEC RÉSERVATION PAR 📅 + 📞

Ma 23 avril • 14h-16h • 7-12 ans • 16.-

6C QUI A LAISSÉ CETTE EMPREINTE ?

Pour le savoir, relève des défis dignes des meilleurs bâtisseurs romains. Tu construiras ensuite une maquette d'un des plus beaux monuments romains de Nyon: sa basilique.

AVEC RÉSERVATION PAR 📅 + 📞

Me 24 avril • 14h-16h • 7-12 ans • 16.-

6D S'INITIER À LA MOSAÏQUE

D'une mosaïque à l'autre, partage, du lever au coucher, une journée à la romaine! Les participants réalisent une petite mosaïque en tesselles de verre. Résultat garanti!

AVEC RÉSERVATION PAR 📅 + 📞

Je 25 avril • 14h-16h • 7-12 ans • 16.-

6E SE DRAPER « À LA MODE ROMAINE »

Pas facile de porter la toge! Impératrice, servante, sénateur ou artisan: retrouve les gestes et sensations d'autrefois, et fabrique une fibule pour maintenir tes vêtements.

AVEC RÉSERVATION PAR 📅 + 📞

Ve 26 avril • 14h-16h • 7-12 ans • 16.-

6F 2000 ANS SOUS LA TERRE

En route pour un jeu de piste au cœur du Musée romain de Nyon, à la découverte des vestiges de la *Colonia Iulia Equestris*.

SANS RÉSERVATION

Ve 13 – Di 28 avril • Horaires du musée • 7-12 ans • Gratuit

MUSÉE NATIONAL SUISSE – CHÂTEAU DE PRANGINS

Av. Général Guiguer 3 • 1197 Prangins ☎ 022 994 88 90
www.chateauprangins.ch • info.prangins@musecnational.ch
Ma-Di: 10h-17h • Lu fermé (Lu de Pâques ouvert)

EXPOS PERMANENTES & TEMPORAIRES

Noblesse oblige! La vie de château au 18^e siècle / La Suisse en mouvement / Promenade des Lumières / Le jardin dévoilé / A table! Que mange la Suisse?

7A IL ÉTAIT UNE FOIS UN CHÂTEAU...

Une histoire et des jeux autour de l'exposition permanente *Noblesse oblige! La vie de château au 18^e siècle*. Idéal pour une visite en famille.

SANS RÉSERVATION

Tous les jours • Horaires du musée • En famille, dès 4 ans • Prix d'entrée du musée

7B LES OBJETS PARLENT !

Un audio-guide pour enfants de l'exposition permanente *Noblesse oblige! La vie de château au 18^e siècle*.

SANS RÉSERVATION

Tous les jours • Horaires du musée • Dès 6 ans • Prix d'entrée du musée

7C CHOUETTES SILHOUETTES !

Un carnet d'activités et de jeux autour de l'exposition permanente et en plein air, *Promenade des Lumières*.

SANS RÉSERVATION

Tous les jours • Horaires du musée • Dès 7 ans • 5.-

Exposition partiellement accessible en dehors des heures d'ouverture du musée.



Yverdon

-les-Bains

MUSÉE D'YVERDON ET RÉGION

Le Château • 1400 Yverdon-les-Bains ☎ 024 425 93 10
www.musee-yverdon-region.ch • info@musee-yverdon-region.ch
Ma-Di: 13h-17h • Lu fermé (Lu de Pâques ouvert)

EXPO PERMANENTE

L'histoire au carré. Le passé d'Yverdon et de sa région du Néolithique à nos jours, au fil de riches collections d'archéologie et d'histoire comprenant de spectaculaires embarcations gallo-romaines.

8A ENQUÊTE AU MUSÉE

Des monnaies romaines ont été volées et cachées par un cambrioleur! Après avoir visité les salles permanentes, menez l'enquête au cœur des collections d'archéologie pour les retrouver.

AVEC RÉSERVATION PAR ☎ + 📅

Je 18 avril • 14h-16h30 • 8-12 ans • 10.- (5.- dès le 2^e enfant)

Rendez-vous à l'accueil; goûter offert.

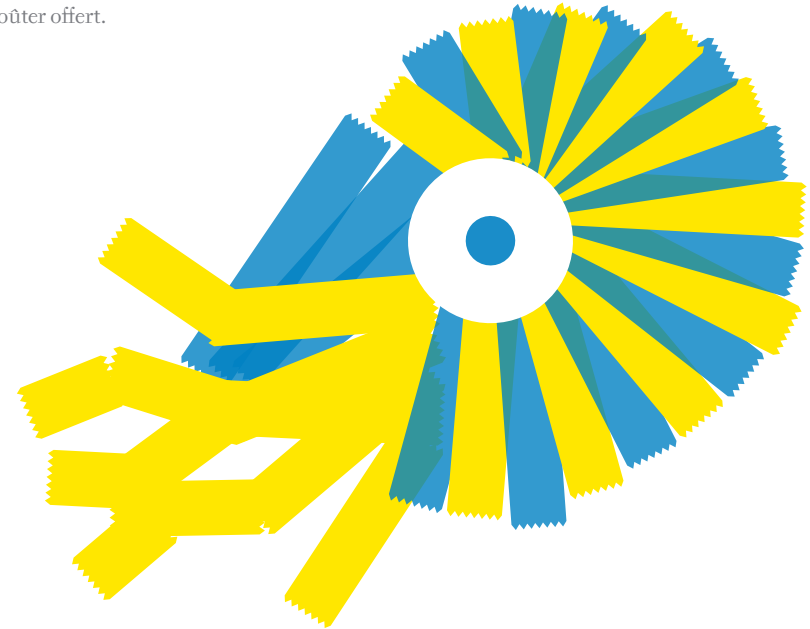
8B SARCOPHAGES ET HIÉROGLYPHES

Découvrez les mystères des sarcophages égyptiens grâce aux collections du musée. Puis apprenez à écrire en hiéroglyphes comme un véritable scribe!

AVEC RÉSERVATION PAR ☎ + 📅

Je 25 avril • 14h-16h30 • 7-12 ans • 10.- (5.- dès le 2^e enfant)

Rendez-vous à l'accueil; goûter offert.



MAISON D'AILLEURS

Place Pestalozzi 14 • 1400 Yverdon-les-Bains ☎ 024 425 64 38
www.ailleurs.ch • mediation@ailleurs.ch
Ma-Di: 11h-18h (Lu de Pâques ouvert)

EXPO TEMPORAIRE

L'expo dont vous êtes le héros. Jeux de plateau ou livres-jeux, jeux de rôle ou jeux vidéo, explorez comment le ludique nous ouvre des territoires imaginaires à conquérir à chaque jet de dé.

9A LA MAISON AUX CENT PORTES

Résoudre plein d'énigmes et accomplir autant de missions tout en parcourant l'exposition? Demandez votre tablette Geologix ou téléchargez l'application! Le musée se transforme en plateau de jeu géant!

SANS RÉSERVATION

Tous les jours • Horaires du musée • Dès 8 ans • Prix d'entrée au musée

9B PETIT GUIDE POUR LES FAMILLES DE SUPER-HÉROS

Petit carnet ludique réalisé avec le concours de la Fondation Jeunesse et Familles, ce guide de l'expo met en lumière combien jeu et parentalité vont de pair.

SANS RÉSERVATION

Tous les jours • Horaires du musée • Dès 4 ans • Prix d'entrée au musée

9C CHASSE AUX ŒUFS (D'ALIENS)!

Œufs de dragons, d'aliens ou de gremlins? À vous de compter les surprises dissimulées par notre lapin de Pâques. Un petit cadeau vous attend à l'accueil.

SANS RÉSERVATION

Du Je 11 au Lu 15 avril • 11h-18h • Tout âge • Prix d'entrée au musée

9D SUPERDÉFI EN FAMILLE – ATELIERS INTERGÉNÉRATIONNELS AVEC PRO SENECTUTE

Grands-parents et petits-enfants se retrouvent pour une activité ludique au musée! Vous réaliserez en famille un plateau de jeu personnalisé avec du matériel recyclé!

AVEC RÉSERVATION PAR ☎

Ma 16 avril • 10h-12h • Dès 7 ans • 20.- par enfant, offert à un grand-parent

9E FAITES VOS JEUX! – ATELIER DE CRÉATION DE JEUX

Deux game designers vous feront découvrir leur métier. Vous pourrez créer avec eux vos cartes pour un jeu de société rien qu'à vous!

AVEC RÉSERVATION PAR ☎

Je 18 avril • 10h-12h • Dès 12 ans • 30.-

9F DR MABOUL – ATELIER DO IT YOURSELF

Fabriquez votre propre table d'opération au musée de la science-fiction! Câblez, branchez, dessinez votre patient et choisissez les corps étrangers qu'il va falloir lui ôter!

AVEC RÉSERVATION PAR ☎

Lu 22 avril • 10h-12h • Dès 7 ans • 20.-

9G PIMP MY GAME UP! – ATELIER DO IT YOURSELF

Vous avez perdu les pions de votre Monopoly? Il ne reste plus que la moitié des lettres du Scrabble? Donnez leur une seconde vie en recyclant vos vieux jeux de société!

AVEC RÉSERVATION PAR ☎

Ma 23 avril • 10h-12h • Dès 7 ans • 20.-

9H DUNGEONS & DRAGONS – INITIATION AUX JEUX DE RÔLE

Découvrez l'univers des jeux de rôle et jouez à imaginer des scénarios fantastiques avec l'association Ars Ludendi!

AVEC RÉSERVATION PAR ☎

Je 25 avril • 10h-12h • Dès 12 ans • 30.-

CENTRE D'ART CONTEMPORAIN

Place Pestalozzi • Rez-de-chaussée de l'Hôtel de Ville
☎ 024 423 63 80 • www.centre-art-yverdon.ch
centre-art@yverdon-les-bains.ch • Ma-Sa: 10h30-16h30
(Lu de Pâques fermé)

EXPO TEMPORAIRE

La Fabrique de fanzines. La Fabrique de fanzines est un collectif qui invite tous ceux qui veulent bien participer, à dessiner, écrire, photocopier, plier, agraffer, couper et lire des fanzines.

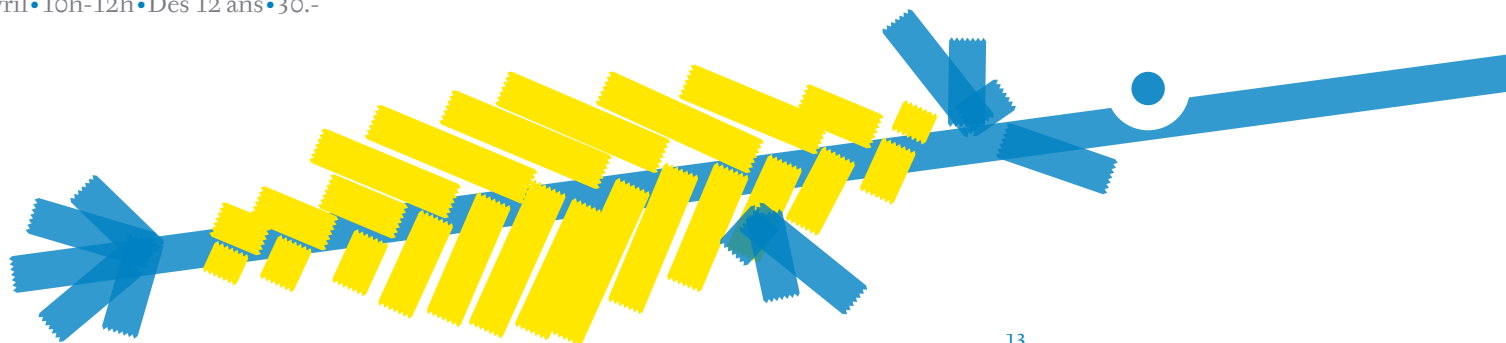
10A LA FABRIQUE DE FANZINES

A l'invitation de la Fabrique de fanzines (A. Baladi, Ibn Al Rabin, Y. Levasseur, B. Novello, A. Kündig), petits et grands fabriquent des fanzines de A à Z.

SANS RÉSERVATION

Ma 16 au Sa 20 & Ma 23 au Sa 27 avril • 10h30-16h30 • 3-99 ans • Chapeau à la sortie, 5.- conseillé

Activité en continu



LOÛS Sââne

Lausanne
Pully

CINÉMATHÈQUE SUISSE

Casino de Montbenon • Allée Ernest-Ansermet 3
1003 Lausanne ☎ 058 800 02 00 • www.cinematheque.ch
Projections journalières à 15h, 18h30 et 21h

ACTIVITÉ PERMANENTE

Trois projections par jour au Casino de Montbenon et avant-premières de films suisses au Capitole en présence de cinéastes.

11A THE KID - CHARLIE CHAPLIN, 1921

Charlot recueille un bébé et décide de l'élever. Cinq ans plus tard, la mère, devenue entre-temps une célèbre soprano, veut retrouver son enfant.

SANS RÉSERVATION

Me 17 avril • 15h (Durée 54 min) • dès 6 ans • 5.-
(prix d'entrée pour tous)

11B AZUR ET ASMAR - MICHEL OCELOT, 2006

Dans l'Europe médiévale, une nourrice élève son fils Asmar, brun aux yeux noirs, et le fils de son maître, Azur, petit garçon blond aux yeux bleus.

SANS RÉSERVATION

Je 18 avril • 15h (Durée 1h39) • dès 6 ans • 5.-
(prix d'entrée pour tous)

11C PAPER MOON (LA BARBE À PAPA) - PETER BOGDANOVICH, 1973

Kansas, 1930. Moses Pray vit d'escroquerie et découvre l'existence de sa prétendue fille âgée de 9 ans. Il accepte de l'emmener dans le Missouri, chez une tante qui va l'élever.

SANS RÉSERVATION

Me 24 avril • 15h (Durée 1h40) • dès 6 ans • 5.-
(prix d'entrée pour tous)

Version française

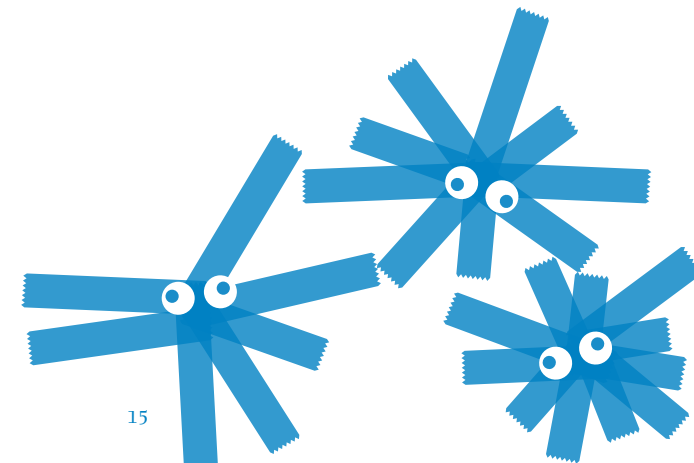
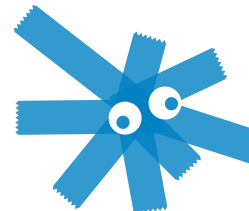
11D AGATHA MA VOISINE DÉTECTIVE - KARLA VON BENGTSOHN, 2018

Agatha, habillée d'un trench démodé, devient Agatha Christine et surveille avec son bricolage de vidéosurveillance un voisin qu'elle soupçonne être un voleur.

SANS RÉSERVATION

Je 25 avril • 15h (Durée 1h20) • dès 6 ans • 5.-
(prix d'entrée pour tous)

Version française



ABBAYE DE MONTHERON

Église de Montheron • rte de l'Abbaye 3, Montheron (Commune de Lausanne) • 1053 Cugy ☎ 021 731 25 39 www.abbayedemontheron.ch • dt@carillonneur.ch Lu-Di: 8h-19h

EXPO PERMANENTE

Site archéologique de l'ancienne abbaye cistercienne. Salle capitulaire de moines cisterciens de l'an 1145 et site du monastère. Collection d'instruments de musiques à claviers. Visites guidées sur demande.

12A ATELIER MUSICAL AUX 7 CLAVIERS

Écoute, essaie, comprends 7 claviers: clavicorde, clavecin, orgue paysan, orgues allemandes, harmonium, petit carillon à clavier, piano; cordes frappées ou pincées, tuyaux ou cloches!

AVEC RÉSERVATION PAR ☑ + ☎

Me 17, Sa 20 & 27 avril • 10h-12h • 9-13 ans • 10.- (5.- dès le 2^e enfant)

Pour tous, musiciens et non-musiciens, mais curieux. Avec Daniel Thomas.

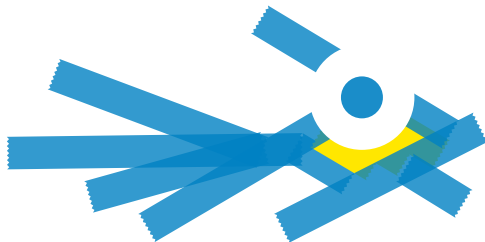
12B DÉCOUVERTE DES PLANTES PRINTANIÈRES DU JORAT ET LEUR UTILISATION

Viens découvrir les jeunes plantes comestibles printanières, délicieuses à souhait. Apprends à les reconnaître facilement et comment les utiliser. Balade suivie d'une évocation musicale.

SANS RÉSERVATION

Sa 13 avril • 14h-16h30 • En famille dès 5 ans • Gratuit

Soyez bien chaussés et prenez une bonne loupe! Avec Michaël Berthoud.



12C LA VIGNE AUX TROIS SOLEILS

Découvre Lavaux, son histoire, le travail du vigneron, une grappe de mélodies populaires et une chapelle gothique des moines!

SANS RÉSERVATION

Me 17 avril • 14h15-16h30 • En famille, dès 6 ans • Gratuit

Attention au lieu: gare d'Épesses. Bonnes baskets et une casquette. Avec Floriane Niklès.

12D À LA POURSUITE DU MERLE BLANC

Il y avait, ou il n'y avait pas, un merle dont le chant, rendait sa jeunesse à celui qui l'écoutait. Pars à sa recherche, de châteaux en jardins.

SANS RÉSERVATION

Je 18 avril • 16h-18h30 • En famille, dès 7 ans • Gratuit

Balade contée et musicale avec Claire Heuwekemeijer.

12E À LA DÉCOUVERTE DES INSECTES

Ils fourmillent sous nos pieds, bourdonnent sur les fleurs, volettent autour de nous. Viens attraper ces insectes fascinants pour les observer de près! Evocation musicale.

SANS RÉSERVATION

Sa 27 avril • 14h-16h30 • En famille dès 5 ans • Gratuit

Soyez bien chaussés et prenez une bonne loupe! Avec Alain Reymond.

12F LES DÉTECTIVES EN FORÊT

Pars à la rencontre de la forêt et de ses habitants. Observe ses merveilles sous la loupe. Découvre qui se cache sous chaque feuille.

AVEC RÉSERVATION PAR ☑ + ☎

Ma 16 & Je 25 avril • 13h30-16h30 (Ma 16), 9h-12h (Je 25) • 8-11 ans • Gratuit

L'activité débute à l'Abbaye de Montheron pour se terminer au Chalet des Enfants.

12G LES LUTINS DÉCOUVRENT LA FORÊT

Utilise tes 5 sens pour partir à la découverte de la forêt. Qui sait, peut-être y croiseras-tu même des lutins!

AVEC RÉSERVATION PAR ☑ + ☎

Je 18 & Me 24 avril • 9h-12h (Je 18), 13h30-16h30 (Me 24) • 5-8 ans • Gratuit

12H LAND'ART & CO

Laisse parler ta créativité en forêt et viens en apprendre plus sur ce milieu qui cache bien des mystères. Promis, ce sera ludique!

AVEC RÉSERVATION PAR ☑ + ☎

Me 17 & Ve 26 avril • 14h-16h (Me 17), 10h-12h (Ve 26) • 8-11 • Gratuit



PRÉCISIONS POUR LES 3 ACTIVITÉS CI-DESSUS

ELLES SONT OFFERTES PAR LE PROJET DU PARC NATUREL DU JORAT. RÉSERVATION SUR WWW.JORAT.ORG/EVENEMENT, AU 021 903 09 30 OU À INFO@JORAT.ORG

Les enfants peuvent être accompagnés à raison d'un adulte pour 5 enfants.

COLLECTION DE L'ART BRUT

Av. des Bergières 11 • 1004 Lausanne ☎ 021 315 25 70 www.artbrut.ch Ma-Di: 11h-18h • Lu fermé (Lu de Pâques ouvert)

EXPO TEMPORAIRE

Art Brut du Japon, un autre regard. A la fois raffinées, drôles, inventives et dissidentes, les œuvres d'auteurs contemporains japonais montrent le foisonnement et la richesse des créations autodidactes de cette région du monde.

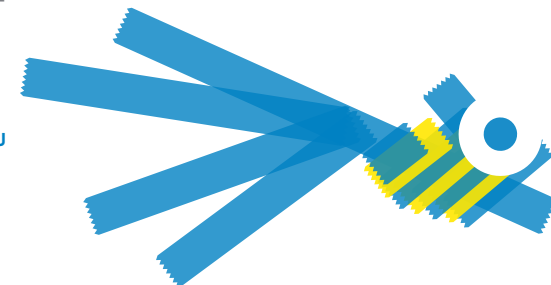
13A LES MAINS DANS LA TERRE

Viens mettre les mains dans la terre, la malaxer, la pétrir, la modeler et donner vie à toute une tribu de personnages à la façon de Kômei Bekki!

AVEC RÉSERVATION PAR ☎

Ma 23, Me 24 & Je 25 avril • 14h-15h45 • 5-8 ans • 10.-

Rendez-vous à l'accueil. Goûter offert.



FONDATION DE L'HERMITAGE

Route du Signal 2 • 1018 Lausanne ☎ 021 320 50 01
www.fondation-hermitage.ch
Ma-Di: 10h-18h • Je: 10h-21h • Lu fermé (Lu de Pâques ouvert)

EXPO TEMPORAIRE

La peinture anglaise, de Turner à Whistler. Près de 60 tableaux, provenant des plus prestigieuses musées du Royaume-Uni, retracent l'histoire fascinante de la peinture anglaise au 19^e siècle, sous le règne de la reine Victoria.

14A ONCE UPON A TIME... IL ÉTAIT UNE FOIS!

Viens écouter les histoires – étranges, drôles ou terribles – des personnages de l'exposition, puis à toi d'inventer un conte, avec tes crayons!

AVEC RÉSERVATION PAR ☎

Me 17, Sa 20 & Sa 27 avril • 10h-12h et 14h-16h • 4-6 ans • 12.-

Réservation possible via le site de la Fondation

14B ONCE UPON A TIME... IL ÉTAIT UNE FOIS!

Viens écouter les histoires – étranges, drôles ou terribles – des personnages de l'exposition, puis à toi d'inventer un conte, avec tes crayons!

AVEC RÉSERVATION PAR ☎

Ma 16, Je 18, Ma 23 & Je 25 avril • 10h-12h et 14h-16h • 6-12 ans • 12.-

Réservation possible via le site de la Fondation

14C ONCE UPON A TIME...

IL ÉTAIT UNE FOIS!

Venez écouter les histoires - étranges, drôles ou terribles - des personnages de l'exposition, puis inventez un conte dessiné, en famille!

AVEC RÉSERVATION PAR ☎

Ve 19, Di 21, Me 24 & Di 28 avril • 10h-12h et 14h-16h • En famille, dès 6 ans • 12.- (enfant), 24.- (adulte)

Réservation possible via le site de la Fondation

14D PARCOURS-JEU

Un livret est disponible à l'accueil, pour une visite ludique en famille.

SANS RÉSERVATION

Tous les jours • Horaires du musée • 4-10 ans • Prix d'entrée au musée

LE MUSÉE OLYMPIQUE

Quai d'Ouchy 1 • 1006 Lausanne ☎ 021 621 66 85
www.olympic.org/musee
Ma-Di: 10h-18h • Lu fermé (Lu de Pâques ouvert)

EXPO TEMPORAIRE

Valeurs Olympiques. Excellence, amitié et respect: plus que de simples mots, c'est leur application dans le quotidien d'athlètes d'exception que vous découvrirez de façon interactive et immersive!

15A VALEURS AJOUTÉES

Deviens l'ambassadeur d'un thème qui te tient à cœur. Choisis ta valeur favorite, découpe, colle, colorie et personnalise un badge qui sera aussi unique que toi!

SANS RÉSERVATION

Ve 19 au Lu 22 avril: 10h-12h et 13h-18h; Ma 16, Je 18 & Ma 23 au Ve 26 avril: 14h-17h • En famille, dès 6 ans • Gratuit

Activité disponible en continu. Dans la limite des places disponibles.

15B DÉBATS ET DÉFIS

Débats joyeusement, en petits groupes, des valeurs comme le fair-play, le respect ou l'esprit d'équipe. Es-tu prêt à relever les défis proposés par le TOM coach?

SANS RÉSERVATION

Ve 19 au Lu 22 avril: 10h-12h et 13h-18h; Ma 16, Me 17, Je 18 & Ma 23 au Ve 26: 14h-17h • En famille, dès 8 ans • Gratuit

15C DANS LES PAS DES ATHLÈTES MODÈLES

Prêt à porter haut les valeurs olympiques? Alors viens t'en assurer grâce à des ateliers et des rencontres avec nos champions!

SANS RÉSERVATION

Ve 19 au Lu 22 avril • Dès 14h30 • En famille, dès 10 ans • Gratuit

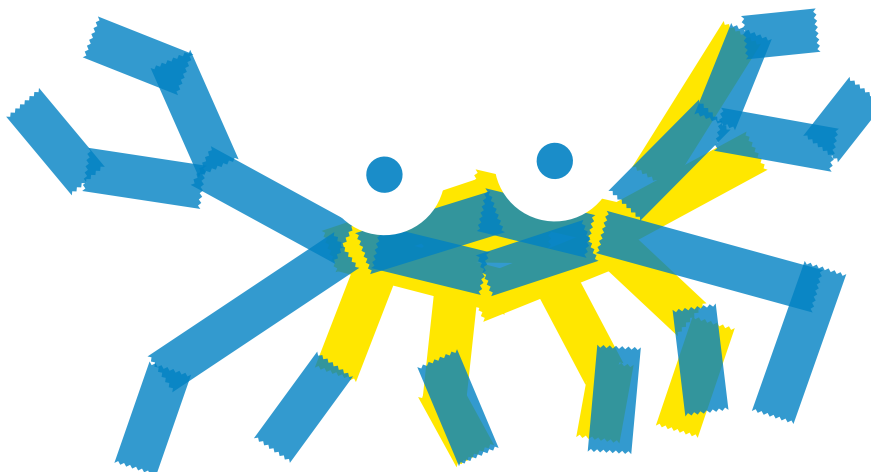
Plus d'informations sur les activités proposées:
www.olympic.org/fr/musee/visiter/agenda

15D MICRO-VISITES

Top chrono! En 20 minutes, nos médiateurs vous guident dans l'exposition temporaire *Valeurs Olympiques* pour vous combler d'anecdotes surprenantes et inspirantes.

SANS RÉSERVATION

Ve 19 au Lu 22 avril • 10h-18h A chaque heure pleine sauf 12h • En famille • Gratuit



MUSÉE DE LA MAIN UNIL-CHUV

Rue du Bugnon 21 • 1011 Lausanne ☎ 021 314 49 55
www.museedelamain.ch
Ma-Ve: 12h-18h • Sa-Di: 11h-18h • Lu fermé
(Lu de Pâques ouvert)

EXPO TEMPORAIRE

Quel flair! Odeurs et sentiments. Une exposition interactive et immersive sur les odeurs et les émotions. L'occasion de redécouvrir un sens si souvent oublié.

Quel flair! au Musée de la main et *Nez à nez parfumeurs contemporains* au mudac, deux expositions dédiées au sens de l'olfaction.

16A LE JARDIN DES ODEURS

Deviens un spécialiste des odeurs qui apaisent, calment ou donnent de l'énergie. Repars avec un produit cosmétique de ta fabrication!

AVEC RÉSERVATION PAR ☎

Me 17 & Je 25 avril • 9h30-12h • 6-8 ans • 15.-
Avec visite de l'exposition et collation offerte.

16B AU GOÛT DU NEZ

Les papilles en éveil, (re)découvre des saveurs surprenantes et apprends à reconnaître l'odeur d'herbes aromatiques. Repars avec un petit souvenir de ta matinée!

AVEC RÉSERVATION PAR ☎

Je 18 & Ve 26 avril • 9h30-12h • 4-6 ans • 15.-
Avec visite de l'exposition et collation offerte.

16C AS-TU LE NEZ FIN ? MÈNE L'ENQUÊTE!

Albert a perdu son odorat dans l'exposition. Grâce aux indices et à des petites expériences, aide-le à retrouver son nez!

SANS RÉSERVATION

Tous les jours, sauf Lu • Horaires du musée • Dès 6 ans • Prix d'entrée au musée

Les enfants doivent être accompagnés par un adulte.



MUSÉE DE L'ÉLYSÉE

Avenue de l'Elysée 18 • 1014 Lausanne ☎ 021 316 07 38
www.elysee.ch • stephane.chapuis@vd.ch
Ma-Di: 11h-18h

EXPO TEMPORAIRE

Martine Franck. Découvre une importante rétrospective consacrée à Martine Franck. Son œuvre aborde des sujets comme le monde du travail, les femmes, la vieillesse, la solidarité et l'humanitaire.

17A ATELIER DÉCLIC

Joue avec les reflets, la transparence et la lumière pour réaliser un portrait unique. Repars avec ton œuvre originale!

AVEC RÉSERVATION PAR ☎

Ma 16, Me 17, Je 18, Me 24, Je 25 & Ve 26 avril
• 14h-17h • 6-12 ans • 10.-

Rendez-vous à l'accueil. Goûter offert.

17B LES P'TITS EXPLORATEURS

Munis de la brochure découverte, petits et grands partent à l'aventure dans l'exposition pour résoudre puzzles et énigmes qui s'y cachent.

SANS RÉSERVATION

Tous les jours, sauf Lu • Horaires du musée • Dès 6 ans • Prix d'entrée au musée

Les enfants doivent être accompagnés d'un adulte.

MUDAC

Place de la Cathédrale 6 • 1005 Lausanne ☎ 021 315 25 30
www.mudac.ch
Ma-Di: 11h-18h • Lu fermé (Lu de Pâques ouvert)

EXPOS TEMPORAIRES

Nez à nez. Parfumeurs contemporains. L'exposition présente l'univers de treize parfumeurs internationaux, ce qui les inspire et comment ils traduisent un sentiment, une histoire, par l'intermédiaire du seul sens olfactif.

Verre en scène. Coup de projecteur sur une œuvre de la collection d'art verrier contemporain.

18A NEZ, SENS-TU ?

Découvre une multitude d'odeurs à partir desquelles les parfums sont composés. Apprends à les reconnaître et deviens un fin nez!

AVEC RÉSERVATION PAR ☎

Ma 16 & Me 17 avril • 9h30-12h • 8-13 ans • 10.-

Nez à nez. Parfumeurs contemporains au mudac et *Quel flair! Odeurs et sentiments* au Musée de la main UNIL-CHUV, deux expositions complémentaires, dédiées au sens de l'olfaction.

18B BEURK! ÇA DÉGOULINE...

Découvre la drôle d'œuvre de Pieke Bergmans et, à ton tour, fais dégouliner de la matière bizarre sur une chaise... que tu ramèneras à la maison!

AVEC RÉSERVATION PAR ☎

Je 18 avril • 10h-11h30 & 15h-16h30 • 6-8 ans • 10.-

MUSÉE ET JARDINS BOTANQUES CANTONAUX

Av. de Cour 14bis • 1007 Lausanne ☎ 021 316 99 88
www.botanique.vd.ch
Tous les jours: 10h-17h

EXPO TEMPORAIRE

Vren Attinger & Caroline Soldevila. *Balades végétales*. Deux dames, un point commun: l'utilisation de végétaux dans leurs créations artistiques.

19A DRÔLE D'HERBIER

Visite de l'exposition *Balades végétales* avec Vren Attinger, suivi d'un atelier de création de cartes originales ou de petits tableaux à l'aide de divers végétaux.

AVEC RÉSERVATION PAR ☞

Je 18 avril • 14h-15h30 • 8-12 ans • 10.-

L'activité se déroule à l'extérieur par tous les temps.

19B COULEURS ÉCLATANTES

Visite de l'exposition *Balades végétales* avec l'artiste-bijoutière Caroline Soldevila. Dessinez des formes végétales en vous inspirant du Jardin botanique pour créer un objet unique en email.

AVEC RÉSERVATION PAR ☞

Lu 15 avril • 10h-12h et 14h-16h • 7-12 ans • 10.-

L'activité se déroule à l'extérieur par tous les temps.

19C BRUN DE NOIX ET JAUNE CURRY!

Amène ton T-shirt blanc, découvre les plantes à la base des teintures, deviens créatif et repars avec un T-shirt végétal étonnant!

AVEC RÉSERVATION PAR ☞

Ma 23 avril • 9h30-12h et 14h-16h30 • 8-15 ans • 10.-

L'activité se déroule à l'extérieur par tous les temps.

19D SOUS L'ÉCORCE

Du Jardin botanique à L'Espace des inventions, pars à la découverte des arbres et perce certains de leurs secrets à travers diverses activités.

AVEC RÉSERVATION PAR ☞

Lu 15 avril • 13h-16h30 • 7-12 ans • 10.-

Départ au Jardin botanique. Les parents récupèrent les enfants à l'Espace des inventions. Habits selon météo, à lieu par tous les temps.

19E RALLYE BOTANIQUE DANS LE JARDIN

Pars à la recherche de différents arbres et plantes remarquables, telle une chasse au trésor avec carte et indices. Trouve les bonnes réponses et participe au concours.

SANS RÉSERVATION

Sa 13 au Di 28 avril • 10h-17h • Dès 6 ans • Gratuit

Matériel à disposition à l'entrée du musée. En famille pour les plus jeunes.

ESPACE DES INVENTIONS

Vallée de la Jeunesse 1 • 1007 Lausanne ☎ 021 315 68 80
www.espace-des-inventions.ch
Ma-Sa: 14h-18h • Di & jours fériés: 10h-18h
(Lu Pâques ouvert)

EXPO TEMPORAIRE

L'arbre. Un arbre, c'est vivant, utile et inspirant! Entre science, culture et société, (re)découvrez l'arbre à travers des expériences interactives.

20A FEUILLES DÉCORÉES ET BOIS COLORÉS

Fais une sélection de feuilles d'arbres et de tranches de bois pour créer une petite œuvre arboricole.

AVEC RÉSERVATION PAR ☞

Ma 16, Me 17 & Je 18 avril • 10h-12h • 6-8 ans • 15.-

20B HÊTRE, CHÊNE ET CIE

Réalise un quizz électrique pour reconnaître les feuilles des arbres.

AVEC RÉSERVATION PAR ☞

Ma 16, Me 17 & Je 18 avril • 14h-17h • 9-11 ans • 15.-

20C LES ARBRES DE LA VALLÉE

Une chasse au trésor dans le parc de la Vallée de la Jeunesse en collaboration avec le Terrain d'Aventure de Malley.

SANS RÉSERVATION

Ve 19, Sa 20, Di 21 & Lu 22 avril • 14h-18h • En famille, dès 6 ans • Gratuit

A lieu par tous les temps, durée environ 1h.

MUSÉE HISTORIQUE LAUSANNE

Place de la Cathédrale 4 • 1005 Lausanne ☎ 021 315 41 01
www.lausanne.ch/mhl • musee.historique@lausanne.ch
Ma-Di: 11h-18h • Lu fermé (Lu de Pâques ouvert)

EXPOS PERMANENTE ET TEMPORAIRE

Lausanne, L'Exposition. Musée de ville et brillant centenaire, le MHL déroule les métamorphoses de Lausanne dans une élégante scénographie.

Silhouette. Le corps mis en forme. Parcours dans l'histoire de la mode, *Silhouette* montrera comment le vêtement travaille à l'adaptation du corps aux canons changeants de la beauté.

21A LA MALLE AUX HISTOIRES

D'abord, il y aura des histoires amusantes à écouter sur quelques objets du musée. Puis, tu dessineras celle que l'un d'eux t'aura inspirée...

[AVEC RÉSERVATION PAR](#) 📅 + 📞

Ma 16 avril • 10h30-12h • 5-7 ans • 10.-

21B LE LABYRINTHE DU TEMPS

Une date a été gravée sur un mur du musée. Pourquoi? A l'aide de jeux sur la chronologie, découvre un moment étonnant du passé du musée.

[AVEC RÉSERVATION PAR](#) 📅 + 📞

Ma 16 avril • 13h30-15h • 7-12 ans • 10.-

21C VITRAIL, PUZZLE DE LUMIÈRE

En t'inspirant des vitraux du musée, découvre cette tradition et crée avec des verres colorés des motifs originaux.

[AVEC RÉSERVATION PAR](#) 📅 + 📞

Je 18 avril • 10h30-12h • 7-12 ans • 10.-

21D APPRENTI MAQUETTISTE

Découvre les maquettes du musée et réalise une petite version du Château St-Maire.

[AVEC RÉSERVATION PAR](#) 📅 + 📞

Je 18 avril • 13h30-15h • 7-12 ans • 10.-

21E RÉCUPÈRE ET TRANSFORME

Tu as un vieux T-Shirt que tu ne mets plus? Inspire-toi de l'exposition et fais de ton vêtement une œuvre d'art!

[AVEC RÉSERVATION PAR](#) 📅 + 📞

Me 24 avril • 10h-12h & 14h-16h • 6-10 ans • 10.-

21F STYLISTE EN HERBE

Deviens apprenti-styliste en créant ta propre collection inspirée de l'expo!

[AVEC RÉSERVATION PAR](#) 📅 + 📞

Je 25 avril • 10h-12h • 6-10 ans • 10.-

21G À LA CHASSE AUX TENDANCES

Qu'est-ce qu'une tenue vestimentaire? Mène l'enquête et découvre ce qu'est une tendance.

[AVEC RÉSERVATION PAR](#) 📅 + 📞

Sa 27 avril • 14h-16h • 10-14 ans • 10.-

MUSÉE ROMAIN DE LAUSANNE-VIDY

Chemin du Bois-de-Vaux 24 • 1007 Lausanne ☎ 021 315 41 85
www.lausanne.ch/mrv
Ma-Di: 11h-18h • Lu de Pâques ouvert

EXPO TEMPORAIRE

Que le meilleur gagne! Mesurez votre esprit de compétition en participant au championnat du monde de visiteurs.

22A ATTRAPEZ-LES TOUS!

Une poule, un lapin et d'autres compagnons gallo-romains se cachent dans les ruines de la Promenade archéologique. Sauras-tu les retrouver?

[SANS RÉSERVATION](#)

Ve 19, Di 21, Ve 26 & Di 28 avril • 10h-17h • En famille • Gratuit

Par tous les temps, départ au Musée romain. Dernier départ à 16h.

22B OH, HISSE!

Soulever un bloc par la seule force de ton doigt? Construire une arche sans colle ni ciment? Grâce au savoir-faire des Romains, c'est possible!

[AVEC RÉSERVATION PAR](#) 📞

Ma 16 & Ma 23 avril • 14h-16h • 9-14 ans • 10.-

22C L'ANTIQUITÉ DANS L'ASSIETTE

Découvre les rudiments de la gastronomie antique en réalisant d'authentiques recettes gallo-romaines, dégustées ensuite lors d'un joyeux banquet!

[AVEC RÉSERVATION PAR](#) 📞

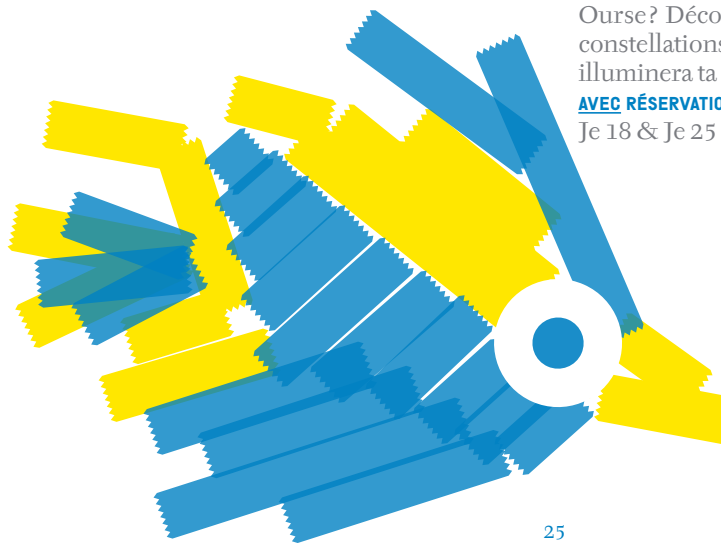
Me 17 & Me 24 avril • 10h-13h • 10-14 ans • 10.-

22D LA TÊTE DANS LES ÉTOILES

Quelle histoire se cache derrière la Grande Ourse? Découvre l'origine mythologique des constellations et réalise une voûte céleste qui illuminera ta chambre à la nuit tombée.

[AVEC RÉSERVATION PAR](#) 📞

Je 18 & Je 25 avril • 10h-12h • 9-14 ans • 10.-



PALAIS DE RUMINE

MUSÉES CANTONAUX

Palais de Rumine • Place de la Riponne 6 • 1005 Lausanne
☎ 021 316 33 10 • www.musees.vd.ch/palais-de-rumine
Ma-Je: 11h-18h • Ve-Di: 11h-17h • Lu fermé
(Lu de Pâques ouvert)

EXPOS PERMANENTES & TEMPORAIRES

Musées cantonaux et Bibliothèque cantonale universitaire. Pour les expositions, voir les pages des musées cantonaux d'archéologie et d'histoire, des beaux-arts, de géologie et de zoologie.

23A MATIÈRE À RÉFLEXION

Brillant, piquant, métallique, en bois? Un rallye à travers les musées et la bibliothèque du Palais te fera réfléchir sur les matériaux de leurs objets.

SANS RÉSERVATION

Tous les jours, sauf Lu 15 avril • Horaires du Palais • 7-12 ans • Gratuit

Passez à l'accueil pour obtenir un billet gratuit.
Les enfants doivent être accompagnés d'un adulte.

... CINÉ DU MUSÉE

Suite à la projection d'un film documentaire, un scientifique répondra aux questions du public. Cf. programme ci-dessous.

SANS RÉSERVATION

14h30-15h45 env. • 7 à 77 et plus • Gratuit
Rendez-vous à l'Aula du Palais de Rumine (3^e niveau).

23B PLANÈTE DINOSAURES: LUTTER POUR SURVIVRE

Comment (sur)vivaient le spinosaure, effrayant carnivore dépassant de 4 mètres, le T. Rex, l'argentinosaure au long cou ou le Predator X, un impressionnant monstre marin?

• Je 18 avril

23C PLANÈTE DINOSAURES: GÉANTS PARMIS LES GÉANTS

Dans des paysages des quatre coins de la planète, assistez à la féroce lutte entre de redoutables dinosaures carnivores et des végétaux d'une taille phénoménale.

• Ve 19 avril

23D CONGO, LE FLEUVE DE L'EXTRÊME

Le Congo, le fleuve le plus profond du monde, serpente l'Afrique et recèle une faune étonnante: girafes, éléphants mais aussi chauves-souris et poissons des abysses.

• Ma 23 avril

23E YELLOWSTONE

La sortie de l'hiver est une fête pour les ours, bisons et colibris. Le parc Yellowstone nous livre des moments rares dans un décor hors norme.

• Me 24 avril

23F ALIENS DES FONDS MARINS

La pieuvre, carnassier à l'intelligence redoutable, transforme à volonté forme et couleur, marche à l'air libre et traverse le feu.

• Je 25 avril

... MUSÉE CANTONAL D'ARCHÉOLOGIE ET D'HISTOIRE

Palais de Rumine • Place de la Riponne 6 • 1005 Lausanne
☎ 021 316 34 44
www.mcah.ch • mediation.mcah-mmcc@vd.ch
Ma-Je: 11h-18h • Ve-Di: 11h-17h • Lu fermé
(Lu de Pâques ouvert)

EXPOS PERMANENTES

Du retrait glaciaire à nos jours. (salles Troyon et Naef, 1^{er} niveau) Voyage dans le quotidien de nos ancêtres, à travers une nouvelle présentation d'objets archéologiques, maquettes et reconstitutions grandeur nature.

Par ici la monnaie! (salle Colin-Martin, 3^e niveau)
Pour une meilleure compréhension de notre passé et du monde actuel, l'exposition retrace toute l'histoire de la monnaie dans son contexte régional ou international.

24A LA BOÎTE AMUSÉE

Fabrique une monnaie sur du papier métallisé et imagine un décor pour la mettre en scène à la manière d'un objet de musée.

AVEC RÉSERVATION PAR ☎

Lu 15 & Je 18 avril • 10h-12h et 14h-16h • 8-12 ans • 10.- (5.- dès le 2^e enfant)

Rendez-vous vis-à-vis de l'accueil du Palais de Rumine.

24B LES CONTES DU MUSÉE

Installe-toi confortablement et plonge, avec les conteurs de *l'oreille qui parle*, dans des histoires de trésor!

SANS RÉSERVATION

Me 17 & Me 24 avril • 15h30-16h • Dès 4 ans • Gratuit

Rendez-vous dans la salle d'exposition C. Martin, au 3^e niveau.

... MUSÉE CANTONAL DE GÉOLOGIE

Palais de Rumine • Place de la Riponne 6 • 1005 Lausanne
☎ 021 692 44 70 • www.unil.ch/mcg
Ma-Je: 11h-18h • Ve-Di: 11h-17h • Lu fermé
(Lu de Pâques ouvert)

EXPO PERMANENTE

Fossiles, archives de la vie; des cristaux plein la vue; les dessous des Alpes. Dinosaures, mammouths, ammonites et autres fossiles sont à découvrir aux côtés de cristaux de quartz géants, de calcite fluorescente et de roches extraterrestres.

25A JURASSIC PÂQUES: TON ŒUF DE DINOSAURE EN CHOCOLAT!

Avec un paléontologue, fabrique toi-même un moulage en chocolat d'œuf d'Oviraptor! Une savoureuse animation pour comprendre comment on réalise des copies de fossiles.

AVEC RÉSERVATION PAR ☎

Ma 16 & Me 17 avril • 10-12h et 14-16h • 8-12 ans • 10.- (5.- dès le 2^e enfant)

Rendez-vous 5 minutes à l'avance vis-à-vis de l'accueil du Palais de Rumine.

... MUSÉE CANTONAL DE ZOOLOGIE

Palais de Rumine • Place de la Riponne 6 • 1005 Lausanne
☎ 021 316 34 60
www.zoologie.vd.ch • info.zoologie@vd.ch
Ma-Je: 11h-18h • Ve-Di: 11h-17h • Lu fermé
(Lu de Pâques ouvert)

EXPO TEMPORAIRE

Disparus! Quelles sont les causes qui mènent à la disparition d'espèces? Les animaux disparus du musée s'exposent à nouveau et se dévoilent dans un écrin de lumière.

26A LE CARNAVAL DES ANIMAUX

Spectacle musico-animé, avec la musique de Camille Saint-Saëns et l'humour de Lady Vivaldi et du Professeur Cherix. Une production Art-en-ciel, direction artistique Isabelle Meyer.

SANS RÉSERVATION

Di 14 avril • 11h30-12h30 & 14h-15h • En famille, dès 5 ans • Gratuit

Rendez-vous dans la salle du Sénat, au 1^{er} niveau. Dans la limite des places disponibles.

26B UN TRÉSOR SOUS CLOCHE

Réalise un décor pour un animal en figurine, que tu aimerais protéger et mettre en valeur. Il sera recouvert et embelli par une cloche transparente.

AVEC RÉSERVATION PAR ☑ + ☎

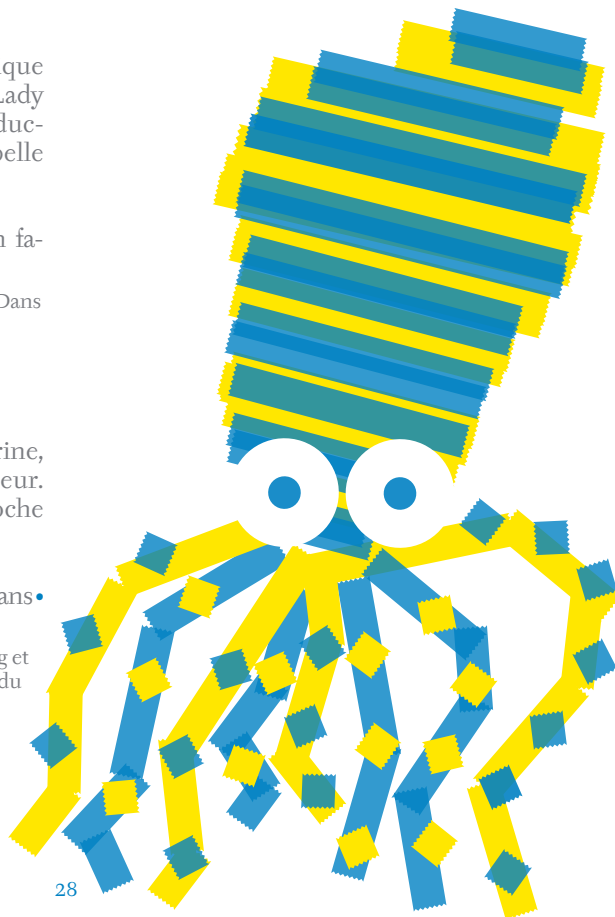
Ma 23, Me 24 & Je 25 avril • 10h-12h • 8-12 ans • 10.- (5.- dès le 2^e enfant)

Apporter un animal en figurine (max: 9 cm de long et 12 cm de haut). Rendez-vous vis-à-vis de l'accueil du Palais de Rumine.

... MUSÉE CANTONAL DES BEAUX-ARTS

PLATEFORME 10 • Place de la Gare 1b • 1003 Lausanne
☎ 021 316 34 45
www.mcba.ch • info.beaux-arts@vd.ch

Le musée a temporairement fermé ses portes en raison de son déménagement dans un bâtiment sur mesure, sur le site de PLATEFORME 10, à côté de la gare de Lausanne. Réouverture le 5 octobre 2019: le rendez-vous est pris!



UNIL - L'ÉPROUVETTE

Unil, bâtiment Amphipôle • quartier Sorge • 1015 Lausanne ☎ 021 692 20 79, lu-je
www.eprouvette.ch
Lu-Sa: 8h30-12h et 13h30-18h

ACTIVITÉ PERMANENTE

Ateliers scientifiques sur réservation. Une foule d'activités ludiques et instructives pour se glisser dans la peau d'un-e chercheur-e et rencontrer des scientifiques de l'Université de Lausanne.

27A SUR LES TRACES DE LA POLICE SCIENTIFIQUE

Glisse-toi dans la peau d'un-e criminaliste pour découvrir les méthodes de la police scientifique. Tu travailleras autant sur les lieux d'une scène de crime reconstituée qu'en laboratoire!

AVEC RÉSERVATION PAR ☎

Ma 16 & Ma 23 avril • 14h-16h30 • 10-12 ans • 15.-

27B SUR LES TRACES DE LA POLICE SCIENTIFIQUE

Version pour les ados!

AVEC RÉSERVATION PAR ☎

Me 17 & Me 24 avril • 14h-16h30 • 13-15 ans • 15.-

27C LE GOÛT, COMMENT ÇA MARCHE ?

On salive à l'idée d'une glace au chocolat, on grimace à la vue d'un asticot rôti. Tout est histoire de goût! Viens tester tes papilles grâce à des expériences délicieusement amusantes.

AVEC RÉSERVATION PAR ☎

Sa 27 avril • 14h-16h • En famille, dès 9 ans • 15.-

27D À LA DÉCOUVERTE DE L'ADN

Glisse-toi dans la peau d'un-e scientifique et, à l'aide de simples produits de cuisine, réalise l'extraction de ton propre ADN ou de celui d'un oignon.

AVEC RÉSERVATION PAR ☎

Sa 27 avril • 10h-12h • En famille, dès 10 ans • 15.-

27E QUELS TRÉSORS ENFOUIS SOUS NOS PIEDS ?

Comme un-e spécialiste des sols, explore les fosses creusées dans la forêt. Tu découvriras les rôles du sol et comment aider ses habitants, le Micropeuple des sols.

AVEC RÉSERVATION PAR ☎

Je 18 & Je 25 avril • 10h-12h • 9-12 ans • 15.-

Prendre de bonnes chaussures pour marcher en sous-bois, des habits imperméables et chauds en cas de mauvais temps.

ARCHÉOLAB

Avenue du Prieuré 4 • 1009 Pully ☎ 021 721 38 00
www.archeolab.ch • musees@pully.ch
Me: 14h-18h • Sa-Di: 11h-18h

EXPO TEMPORAIRE

Construire + malin = romain. Malins ces Romains!
Une exposition interactive et collaborative pleine d'expériences et de manipulations autour de la construction romaine et ses innovations techniques.

28A SAUVEZ TOURNEVIS!

Aide Tournevis à bâtir une villa romaine, découvre un vrai chantier et manipule grue, scie et autres outils du passé!

AVEC RÉSERVATION PAR ☑

Me 17 & Ma 23 avril • 10h30-12h • 4-7 ans • 5.-
Rendez-vous à l'accueil du musée. Goûter offert.

28B OS'COURT!

Les squelettes de l'Archéolab se réveillent! Oseras-tu les affronter? Enfile ta blouse de scientifique, glisse-toi dans la peau d'un anthropologue pour faire parler ces nonos.

AVEC RÉSERVATION PAR ☑

Sa 13 avril • 14h-16h30 • 8-12 ans • 10.-
Rendez-vous à l'accueil du musée.

28C UN POUR TOUS ET TOUS POUR UN

Venez faire équipe et résoudre des énigmes dispersées dans le chantier de Tournevis... Un moment plein de magie en famille!

AVEC RÉSERVATION PAR ☑

Di 28 avril • 15h-17h • En famille, dès 6 ans • Gratuit

Rendez-vous à l'accueil du musée; goûter offert.

MUSÉE D'ART DE PULLY

Chemin Davel 2 • 1009 Pully ☎ 021 721 38 00
www.museedartdepully.ch • musees@pully.ch
Ma-Ve: 14h-18h • Sa-Di: 11h-18h • Lu fermé

EXPOSITION TEMPORAIRE

Futurs incertains. Artistes et scientifiques confrontent leurs visions sur l'avenir de notre civilisation: quels futurs possibles?

29A MYTHIQUE!

Un moment enchanté à la découverte des grands mythes de l'Antiquité. Pour tous les curieux qui aiment écouter des histoires et poser des questions!

AVEC RÉSERVATION PAR ☑

Me 24 avril • 14h30-16h • 4-7 ans • 5.-
Rendez-vous à l'accueil du musée.

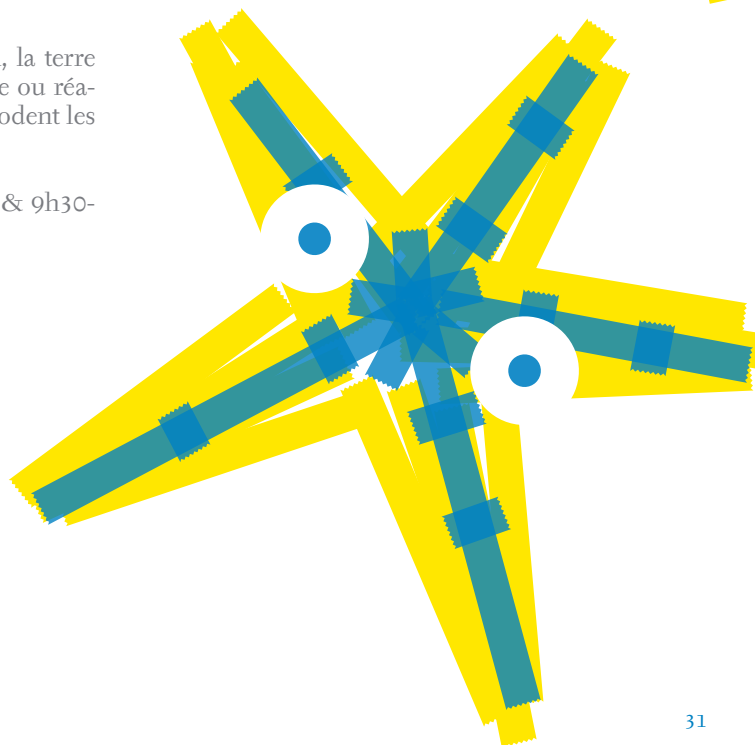
29B APOCALYPSE TOMORROW?

New York ensevelie par un tsunami, la terre prise dans les glaciations... hypothèse ou réalité? Quand les faits scientifiques décodent les films de science-fiction.

AVEC RÉSERVATION PAR ☑

Sa 20 & Je 25 avril • 14h-16h30 (Sa) & 9h30-12h (Je) • 8-12 ans • 10.-
Rendez-vous à l'accueil du musée.

Ri. vie rà



Corseaux
Vevey
Montreux
La Tour-de-Peilz
Veytaux

ALIMENTARIUM, MUSÉE DE L'ALIMENTATION

Quai Perdonnet 25 • 1800 Vevey ☎ 021 924 41 11
www.alimentarium.org • reservation@alimentarium.org
Ma-Di: 10h-18h (Lu de Pâques ouvert)

EXPO PERMANENTE

Manger – L'essence de vie. Conçue comme un voyage ludique et interactif, l'exposition invite petits et grands à prendre conscience de l'influence que peut avoir l'alimentation sur leur corps et leur environnement.

Pour toutes les activités, rendez-vous 15 min avant le début de l'activité vis-à-vis de l'accueil.



30A VIENS, JE T'INVITE: PÂQUES ET LES DÉLICES EN CHOCOLAT

Duos adulte-enfant, à vos tabliers! Avec un peu d'astuce et de créativité, apprenez à réaliser ensemble un moulage en chocolat sur le thème de Pâques.

AVEC RÉSERVATION SUR SITE INTERNET

Tous les jours, sauf Lu 15 avril • 13h30-16h15
• 6-12 ans • 65.- (1 adulte et 1 enfant, entrée du musée comprise pour l'enfant)

30B 1 APRÈS-MIDI – 2 MUSÉES: COOKIES ET PHOTOS

L'Alimentarium et le Musée suisse de l'appareil photographique s'associent et vous proposent une après-midi unique, entre atelier culinaire et lanterne magique!

AVEC RÉSERVATION SUR SITE INTERNET

Ma 23, Je 25 & Ve 26 avril • 13h30-16h15 • 6-12 ans • 35.-

Les parents récupèrent les enfants au Musée suisse de l'appareil photographique.



30C ATELIER CULINAIRE: PÂQUES ET LES DÉLICES EN CHOCOLAT

Avis aux gourmands: l'Alimentarium vous propose un atelier chocolaté. En une heure, apprenez à réaliser un moulage en chocolat: délice garanti!

AVEC RÉSERVATION SUR SITE INTERNET

Ma 16 au Ve 26 avril (Lu 22 avril y compris) • 15h-16h • dès 12 ans • 30.-

30D LA CUISINE DES ARTISANS

Pour s'initier, se perfectionner ou partager un excellent moment... les ateliers du samedi sont l'occasion unique de mettre la main à la pâte avec des professionnels aguerris.

AVEC RÉSERVATION SUR SITE INTERNET

Sa 13, Sa 20 & Sa 27 avril • 15h-18h • dès 16 ans • 80.-

30E LA RECETTE DE SAISON

Le rendez-vous dominical incontournable des arts culinaires. Que vous soyez néophytes ou passionnés, une recette de saison vous est proposée par nos chefs!

AVEC RÉSERVATION SUR SITE INTERNET

Di 14, Di 21 & Di 28 avril • 15h-17h • dès 12 ans • 60.-

30F 1 JOURNÉE – 2 MUSÉES: PIZZA ET JEUX

L'Alimentarium et le Musée Suisse du Jeu s'associent et vous proposent une journée unique, entre atelier culinaire, repas et jeux. Un régal!

AVEC RÉSERVATION SUR SITE INTERNET

Ma 23, Je 25 & Ve 26 avril • 10h30-15h • 6-12 ans • 45.-

Les parents récupèrent les enfants au Musée Suisse du Jeu.

MUSÉE SUISSE DU JEU

Rue du Château 11 • 1814 La Tour-de-Peilz ☎ 021 977 23 00
www.museedujeu.ch
Ma-Di: 11h-17h30 • Lu fermé (Lu de Pâques ouvert)

EXPO TEMPORAIRE

Albert Smith. Le spectacle du Mont-Blanc. Après avoir gravi le mont Blanc au milieu du 19^e siècle, l'Anglais Albert Smith raconte ses aventures en spectacle, en jeu et en divers produits dérivés.

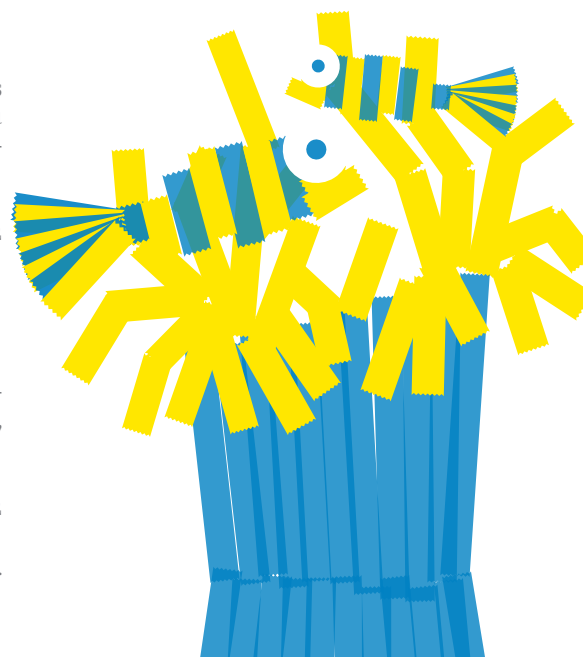
31A LE JEU DU MONT-BLANC

En t'inspirant d'un jeu de société d'un aventurier anglais au 19^e siècle, raconte tes aventures et l'ascension du mont Blanc en jeu.

AVEC RÉSERVATION PAR ☎

Lu 15, Me 17 & Jeu 18 avril • 14h-16h • 8-10 ans • 10.-

Rendez-vous à l'accueil du musée.



MUSÉE SUISSE DE L'APPAREIL PHOTOGRAPHIQUE

Grande Place 99 • 1800 Vevey ☎ 021 925 34 80
www.ceramuseum.ch • ceramuseum@vevey.ch
Ma-Di: 11h-17h30 • Lu fermé (Lu de Pâques ouvert)

EXPO TEMPORAIRE

Les premières couleurs de la Fête. Les toutes premières photographies de la Fête des Vignerons en 1927 et 1955. De l'autochrome au Kodachrome!

32A HUMOUR, PANTOMIME & JEU DE MEMORY

Une lanterne magique permettra de ressusciter la magie des projections lumineuses. Le spectacle sera suivi par un jeu type Memory que tu pourras conserver!

AVEC RÉSERVATION PAR ☎

Ma 16, Me 17, Je 18 & Me 24 avril • 14h-15h45
• 4-7 ans • 7.-

32B EN FAMILLE DURANT LES CONGÉS DE PÂQUES

Visite du Musée et découverte du laboratoire argentin. Développez vous-même une photographie sous forme d'un photogramme que vous emporterez en souvenir de votre visite.

SANS RÉSERVATION

Tous les jours, sauf Lu 15 avril • Horaires du musée • Adultes: 16.-; Réductions: 14.-; Jeunes jusqu'à 18 ans: 7.-

Cette expérience peut être réalisée individuellement, en famille, ou en groupe de moins de 10 personnes (Réservation conseillée).



CHÂTEAU DE CHILLON™

Av. de Chillon 21 • 1820 Vevytaux ☎ 021 966 89 10
www.chillon.ch • info@chillon.ch
Novembre à février, Lu-Di: 10h-17h • Mars et octobre,
Lu-Di: 9h30-18h • Avril à Septembre, Lu-Di: 9h-19h

EXPO TEMPORAIRE

L'Eau à la bouche – Boire et manger au Moyen Âge.
Découvrez comment et ce que l'on mangeait à la table du duc de Savoie et à Chillon.

33A PÂKOCHÂTO!

Viens fabriquer ton bonhomme aromatique et découvre les vertus magiques des plantes du jardin médiéval.

SANS RÉSERVATION

Di 21 avril • 10h-16h • 4-12 ans • 5.- (+ prix d'entrée au musée)

Durée 45min.

33B TOUS À VOS MARMITES!

Des épices, des légumes et des pâtes! Hop, savoure le plat que tu as cuisiné comme au Moyen Âge.

AVEC RÉSERVATION PAR ☎ + SITE INTERNET

Ma 16 & Ma 23 avril • 10h-12h30 • 8-12 ans • 16.-

Entrée offerte aux parents.

33C LE BOIS AU BOUT DES DOIGTS

Essaie-toi à l'art ancestral de la taille du bois et repars avec ton chef-d'œuvre: une spatule!

AVEC RÉSERVATION PAR ☎ + SITE INTERNET

Je 18 & Je 25 avril • 10h-12h et 14h-16h • 8-12 ans • 16.-

Entrée offerte aux parents.

MUSÉE DE MONTREUX

Rue de la Gare 40 • 1820 Montreux ☎ 021 963 13 53
www.museemontreux.ch • museemontreux@bluewin.ch
1 avril - 3 novembre : tous les jours de 10h-12h et 14h-17h

EXPO TEMPORAIRE

Trotter, Rouler, Voguer... à Montreux. C'est l'histoire des moyens de transports à Montreux depuis que l'homme se déplace. D'abord à pied et à cheval puis en véhicules à moteur.

34A LES POULES-POTS

Viens transformer des pots de yaourt en poules-pots, pour y semer ensuite des graines d'herbes aromatiques qui agrémenteront la cuisine de cet été.

AVEC RÉSERVATION PAR ☎ + ☎

Lu 15 au Je 18 & Ma 23 au Ve 26 avril • 14h15-16h45 • 6-10 ans • 10.-

Goûter offert.

MUSÉE HISTORIQUE DE VEVEY / MUSÉE DE LA CONFRÉRIE DES VIGNERONS

Rue du Château 2 • 1800 Vevey ☎ 021 925 51 64
museehistoriquevevey.ch / confreriedesvignerons.ch •
musee.historique@vevey.ch
Ma-Di: 11h-17h

EXPOS TEMPORAIRES

Acteurs de la vigne (un regard contemporain) – Photographies d'Adrien Sgandurra

Fruit d'une collaboration entre l'ECAL et la Confrérie des Vignerons, la série du photographe nous éclaire sur la technicité du monde viticole actuel en Lavaux et dans le Chablais vaudois.

Juillet 1865 – La Fête des Vignerons photographiée

Les premières photographies d'acteurs-figurants en costume, mises en relation avec le récit du spectacle, prennent vie et invitent à la découverte d'une célébration d'un autre temps.

35A LES SECRETS DES FÊTES DES VIGNERONS

A l'approche de la Fête des Vignerons 2019, viens découvrir l'histoire de cette célébration avec des guides qui te raconteront tout sur les costumes, arènes et spectacles!

AVEC RÉSERVATION PAR ☎

Ma 16 & Je 18 avril • 14h30-16h • 7-12 ans • 5.-

MUSÉE JENISCH VEVEY

Av. de la Gare 2 • 1800 Vevey ☎ 021 925 35 20
www.museejenisch.ch • info@museejenisch.ch
Ma-Di: 10h-18h • Je: 10h-20h • Lu fermé

EXPOS TEMPORAIRES

Friends, etc. La Collection Pierre Keller / Oskar Kokoschka. Une Arcadie rêvée. Deux expositions en écho à la Fête des Vignerons qui se déroulera cet été à Vevey.

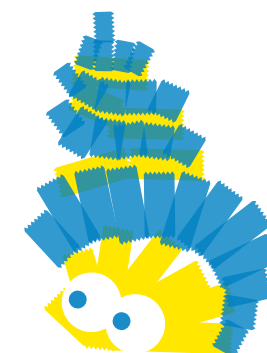
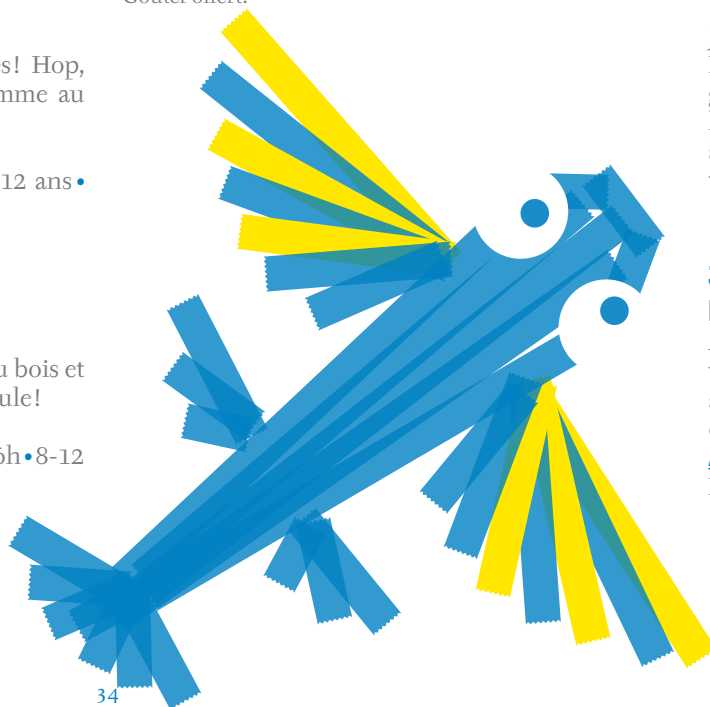
36A UN MUSÉE ? QUELLE HISTOIRE !

Viens découvrir les petites et grandes histoires qui se cachent dans le musée et les tableaux de la collection permanente.

AVEC RÉSERVATION PAR ☎ + ☎

Ma 16, Me 17, Ma 23 & Me 24 avril • 14h-17h • dès 7 ans • 10.- (5.- dès le 2^e enfant)

Rendez-vous à l'accueil du musée.



NEST, LE MUSÉE HENRI NESTLÉ

Chaussée de la Guinguette 10 • 1800 Vevey
 ☎ 021 924 40 40
 www.le-nest.ch • welcome@le-nest.ch
 Lu-Di : 10h-18h

EXPO PERMANENTE

Embarquez dans l'univers authentique et surprenant de nest, un musée ludique et interactif!

37A LA CHASSE AUX ŒUFS BLEUS

A l'occasion des vacances scolaires, nest invite les petits explorateurs pour une chasse aux œufs bleus haletante! Une délicieuse surprise vous attend!

SANS RÉSERVATION

Sa 13 au Di 28 avril • 10h-18h • 6-12 ans • Prix d'entrée au musée

La chasse est comprise dans le billet d'entrée du musée.

VILLA « LE LAC » LE CORBUSIER

Route de Lavaux 21 • 1802 Corseaux
 www.villalelac.ch • lecorbusier@villalelac.ch
 Sa & Di : 14h-17h

EXPO TEMPORAIRE

Florence Cosnefroy: Villa « Le Lac », couleurs & correspondances. Évocation de couleurs sur la base de la correspondance familiale de Le Corbusier.

38A AU CŒUR DES COULEURS

Visite commentée de l'installation de Florence Cosnefroy établissant une correspondance entre ses tableaux monochromes et des extraits de « lettres à la famille ».

SANS RÉSERVATION

Sa 13, Di 14, Sa 20, Di 21, Sa 27 & Di 28 avril • 15h • dès 10 ans • Prix d'entrée au musée

ki? kan? koi? Activités avec réservation, sans réservation et journalières

AVEC RÉSERVATION

ÂGE PRIX HORAIRE MUSÉE

SAMEDI 13 AVRIL

28B	Os'court!	8-12	10.-	14h-16h30	ArchéoLab
30A	Viens, je t'invite : Pâques et les délices...	6-12	65.-	13h30-16h15	Alimentarium
30D	La cuisine des artisans	>16	80.-	15h-18h	Alimentarium

DIMANCHE 14 AVRIL

2B	Euh... qui est là?	8-12	10.-	14h-16h	Château de Nyon
30A	Viens, je t'invite : Pâques et les délices...	6-12	65.-	13h30-16h15	Alimentarium
30E	La recette de saison	>12	60.-	15h-17h	Alimentarium

AVEC RÉSERVATION

ÂGE PRIX HORAIRE MUSÉE

LUNDI 15 AVRIL

19B	Couleurs éclatantes	7-12	10.-	10h-12h	Musée et Jardins botaniques cantonaux
19B	Couleurs éclatantes	7-12	10.-	14h-16h	Musée et Jardins botaniques cantonaux
19D	Sous l'écorce	7-12	10.-	13h-16h30	Musée et Jardins botaniques cantonaux
24A	La boîte amusée	8-12	10.- (5.-)	10h-12h	Musée cantonal d'archéologie et d'histoire
24A	La boîte amusée	8-12	10.- (5.-)	14h-16h	Musée cantonal d'archéologie et d'histoire
31A	Le jeu du Mont-Blanc	8-10	10.-	14h-16h	Musée Suisse du Jeu
34A	Poules-pots	6-10	10.-	14h15-16h45	Musée de Montreux

MARDI 16 AVRIL

1B	Graine de Chevalier	5-9	10.- (8.-)	14h-15h	Château de Morges & ses Musées
1B	Graine de Chevalier	10-15	10.- (8.-)	15h30-17h	Château de Morges & ses Musées
2C	Quel bol!	7-12	16.-	14h-16h	Château de Nyon
3A	L'initiation au basketball	7-12	10.- (5.-)	14h-15h	Maison du Basket
4A	Les experts de la forêt	8-12	25.-	9h-15h	La Maison de la Rivière
5D	Les coulisses de l'aquarium	7-12	Gratuit	11h-12h	Musée du Léman
9D	Superdéfi en famille	> 7	20.-	10h-12h	Maison d'Ailleurs
12F	Les détectives en forêt	8-11	Gratuit	13h30-16h30	Abbaye de Montheron
14B	Once upon a time... il était une fois!	6-12	12.-	10h-12h	Fondation de l'Hermitage
14B	Once upon a time... il était une fois!	6-12	12.-	14h-16h	Fondation de l'Hermitage
17A	Atelier <i>Délic</i>	6-12	10.-	14h-17h	Musée de l'Elysée
18A	« Nez, sens-tu? »	8-13	10.-	9h30-12h	mudac
20A	Feuilles décorées et bois colorés	6-8	15.-	10h-12h	Espace des Invention
20B	Hêtre, chêne et cie	9-11	15.-	14h-17h	Espace des Invention
21A	La malle aux histoires	5-7	10.-	10h30-12h	Musée historique Lausanne
21B	Le labyrinthe du temps	7-12	10.-	13h30-15h	Musée historique Lausanne
22B	Oh, hisse!	9-14	10.-	14h-16h	Musée romain de Lausanne-Vidy
25A	« Jurassic Pâques » : ton œuf de dino...	8-12	10.- (5.-)	10-12h	Musée cantonal de géologie
25A	« Jurassic Pâques » : ton œuf de dino...	8-12	10.- (5.-)	14-16h	Musée cantonal de géologie
27A	Sur les traces de la police scientifique	10-12	15	14h-16h30	UNIL - Léprovette
30A	Viens, je t'invite : Pâques et les délices...	6-12	65.-	13h30-16h15	Alimentarium
30C	Atelier culinaire: Pâques et les délices...	>12	30.-	15h - 16h	Alimentarium
32A	Humour, pantomime & jeu de Memory	4-7	7.-	14h-15h45	Musée suisse de l'appareil photographique
33B	Tous à vos marmites!	8-12	16.-	10h-12h30	Château de Chillon™
34A	Poules-pots	6-10	10.-	14h15-16h45	Musée de Montreux
35A	Les secrets des Fêtes des Vignerons	7-12	5.-	14h30-16h	Confrérie des Vignerons / Musée Vevey
36A	Un musée? Quelle histoire!	>7	10.- (5.-)	14h-17h	Musée Jenisch Vevey

MERCREDI 17 AVRIL

3B	Basketball skills	8-13	10.- (5.-)	14h -15h	Maison du Basket
4B	Sur les traces du castor	6-10	15.-	13h30-16h	La Maison de la Rivière
5B	Le monstre du lac	6-10	10.-	14h-16h	Musée du Léman
6A	Attention, fragile!	7-12	10.-	11h-12h	Musée romain de Nyon
12A	Atelier musical aux 7 claviers	9-13	10.- (5.-)	10h-12h	Abbaye de Montheron
12H	Land'art & co.	8-11	Gratuit	14h-16h	Abbaye de Montheron
14A	Once upon a time... il était une fois!	4-6	12.-	10h-12h	Fondation de l'Hermitage
14A	Once upon a time... il était une fois!	4-6	12.-	14h-16h	Fondation de l'Hermitage
16A	Le jardin des odeurs	6-8	15.-	9h30-12h	Musée de la main UNIL-CHUV
17A	Atelier <i>Délic</i>	6-12	10.-	14h-17h	Musée de l'Elysée
18A	« Nez, sens-tu? »	8-13	10.-	9h30-12h	mudac
20A	Feuilles décorées et bois colorés	6-8	15.-	10h-12h	Espace des Invention
20B	Hêtre, chêne et cie	9-11	15.-	14h-17h	Espace des Invention
22C	L'Antiquité dans l'assiette	10-14	10.-	10h-13h	Musée romain de Lausanne-Vidy
25A	« Jurassic Pâques » : ton œuf de dino...	8-12	10.- (5.-)	10-12h	Musée cantonal de géologie
25A	« Jurassic Pâques » : ton œuf de dino...	8-12	10.- (5.-)	14-16h	Musée cantonal de géologie

AVEC RÉSERVATION

		ÂGE	PRIX	HORAIRE	MUSÉE
27B	Sur les traces de la police scientifique	13-15	15.-	14h-16h30	UNIL - Léprouvette
28A	Sauvez Tournevis!	4-7	5.-	10h30-12h	ArchéoLab
30A	Viens, je t'invite : Pâques et les délices...	6-12	65.-	13h30-16h15	Alimentarium
30C	Atelier culinaire : Pâques et les délices...	> 12	30.-	15h - 16h	Alimentarium
31A	Le jeu du Mont-Blanc	8-10	10.-	14h-16h	Musée Suisse du Jeu
32A	Humour, pantomime & jeu de Memory	4-7	7.-	14h-15h45	Musée suisse de l'appareil photographique
34A	Poules-pots	6-10	10.-	14h15-16h45	Musée de Montreux
36A	Un musée? Quelle histoire!	> 7	10.- (5.-)	14h-17h	Musée Jenisch Vevey

JEUDI 18 AVRIL

1B	Graine de Chevalier	5-9	10.- (8.-)	14h-15h	Château de Morges & ses Musées
1B	Graine de Chevalier	10-15	10.- (8.-)	15h30-17h	Château de Morges & ses Musées
2C	Quel bol!	7-12	16.-	14h-16h	Château de Nyon
3A	L'initiation au basketball	7-12	10.- (5.-)	14h-15h	Maison du Basket
4C	La vie du renard	6-10	15.-	13h30-16h	La Maison de la Rivière
5D	Les coulisses de l'aquarium	7-12	Gratuit	11h-12h	Musée du Léman
8A	Enquête au musée	8-12	10.- (5.-)	14h-16h30	Musée d'Yverdon et région
9E	Faites vos jeux! - Atelier de création...	> 12	30.-	10h-12h	Maison d'Ailleurs
12G	Les lutins découvrent la forêt	5-8	Gratuit	9h-12h	Abbaye de Montheron
14B	Once upon a time... il était une fois!	12	12.-	10h-12h	Fondation de l'Hermitage
14B	Once upon a time... il était une fois!	6-12	12.-	14h-16h	Fondation de l'Hermitage
16B	Au goût du nez	4-6	15.-	9h30-12h	Musée de la main UNIL-CHUV
17A	Atelier <i>Délic</i>	6-12	10.-	14h-17h	Musée de l'Élysée
18B	Beurk! Ça dégouline...	6-8	10.-	10h - 11h30	mudac
18B	Beurk! Ça dégouline...	6-8	10.-	15h - 16h30	mudac
19A	Drôle d'herbier	8-12	10.-	14h-15h30	Musée et Jardins botaniques cantonaux
20A	Feuilles décorées et bois colorés	6-8	15.-	10h-12h	Espace des Inventions
20B	Hêtre, chêne et cie	9-11	15.-	14h-17h	Espace des Inventions
21C	Vitrail, puzzle de lumière	7-12	10.-	10h30-12h	Musée historique Lausanne
21D	Apprenti maquettiste	7-12	10.-	13h30-15h	Musée historique Lausanne
22D	La tête dans les étoiles	9-14	10.-	10h-12h	Musée romain de Lausanne-Vidy
24A	La boîte amusée	8-12	10.- (5.-)	10h-12h	Musée cantonal d'archéologie et d'histoire
24A	La boîte amusée	8-12	10.- (5.-)	14h-16h	Musée cantonal d'archéologie et d'histoire
27E	Quels trésors enfouis sous nos pieds?	9-12	15.-	10h-12h	UNIL - Léprouvette
30A	Viens, je t'invite : Pâques et les délices...	6-12	65.-	13h30-16h15	Alimentarium
30C	Atelier culinaire : Pâques et les délices...	>12	30.-	15h - 16h	Alimentarium
31A	Le jeu du Mont-Blanc	8-10	10.-	14h-16h	Musée Suisse du Jeu
32A	Humour, pantomime & jeu de Memory	4-7	7.-	14h-15h45	Musée suisse de l'appareil photographique
33C	Le bois au bout des doigts	8-12	16.-	10h-12h	Château de Chillon™
33C	Le bois au bout des doigts	8-12	16.-	14h-16h	Château de Chillon™
34A	Poules-pots	6-10	10.-	14h15-16h45	Musée de Montreux
35A	Les secrets des Fêtes des Vignerons	7-12	5.-	14h30-16h	Confrérie des Vignerons / Musée Vevey

VENDREDI 19 AVRIL

5B	Le monstre du lac	6-10	10.-	14h-16h	Musée du Léman
6A	Attention, fragile!	7-12	10.-	11h-12h	Musée romain de Nyon
9E	Faites vos jeux!	> 12	30.-	10h-12h	Maison d'Ailleurs
14C	Once upon a time... il était une fois!	Famille	12.- (24.-)	10h-12h	Fondation de l'Hermitage
14C	Once upon a time... il était une fois!	Famille	12.- (24.-)	14h-16h	Fondation de l'Hermitage
30A	Viens, je t'invite : Pâques et les délices...	6-12	65.-	13h30-16h15	Alimentarium
30C	Atelier culinaire : Pâques et les délices...	>12	30.-	15h - 16h	Alimentarium

SAMEDI 20 AVRIL

5C	À la lueur des lampions	Famille	5.-	14h-15h	Musée du Léman
12A	Atelier musical aux 7 claviers	9-13	10.- (5.-)	10h-12h	Abbaye de Montheron
14A	Once upon a time... il était une fois!	4-6	12.-	10h-12h	Fondation de l'Hermitage

AVEC RÉSERVATION

		ÂGE	PRIX	HORAIRE	MUSÉE
14A	Once upon a time... il était une fois!	4-6	12.-	14h-16h	Fondation de l'Hermitage
29B	Apocalypse tomorrow?	8-12	10.-	14h30-16h	Musée d'art de Pully
30A	Viens, je t'invite : Pâques et les délices...	6-12	65.-	13h30-16h15	Alimentarium
30D	La cuisine des artisans	>16	80.-	15h-18h	Alimentarium

DIMANCHE 21 AVRIL

5C	À la lueur des lampions	Famille	5.-	14h-15h	Musée du Léman
14C	Once upon a time... il était une fois!	Famille	12.- (24.-)	10h-12h	Fondation de l'Hermitage
14C	Once upon a time... il était une fois!	Famille	12.- (24.-)	14h-16h	Fondation de l'Hermitage
30A	Viens, je t'invite : Pâques et les délices...	6-12	65.-	13h30-16h15	Alimentarium
30E	La recette de saison	>12	60.-	15h-17h	Alimentarium

LUNDI 22 AVRIL

5C	À la lueur des lampions	Famille	5.-	14h-15h	Musée du Léman
9F	Dr Maboul	> 7	20.-	10h-12h	Maison d'Ailleurs
30A	Viens, je t'invite : Pâques et les délices...	6-12	65.-	13h30-16h15	Alimentarium
30C	Atelier culinaire : Pâques et les délices...	>12	30.-	15h - 16h	Alimentarium

MARDI 23 AVRIL

1B	Graine de Chevalier	5-9	10.- (8.-)	14h-15h	Château de Morges & ses Musées
1B	Graine de Chevalier	10-15	10.- (8.-)	15h30-17h	Château de Morges & ses Musées
3B	Basketball skills	8-13	10.- (5.-)	14h - 15h	Maison du Basket
4B	Sur les traces du castor	6-10	15.-	13h30-16h	La Maison de la Rivière
5D	Les coulisses de l'aquarium	7-12	Gratuit	11h-12h	Musée du Léman
6B	Cherchons la petite bête	7-12	16.-	14h-16h	Musée romain de Nyon
9G	Pimp my game up!	> 7	20.-	10h-12h	Maison d'Ailleurs
13A	Les mains dans la terre	5-8	10.-	14h-15h45	Collection de l'Art Brut
14B	Once upon a time... il était une fois!	6-12	12.-	10h-12h	Fondation de l'Hermitage
14B	Once upon a time... il était une fois!	6-12	12.-	14h-16h	Fondation de l'Hermitage
19C	Brun de noix et jaune curry!	8-15	5.-	9h30-12h	Musée et Jardins botaniques cantonaux
19C	Brun de noix et jaune curry!	8-15	5.-	14h-16h30	Musée et Jardins botaniques cantonaux
22B	Oh, hisse!	9-14	10.-	14h-16h	Musée romain de Lausanne-Vidy
26B	Un trésor sous cloche	8-12	10.- (5.-)	10h-12h	Musée cantonal de zoologie
27A	Sur les traces de la police scientifique	10-12	15	14h-16h30	UNIL - Léprouvette
28A	Sauvez Tournevis!	4-7	5.-	10h30-12h	ArchéoLab
30A	Viens, je t'invite : Pâques et les délices...	6-12	65.-	13h30-16h15	Alimentarium
30B	Un après-midi - 2 musées: cookies...	6-12	35.-	13h30-16h15	Alimentarium
30C	Atelier culinaire : Pâques et les délices...	>12	30.-	15h - 16h	Alimentarium
30F	1 journée - 2 musées: Pizza et jeux	6-12	45.-	10h30 - 15h	Alimentarium et Musée Suisse du Jeu
33B	Tous à vos marmites!	8-12	16.-	10h-12h30	Château de Chillon™
34A	Poules-pots	6-10	10.-	14h15-16h45	Musée de Montreux
36A	Un musée? Quelle histoire!	>7	10.- (5.-)	14h-17h	Musée Jenisch Vevey

MERCREDI 24 AVRIL

2A	En garde!	8-12	16.-	10h-11h30	Château de Nyon
3A	L'initiation au basketball	7-12	10.- (5.-)	14h - 15h	Maison du Basket
4C	La vie du renard	6-10	15.-	13h30-16h	La Maison de la Rivière
6C	Qui a laissé cette empreinte?	7-12	16.-	14h-16h	Musée romain de Nyon
12G	Les lutins découvrent la forêt	5-8	Gratuit	13h30-16h30	Abbaye de Montheron
13A	Les mains dans la terre	5-8	10.-	14h-15h45	Collection de l'Art Brut
14C	Once upon a time... il était une fois!	Famille	12.- (24.-)	10h-12h	Fondation de l'Hermitage
14C	Once upon a time... il était une fois!	Famille	12.- (24.-)	14h-16h	Fondation de l'Hermitage
17A	Atelier <i>Délic</i>	6-12	10.-	14h-17h	Musée de l'Élysée
21E	Récupère et transforme	6-10	10.-	10h-12h	Musée historique Lausanne
21E	Récupère et transforme	6-10	10.-	14h-16h	Musée historique Lausanne

AVEC RÉSERVATION

		ÂGE	PRIX	HORAIRE	MUSÉE
22C	L'Antiquité dans l'assiette	10-14	10.-	10h-13h	Musée romain de Lausanne-Vidy
26B	Un trésor sous cloche	8-12	10.- (5.-)	10h-12h	10h-12h
27B	Sur les traces de la police scientifique	13-15	15.-	14h-16h30	UNIL - L'éprouvette
29A	Mythique!	4-7	5.-	14h-16h30	Musée d'art de Pully
30A	Viens, je t'invite: Pâques et les délices...	6-12	65.-	13h30-16h15	Alimentarium
30C	Atelier culinaire: Pâques et les délices...	>12	30.-	15h - 16h	Alimentarium
32A	Humour, pantomime & jeu de Memory	4-7	7.-	14h-15h45	Musée suisse de l'appareil photographique
34A	Poules-pots	6-10	10.-	14h15-16h45	Musée de Montreux
36A	Un musée? Quelle histoire!	>7	10.- (5.-)	14h-17h	Musée Jenisch Vevey

JEUDI 25 AVRIL

1B	Graine de Chevalier	10-15	10.- (8.-)	15h30-17h	Château de Morges & ses Musées
1B	Graine de Chevalier	10-15	10.- (8.-)	15h30-17h	Château de Morges & ses Musées
3B	Basketball skills	8-13	10.- (5.-)	14h - 15h	Maison du Basket
4A	Les experts de la forêt	8-12	25.-	9h-15h	La Maison de la Rivière
5D	Les coulisses de l'aquarium	7-12	Gratuit	11h-12h	Musée du Léman
6D	S'initier à la mosaïque	7-12	16.-	14h-16h	Musée romain de Nyon
8B	Sarcophages et hiéroglyphes	7-12	10.- (5.-)	14h-16h30	Musée d'Yverdon et région
9H	Dungeons & Dragons	> 12	30.-	10h-12h	Maison d'Ailleurs
12F	Les détectives en forêt	8-11	Gratuit	9h-12h	Abbaye de Montheron
13A	Les mains dans la terre	5-8	10.-	14h-15h45	Collection de l'Art Brut
14B	Once upon a time... il était une fois!	6-12	12.-	10h-12h	Fondation de l'Hermitage
14B	Once upon a time... il était une fois!	6-12	12.-	14h-16h	Fondation de l'Hermitage
16A	Le jardin des odeurs	6-8	15.-	9h30-12h	Musée de la main UNIL-CHUV
17A	Atelier <i>Délic</i>	6-12	10.-	14h-17h	Musée de l'Elysée
21F	Styliste en herbe	6-10	10.-	10h-12h	Musée historique Lausanne
22D	La tête dans les étoiles	9-14	10.-	10h-12h	Musée romain de Lausanne-Vidy
26B	Un trésor sous cloche	8-12	10.- (5.-)	10h-12h	10h-12h
27E	Quels trésors enfouis sous nos pieds?	9-12	15.-	10h-12h	UNIL - L'éprouvette
29B	Apocalypse tomorrow?	8-12	10.-	9h30-12h	Musée d'art de Pully
30A	Viens, je t'invite: Pâques et les délices...	6-12	65.-	13h30-16h15	Alimentarium
30B	Un après-midi - 2 musées: cookies...	6-12	35.-	13h30-16h15	Alimentarium
30C	Atelier culinaire: Pâques et les délices...	>12	30.-	15h - 16h	Alimentarium
30F	1 journée - 2 musées: Pizza et jeux	6-12	45.-	10h30 - 15h	Alimentarium et Musée Suisse du Jeu
33C	Le bois au bout des doigts	8-12	16.-	10h-12h	Château de Chillon™
33C	Le bois au bout des doigts	8-12	16.-	14h-16h	Château de Chillon™
34A	Poules-pots	6-10	10.-	14h15-16h45	Musée de Montreux

VENDREDI 26 AVRIL

6E	Se draper «à la mode romaine»	7-12	16.-	14h-16h	Musée romain de Nyon
12H	Land'art & co.	8-11	Gratuit	10h-12h	Abbaye de Montheron
16B	Au goût du nez	4-6	15.-	9h30-12h	Musée de la main UNIL-CHUV
17A	Atelier <i>Délic</i>	6-12	10.-	14h-17h	Musée de l'Elysée
30A	Viens, je t'invite: Pâques et les délices...	6-12	65.-	13h30-16h15	Alimentarium
30B	Un après-midi - 2 musées: cookies...	6-12	35.-	13h30-16h15	Alimentarium
30F	1 journée - 2 musées: Pizza et jeux	6-12	45.-	10h30 - 15h	Alimentarium et Musée Suisse du Jeu
30C	Atelier culinaire: Pâques et les délices...	>12	30.-	15h - 16h	Alimentarium
34A	Poules-pots	6-10	10.-	14h15-16h45	Musée de Montreux

SAMEDI 27 AVRIL

12A	Atelier musical aux 7 claviers	9-13	10.- (5.-)	10h-12h	Abbaye de Montheron
14A	Once upon a time... il était une fois!	4-6	12.-	10h-12h	Fondation de l'Hermitage
14A	Once upon a time... il était une fois!	4-6	12.-	14h-16h	Fondation de l'Hermitage
21G	A la chasse aux tendances	10-14	10.-	14h-16h	Musée historique Lausanne
27C	Le goût, comment ça marche?	Famille	15.-	14h-16h	UNIL - L'éprouvette
27D	A la découverte de l'ADN	Famille	15.-	10h-12h	UNIL - L'éprouvette

AVEC RÉSERVATION

		ÂGE	PRIX	HORAIRE	MUSÉE
30A	Viens, je t'invite: Pâques et les délices...	6-12	65.-	13h30-16h15	Alimentarium
30D	La cuisine des artisans	>16	80.-	15h-18h	Alimentarium
DIMANCHE 28 AVRIL					
2A	En garde!	8-12	16.-	10h-11h30	Château de Nyon
2B	Euh... qui est là?	8-12	10.-	14h-16h	Château de Nyon
14C	Once upon a time... il était une fois!	Famille	12.- (24.-)	10h-12h	Fondation de l'Hermitage
14C	Once upon a time... il était une fois!	Famille	12.- (24.-)	14h-16h	Fondation de l'Hermitage
28C	Un pour tous et tous pour un	Famille	Gratuit	15h-17h	ArchéoLab
30A	Viens, je t'invite: Pâques et les délices...	6-12	65.-	13h30-16h15	Alimentarium
30E	La recette de saison	>12	60.-	15h-17h	Alimentarium

SANS RÉSERVATION
JEUDI 11 AVRIL

9C	Chasse aux œufs (d'aliens)!	Famille	Entrée	Horaire	Maison d'Ailleurs
----	-----------------------------	---------	--------	---------	-------------------

VENDREDI 12 AVRIL

9C	Chasse aux œufs (d'aliens)!	Famille	Entrée	Horaire	Maison d'Ailleurs
----	-----------------------------	---------	--------	---------	-------------------

SAMEDI 13 AVRIL

9C	Chasse aux œufs (d'aliens)!	Famille	Entrée	Horaire	Maison d'Ailleurs
12B	Découverte des plantes printanières...	Famille	Gratuit	14h-16h30	Abbaye de Montheron
38A	Au cœur des couleurs	>10	Entrée	15h	Villa « Le Lac » Le Corbusier

DIMANCHE 14 AVRIL

9C	Chasse aux œufs (d'aliens)!	Famille	Entrée	Horaire	Maison d'Ailleurs
26A	Le carnaval des animaux	Famille	Gratuit	11h30-12h30	Musée cantonal de zoologie
26A	Le carnaval des animaux	Famille	Gratuit	14h-15h	Musée cantonal de zoologie
38A	Au cœur des couleurs	>10	Entrée	15h	Villa « Le Lac » Le Corbusier

LUNDI 15 AVRIL

9C	Chasse aux œufs (d'aliens)!	Famille	Entrée	Horaire	Maison d'Ailleurs
----	-----------------------------	---------	--------	---------	-------------------

MARDI 16 AVRIL

1A	À l'école des cadets d'artillerie	5-15	5.- (3.-)	10h-12h	Château de Morges et ses musées
10A	La Fabrique de fanzines	Famille	Chapeau	10h30-16h30	Centre d'art contemporain
15A	Valeurs ajoutées	>6	Gratuit	14h-17h	Le Musée Olympique de Lausanne
15B	Débats et Défis	>8	Gratuit	14h-17h	Le Musée Olympique de Lausanne

MERCREDI 17 AVRIL

10A	La Fabrique de fanzines	Famille	Chapeau	10h30-16h30	Centre d'art contemporain
11A	The Kid	Famille	5.-	15h-16h	Cinémathèque suisse
12C	La vigne aux trois soleils	Famille	Gratuit	14h15-16h30	Abbaye de Montheron
15A	Valeurs ajoutées	>6	Gratuit	13h-18h	Le Musée Olympique de Lausanne
15B	Débats et Défis	>8	Gratuit	14h-17h	Le Musée Olympique de Lausanne
24B	Les contes du musée	>4	Gratuit	15h30-16h	Musée cantonal d'archéologie et d'histoire

JEUDI 18 AVRIL

1A	À l'école des cadets d'artillerie	5-15	5.- (3.-)	10h-12h	Château de Morges et ses musées
10A	La Fabrique de fanzines	Famille	Chapeau	10h30-16h30	Centre d'art contemporain
11B	Azur et Asmar	Famille	5.-	15h-16h40	Cinémathèque suisse
12D	À la poursuite du merle blanc	Famille	Gratuit	16h-18h30	Abbaye de Montheron

SANS RÉSERVATION

		ÂGE	PRIX	HORAIRE	MUSÉE
15A	Valeurs ajoutées	>6	Gratuit	14h-17h	Le Musée Olympique de Lausanne
15B	Débats et Défis	>8	Gratuit	14h-17h	Le Musée Olympique de Lausanne
23B	Planète dinosaures : Lutter pour survivre	>7	Gratuit	14h30-15h45	Palais de Rumine / Ciné du musée

VENDREDI 19 AVRIL

5A	Pâkôlâc	Famille	Gratuit	10h-17h	Musée du Léman
10A	La Fabrique de fanzines	Famille	Chapeau	10h30-16h30	Centre d'art contemporain
15A	Valeurs ajoutées	>6	Gratuit	10h-12h	Le Musée Olympique de Lausanne
15A	Valeurs ajoutées	>6	Gratuit	13h-18h	Le Musée Olympique de Lausanne
15B	Débats et Défis	>8	Gratuit	10h-12h	Le Musée Olympique de Lausanne
15C	Dans les pas des athlètes modèles	Famille	Gratuit	Dès 14h30	Le Musée Olympique de Lausanne
15D	Micro-visites	Famille	Gratuit	10h-18h	Le Musée Olympique de Lausanne
15B	Débats et Défis	>8	Gratuit	13h-18h	Le Musée Olympique de Lausanne
20C	Les arbres de la Vallée	Famille	Gratuit	14h-18h	Espace des Inventions
22A	Attrapez-les tous!	Famille	Gratuit	10h-17h	Musée romain de Lausanne-Vidy
23C	Planète dinosaures : Géants parmi...	>7	Gratuit	14h30-15h45	Palais de Rumine / Ciné du musée

SAMEDI 20 AVRIL

5A	Pâkôlâc	Famille	Gratuit	10h-17h	Musée du Léman
10A	La Fabrique de fanzines	Famille	Chapeau	10h30-16h30	Centre d'art contemporain
15A	Valeurs ajoutées	>6	Gratuit	10h-12h	Le Musée Olympique de Lausanne
15A	Valeurs ajoutées	>6	Gratuit	13h-18h	Le Musée Olympique de Lausanne
15B	Débats et Défis	>8	Gratuit	10h-12h	Le Musée Olympique de Lausanne
15B	Débats et Défis	>8	Gratuit	13h-18h	Le Musée Olympique de Lausanne
15C	Dans les pas des athlètes modèles	Famille	Gratuit	Dès 14h30	Le Musée Olympique de Lausanne
15D	Micro-visites	Famille	Gratuit	10h-18h	Le Musée Olympique de Lausanne
20C	Les arbres de la Vallée	Famille	Gratuit	14h-18h	Espace des Inventions
38A	Au cœur des couleurs	>10	Entrée	15h	Villa « Le Lac » Le Corbusier

DIMANCHE 21 AVRIL

1C	Chasse aux obus en chocolat	Famille	Gratuit	10h-12h	Château de Morges et ses musées
5A	Pâkôlâc	Famille	Gratuit	10h-17h	Musée du Léman
15A	Valeurs ajoutées	>6	Gratuit	10h-12h	Le Musée Olympique de Lausanne
15A	Valeurs ajoutées	>6	Gratuit	13h-18h	Le Musée Olympique de Lausanne
15B	Débats et Défis	>8	Gratuit	10h-12h	Le Musée Olympique de Lausanne
15B	Débats et Défis	>8	Gratuit	13h-18h	Le Musée Olympique de Lausanne
15C	Dans les pas des athlètes modèles	Famille	Gratuit	Dès 14h30	Le Musée Olympique de Lausanne
15D	Micro-visites	Famille	Gratuit	10h-18h	Le Musée Olympique de Lausanne
20C	Les arbres de la Vallée	Famille	Gratuit	14h-18h	Espace des Inventions
22A	Attrapez-les tous!	Famille	Gratuit	10h-17h	Musée romain de Lausanne-Vidy
33A	Pâkochâto	4-12	5.-+ entrée	10h-16h	Château de Chillon *
38A	Au cœur des couleurs	>10	Entrée	15h	Villa « Le Lac » Le Corbusier

LUNDI 22 AVRIL

5A	Pâkôlâc	Famille	Gratuit	10h-17h	Musée du Léman
15A	Valeurs ajoutées	>6	Gratuit	10h-12h	Le Musée Olympique de Lausanne
15A	Valeurs ajoutées	>6	Gratuit	13h-18h	Le Musée Olympique de Lausanne
15B	Débats et Défis	>8	Gratuit	10h-12h	Le Musée Olympique de Lausanne
15B	Débats et Défis	>8	Gratuit	13h-18h	Le Musée Olympique de Lausanne
15C	Dans les pas des athlètes modèles	Famille	Gratuit	Dès 14h30	Le Musée Olympique de Lausanne
15D	Micro-visites	Famille	Gratuit	10h-18h	Le Musée Olympique de Lausanne
20C	Les arbres de la Vallée	Famille	Gratuit	14h-18h	Espace des Inventions

MARDI 23 AVRIL

1A	À l'école des cadets d'artillerie	5-15	5.- (3.-)	10h-12h	Château de Morges et ses musées
10A	La Fabrique de fanzines	Famille	Chapeau	10h30-16h30	Centre d'art contemporain

SANS RÉSERVATION

		ÂGE	PRIX	HORAIRE	MUSÉE
15A	Valeurs ajoutées	>6	Gratuit	14h-17h	Le Musée Olympique de Lausanne
15B	Débats et Défis	>8	Gratuit	14h-17h	Le Musée Olympique de Lausanne
23D	Congo, le fleuve de l'extrême	>7	Gratuit	14h30-15h45	Palais de Rumine / Ciné du musée

MERCREDI 24 AVRIL

10A	La Fabrique de fanzines	Famille	Chapeau	Horaire	Centre d'art contemporain
11C	Paper moon (La barbe à papa)	Famille	5.-	15h-16h40	Cinémathèque suisse
15A	Valeurs ajoutées	>6	Gratuit	13h-18h	Le Musée Olympique de Lausanne
15B	Débats et Défis	>8	Gratuit	13h-18h	Le Musée Olympique de Lausanne
23E	Yellowstone	>7	Gratuit	14h30-15h45	Palais de Rumine / Ciné du musée
24B	Les contes du musée	>4	Gratuit	15h30-16h	Musée cantonal d'archéologie et d'histoire

JEUDI 25 AVRIL

1A	À l'école des cadets d'artillerie	5-15	5.- (3.-)	10h-12h	Château de Morges et ses musées
10A	La Fabrique de fanzines	Famille	Chapeau	Horaire	Centre d'art contemporain
11D	Agatha ma voisine détective	Famille	5.-	15h-16h20	Cinémathèque suisse
15A	Valeurs ajoutées	>6	Gratuit	13h-18h	Le Musée Olympique de Lausanne
15B	Débats et Défis	>8	Gratuit	13h-18h	Le Musée Olympique de Lausanne
23F	Aliens des fonds marins	>7	Gratuit	14h30-15h45	Palais de Rumine / Ciné du musée

VENDREDI 26 AVRIL

10A	La Fabrique de fanzines	Famille	Chapeau	Horaire	Centre d'art contemporain
15A	Valeurs ajoutées	>6	Gratuit	13h-18h	Le Musée Olympique de Lausanne
15B	Débats et Défis	>8	Gratuit	13h-18h	Le Musée Olympique de Lausanne
22A	Attrapez-les tous!	Famille	Gratuit	10h-17h	Musée romain de Lausanne-Vidy

SAMEDI 27 AVRIL

10A	La Fabrique de fanzines	Famille	Chapeau	Horaire	Centre d'art contemporain
12E	À la découverte des insectes	Famille	Gratuit	14h-16h30	Abbaye de Montheron
15A	Valeurs ajoutées	>6	Gratuit	13h-18h	Le Musée Olympique de Lausanne
15B	Débats et Défis	>8	Gratuit	13h-18h	Le Musée Olympique de Lausanne
22A	Attrapez-les tous!	Famille	Gratuit	10h-17h	Musée romain de Lausanne-Vidy
38A	Au cœur des couleurs	>10	Entrée	15h	Villa « Le Lac » Le Corbusier

DIMANCHE 28 AVRIL

15A	Valeurs ajoutées	>6	Gratuit	13h-18h	Le Musée Olympique de Lausanne
15B	Débats et Défis	>8	Gratuit	13h-18h	Le Musée Olympique de Lausanne
22A	Attrapez-les tous!	Famille	Gratuit	10h-17h	Musée romain de Lausanne-Vidy
38A	Au cœur des couleurs	>10	Entrée	15h	Villa « Le Lac » Le Corbusier

ACTIVITÉS JOURNALIÈRES

6F	2000 ans sous la terre	7-12	Gratuit	Horaire	Musée romain de Nyon
7A	Il était un fois un château...	Famille	Entrée	Horaire	Musée national suisse - Château Prangins
7B	Les objets parlent!	>6	Entrée	Horaire	Musée national suisse - Château Prangins
7C	Chouettes silhouettes!	>7	5.-	Horaire	Musée national suisse - Château Prangins
9A	La Maison aux cent portes	>8	Entrée	Horaire	Maison d'Ailleurs
9B	Petit guide pour les familles ...	>4	Entrée	Horaire	Maison d'Ailleurs
14D	Parcours-jeu	>4	Entrée	Horaire	Fondation de l'Hermitage
16C	As-tu le nez fin? Mène l'enquête!	>6	Gratuit	Horaire	Musée de la main UNIL-CHUV
17B	Les p'tits explorateurs	>6	Entrée	Horaire	Musée de l'Elysée
19E	Rallye botanique dans le jardin	Famille	Gratuit	Horaire	Musée et Jardins botaniques cantonaux
23A	Matière à réflexion	7-12	Gratuit	Horaire	Palais de Rumine
32B	En famille durant les congés de Pâques	Famille	16.-/14.-/7.-	11h-17h30	Musée suisse de l'appareil photographique
37A	La Chasse aux œufs bleus	Famille	Entrée	Horaire	nest, le musée Henri Nestlé

- 1 Château de Morges et ses musées
- 2 Château de Nyon
- 3 Maison du Basket
- 4 La Maison de la Rivière
- 5 Musée du Léman
- 6 Musée romain de Nyon
- 7 Musée national suisse – Château de Prangins
- 8 Musée d'Yverdon et région
- 9 Maison d'Ailleurs
- 10 Centre d'art contemporain
- 11 Cinémathèque suisse
- 12 Abbaye de Montheron
- 13 Collection de l'Art Brut
- 14 Fondation de l'Hermitage
- 15 Le Musée Olympique
- 16 Musée de la main UNIL-CHUV
- 17 Musée de l'Elysée
- 18 mudac
- 19 Musée et Jardins botaniques cantonaux
- 20 Espace des inventions
- 21 Musée historique Lausanne
- 22 Musée romain de Lausanne-Vidy
- 23 Palais de Rumine / Ciné du musée
- 24 Musée cantonal d'archéologie et d'histoire
- 25 Musée cantonal de géologie

- 26 Musée cantonal de zoologie
- 27 UNIL - L'éprouvette
- 28 ArchéoLab
- 29 Musée d'art de Pully
- 30 Alimentarium - Musée de l'alimentation
- 31 Musée Suisse du Jeu
- 32 Musée suisse de l'appareil photographique
- 33 Château de Chillon™
- 34 Musée de Montreux
- 35 Musée historique de Vevey / Musée de la Confrérie des Vignerons
- 36 Musée Jenisch Vevey
- 37 nest, le musée henri nestlé
- 38 Villa « Le Lac » Le Corbusier

A Musée fermé pendant PâKOMUZé 2019:
Musée cantonal des Beaux-Arts

